

ARTS DU XX^E SIÈCLE ET DESIGN

BREST | MARDI 9 ET MERCREDI 10
JUIN 2026 À 14^H



Adjug'Art

BREST - QUIMPER - VANNES

Adjug'Art

BREST - QUIMPER - VANNES

M^{es} Yves COSQUÉRIC
et Tiphaine LE GRIGNOU
13, rue Traverse - 29200 BREST
Tél. : 02 98 46 21 50
contact@adjugart.fr
Agt : 2002.219

Catalogue 10 € et sur
www.adjugart.fr
www.interencheres.com
www.drouot.com

EXPOSITIONS

Dimanche 7 juin : 15^H-18^H
Lundi 8 juin : 10^H-12^H/14^H-18^H
Les matins des ventes : 10^H-11^H

EXPERTS

• Bijoux et montres

M. Rémi MARTINON
Tel. 06 63 81 50 79

• Tableaux d'Europe centrale et de l'Est

M. Maurice MIELNICZUK
Tél. 07 60 32 32 23

• Livres et documents

M^{me} Caroline VELK
Tel. 06 99 94 10 05

• Mobilier

M. Thibault Lannuzel
Tel. 06 67 83 33 39

Frais de vente : 25 % TTC

Possibilité d'enchérir en direct sur :

www.interencheres.com
www.drouot.com

Arts du XX^e siècle et design

Mardi 9 et mercredi 10 juin 2026 à 14^H
au 13 rue Traverse 29200 Brest.



Mardi 9 juin à 14^H

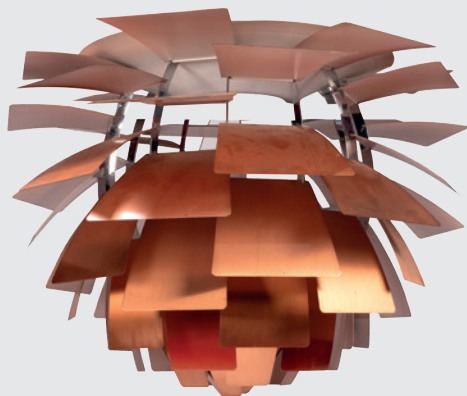
Lot 1 à 22	Art publicitaire et affiche	3
Lot 23 à 97	Estampes	5
Lot 98 à 117	Cinéma et photographie	8
Lot 118 à 158	Verrerie	9
Lot 159 à 231	Instrument de musique et objet d'art	13
Lot 232 à 247	Bagagerie et mode	19
Lot 248 à 279	Bijoux et montres	20
Lot 280 à 349	Atelier Jean Porcher (1927-2011), Partie II	22

Mercredi 10 juin à 14^H

Lot 350 à 411	Aquarelles, gouaches et dessins	24
Lot 412 à 513	Céramiques	26
Lot 514 à 598	Huiles	31
Lot 599 à 704	Mobilier	36

Vente à venir

- Mardi 16 juin 2026 à Brest : D'Or et d'Argent
- Samedi 4 et Dimanche 5 juillet 2026 à Quimper : L'Âme Bretonne XXIII^e édition
- Dimanche 25 octobre 2026 au Parc des Expositions de Penfeld à Brest : Vente de véhicules anciens et modernes



1



2



ART PUBLICITAIRE ET AFFICHE

1 MICHELIN : COMPRESSEUR pour pneu en fonte d'aluminium constitué du Bibendum chevauchant son obus (oxydations, manques et polychromie usée). Vers 1920/1930. *Haut. 31 cm, Long. 28 cm. 120/200 €*

2 MICHELIN : SUJET Bibendum en fonte peinte, surmontant à l'origine un compresseur (usures). Vers 1920/1930. *Haut. 38 cm. 50/100 €*

3 QUEEN TOP : MACHINE A SOUS, jeu de loterie de comptoir en métal laqué (état d'usage). Vers 1950. *Haut. 27 cm. 60/100 €*

4



Un exemplaire similaire est conservé au Musée de la Résistance en Bretagne. *400/600 €*

7 GRANDE CARTE de France intitulée « Tourisme 1940 », aquarelle et gouache sur papier, encadrée sous verre. *Dim. à vue 113 x 81 cm. 50/80 €*

8 AFFICHE : « Biscuits - Lefèvre-Utile », affiche calendrier par Alexandre-Jacques CHANTRON (1842-1918). Imp. CHAMPE-NOIS, Paris. *Dim. à vue 62 x 43,5 cm. 60/80 €*

9 LU - LEFÈVRE-UTILE : BOITE GRIN-GALET circulaire en émail peint à riche décor feuillagé (éclats et manques à l'émail, oxydations). Époque Art Nouveau. *Haut. 6,5 cm. Diam. 14 cm. 100/150 €*

5



4 SAINT-RAPHAËL QUINQUINA : GUÉRIDON DE BISTROT à plateau émaillé bleu et blanc annoté « Hors concours Paris 1900 », reposant sur un pied en fonte (usures). *Haut. 72, Diam 50,5 cm. 200/300 €*

5 GERRER A. pour AIR FRANCE : CALENDRIER PÉRPÉTUEL en bois et panneau de miroir sérigraphié (petits accidents d'usage). *Haut. 36,2 cm, Larg. 24 cm. 250/350 €*

6 de BONNEVAL Gwénoolé dit GWENOLE : « Mers el-Kébir, 3 juillet 1940 - Dakar 25 septembre 1940 ». AFFICHE de propagande sur l'attaque de Mers el-Kébir par les Anglais et sur la mort de marins bretons (petits trous de punaises, pliures, encadrée). *Dim. à vue 149 x 88,5 cm.*

6





10 AFFICHES : « Lefèvre-Utile » 1913, par Alexis VOLLON (1865-1945) et « Biscuits Lefèvre- Utile Nantes ». *Dim. 75 x 55,5 cm et 39 x 30 cm. 80/120 €*

11 AFFICHE : « Biscuits - Lefèvre-Utile », affiche calendrier montée sur sa réglette d'origine, année 1898. Imprimerie Ferdinand Champenois à Paris. *Dim. 63 x 45 cm. 60/80 €*

12 ENSEMBLE comprenant quatre dépliants, publicités, pour emboîtages pour la marque LU. *Dim. entre 21 x 18 et 40,5 x 23,5 cm. 80/120 €*

13 AFFICHES : « Biscuits - Lefèvre-Utile », quatre affiches par Adolphe PIOT (1850-1910), Martin KUVEL (1857-1918) et Jacqueline COMERRE-PATON (1859-?), datées 1899, 1902, 1903 et 1908. Imp. CHAMPENOIS, Paris. *Dim. entre 67,7 x 50 cm et 72 x 56 cm. 100/150 €*



14



14 AFFICHE : « La communiant - Lefèvre-Utile », 1914, par Alfred GUILLOU (1844-1926). Imp. CHAMPENOIS, Paris. *Dim. 71 x 53 cm. 150/200 €*

15 ENSEMBLE D’AFFICHES PUBLICITAIRES : Pub Dubonnet, Biscuits Georges, Biscuit Olibet (2), Cognac England, Riz (2). *Dim. entre 37 x 27 cm et 52 x 38,5 cm. 150/200 €*

16 BOUCHER Lucien (1889-1971) pour AIR FRANCE : AFFICHE dans un cadre moderne (infimes rousseurs). *Dim. à vue : 48,5 x 68,5 cm. 150/250 €*

17 BOUCHER Lucien (1889-1971) pour AIR FRANCE : AFFICHE dans un cadre moderne sous verre anti reflets (petites tâches). *Dim à vue : 60,5 x 98,5, cm. 300/400 €*

18 AFFICHE : « Jeunesse au plein air », par Hervé MORVAN (1917-1980). Imp. CINEMATO. *Dim. 77,5 x 59 cm. 80/100 €*

19 BAYLE Luc Marie : (1914-2000) Peintre officiel de la Marine : AFFICHE de la TAI - « Transports aériens intercontinentaux », dans un cadre moderne (quelques infimes rousseurs). *Dim. à vue : 55,5 cm x 77,1 cm. 120/150 €*

20 ARTISTE DE LA FIGURATION LIBRE, proche de Robert COMBAS : AFFICHE ORIGINALE « Médiathèque Ceccano », acrylique sur toile, réalisée pour le festival d'Avignon à la médiathèque de Ceccano en 1985 (pliures). *Dim. 240 x 75 cm. 600/800 €*

21 AFFICHE : « Ouverture Latitude 43, pentecôte 1936 », par Georges-Henri PIN-GUSSON (1894-1978). Imp. Henri CHA-CHOIN, Paris. *Dim. 78 x 56,5 cm. 140/160 €*

20



22 CHAGALL Marc (1887-1985) :
« Chagall - Miro ». AFFICHE pour le
Art Club Frederic Gollong, contresigné
dans la planche. *Dim. à vue 63 x 45 cm.*
70/100 €

ESTAMPE

23 ALECHINSKY Pierre (né en 1927) :
« Chaque matin II », lithographie
sur papier, signée et datée 1988 dans la
planche et numérotée 14/90. *Dim. 51 x*
39 cm. 500/700 €

24 ALECHINSKY Pierre (né en 1927) :
« Chronique de la neige », eau-forte sur
papier, sbd et numérotée 31/75. *Dim. 22*
x 20 cm. 200/300 €

25 ALECHINSKY Pierre (né en 1927) :
« Flora Danica », aquatinte sur
papier, sbd et numérotée 69/90. *Dim.*
22 x 20 cm. 100/200 €

26 ALECHINSKY Pierre (né en 1927) :
« Ouverture et finale », lithographie
sur papier, signée et datée 1989 et
numérotée 77/90. *Dim. à vue 50 x 38 cm.*
500/700 €

27 ARTIGUE Albert-Émile (1850-1927) d'après :
« Feuillantine, grande
liqueur du monastère de Limoges »,
lithographie en relief sur papier. *Dim.*
75,7 x 32 cm. 80/120 €

28 BERTHON Paul (1872-1909) :
« Nymphes dansant », lithographie de
couleur, tiré et contresignée. *Dim. 31*
x 61,7 cm. 60/80 €

29 BORDARIER Stéphane (né en 1953) attribué à :
« Abstraction
aux disques rouge et violet »,
lithographie de couleur sur papier,
numérotée 27/30. *Dim. 25 x 49 cm.*
100/200 €

30 BOSSER Jacques (né en 1946) :
« Composition abstraite rouge et
brune », épreuve d'artiste contresignée.
Dim. 37,5 x 28 cm. 300/400 €

31 BOSSER Jacques (né en 1946) :
« Composition abstraite », aquatinte sur
papier, contresignée, numérotée 49/50.
Dim. à vue 28 x 21,5 cm. 100/200 €

32 BOSSER Jacques (né en 1946) :
« Fleur », lithographie sur papier,
contresignée, numérotée 63/150. *Dim.*
à vue 24 x 25 cm. 100/200 €

33 BOSSER Jacques (né en 1946) :
« Fleur », lithographie sur papier,
contresignée. *Dim. à vue 24 x 24 cm.*
100/150 €

34 CHAUSSEPIED Mikel (né en 1936) :
« Bord de l'étang », eau-forte sur
papier, sbd, datée 2012 et numérotée 8^e
état 1/20. *Dim. 24 x 18 cm. 80/120 €*



35 COIGNARD James (1925-2008) :
« Le chat », gravure au carborundum,
numérotée XII/XX HC et signée. *Dim.*
30 x 20 cm. 250/300 €

36 DANJOUX Robert (XX^e siècle) :
« Les ramasseurs de coques » et
« Les pêcheurs de crevettes », deux
épreuves d'artiste, signées. *Dim. à*
vue 15 x 22,5 cm. 50/70 €

37 DESCHAMPS Henri (1898-1990)
D'après une œuvre de PABLO
PICASSO (1881-1973) : « Notre-
Dame », lithographie en couleurs
sur papier, marquée « Picasso » et
« Henri Deschamps » et contresignée
par Deschamps, numérotée EA,
cachet imprimeur Mourlot à Paris,
mention « Henri Deschamps, graveur
lithographe à l'ombre de Picasso ».
Dim. 64 x 43,5 cm. On y joint une
affiche d'exposition reproduisant
l'œuvre. 200/300 €

42



38 DESCHAMPS Henri
(1898-1990) D'après une
œuvre de PABLO PICAS-
SO (1881-1973) : « Le cor-
sage rayé », lithographie
sur papier, signée, datée
3.4.49, tirage réalisé pour
le 32^e festival d'Avignon
(juin 1978). *Dim. 56 x*
38 cm. 100/150 €

39 DILASSER François
(1926-2012) : « Double
autoportrait », sérigraphie
signée et annotée H.C.
(rousseurs). *Dim. à vue 36*
x 20 cm. 250/300 €

40 DILASSER François
(1926-2012) : « L'Arbre
(1998/1999) », lithographie
sur papier, contresignée et
numérotée 57/70. *Dim. 47*
x 42,5 cm. 300/500 €

39



30



41 DILASSER François
(1926-2012) : « L'Arbre
bleu », lithographie sur
papier, contresignée et
numérotée 36/99. *Dim. 47*
x 51 cm. 300/400 €

42 DILASSER François
(1926-2012) : « L'Arbre
bleu », lithographie sur
papier, contresignée et
numérotée 6/99. *Dim. à*
vue 47 x 51 cm. 300/400 €

43 DILASSER François
(1926-2012) : « Les bai-
gneuses », lithographie
sur papier, contresignée et
numérotée 18/99. *Dim. 65*
x 49 cm. 300/500 €



44 DILASSER François (1926-2012): « Les baigneuses », lithographie sur papier, signée et numérotée 10/99. *Dim. 65 x 49 cm. 300/500 €*

45 DILASSER François (1926-2012): « Les veilleurs », lithographie sur papier, sbd et numérotée 24/75. *Dim. à vue 105 x 72 cm. 600/800 €*

46 ÉCOLE CONTEMPORAINE: « Jeux de jumeaux » eau-forte sur papier, signée, numérotée 6/40. *Dim. 39 x 50 cm. 80/120 €*

47 ÉCOLE MODERNE: « Le salon de la place des Vosges », lithographie signée, dédiée à Paul Meunier et numérotée 4/75. *Dim. à vue 57 x 55 cm. 100/200 €*

48 FAUTRIER Jean (1898-1964): « Ancre et frottage », lithographie sur papier, monogrammée et datée 1945, collection d'un artiste allemand Günther Förg. *Dim. 30 x 35 cm. 1000/1500 €*

49 GORODINE Alexis (né en 1954): « Andas », aquarelle, numérotée 43/90 et sbd. *Dim. à vue 22 x 25,50 cm. 100/120 €*

50 JANNIN-OMS Patrick (né en 1944): « L'écriture et son double II », Épreuve d'artiste, signée en bas à droite et titrée. *Dim. 80 x 75 cm. 150/200 €*

51 JANNIN-OMS Patrick (né en 1944): « Vent d'Est » et « Sortilège II », deux estampes sur papier, signées et numérotées épreuve d'artiste IX/XXI et 16/60. *Dim. 25 x 24 et 27 x 25 cm. 50/100 €*

52 KERQ Théo (1909-1993): « Rhesus O », lithographie de la pochette d'album du groupe de rock et power pop Rhesus. *Dim. 41 x 41 cm. 30/50 €*

53 KIJNO Ladislav (1921-2012): « Composition abstraite », encre sur papier froissé, sbd et numérotée 9/30. *Dim. 55 x 33 cm. 300/400 €*

54 LABOUREUR Jean Emile (1877-1943): « Promenade à la ferme », burin, monogrammée dans la planche, contresignée et numérotée 6/8. *Dim. à vue 11 x 15 cm. 150/300 €*

55 LACERENZA Pascal (1962): « Composition, brûlures acides », collage sur toile, sbd et

daté 2009. *Dim. 163 x 100 cm. 120/150 €*

56 LACERENZA Pascal (1962): « Composition, Cruz », collage sur panneau, sbd et daté 2009. *Dim. 77 x 100 cm. 100/200 €*

57 LACERENZA Pascal (1962): « Composition, écoutez », collage sur toile, sbd et daté 2009. *Dim. 150 x 114 cm. 120/150 €*

58 LACERENZA Pascal (1962): « Composition, grand marché d'art contemporain », collage sur toile, sbg et daté 2011. *Dim. 70 x 100 cm. 100/200 €*

59 LACERENZA Pascal (1962): « Composition, Rencontres », collage sur toile, sbd et daté 2011. *Dim. 100 x 100 cm. 120/150 €*

60 LAMBERT Georges (1919-1998): « Etretat », lithographie en épreuve d'artiste, numérotée 18/50, contresignée. *Dim. à vue 51,5 x 73 cm. 60/100 €*

61 LE GAC Jean (1936-2025): « Les demoiselles d'Avignon », lithographie contresignée et numérotée 30/100. *Dim. 61 x 49,5 cm. 70/100 €*

62 LEAR Amanda (né en 1939?): « Autoportrait au chapeau », épreuve d'artiste contresignée. *Dim. 65 x 49 cm. 50/60 €*

63 LOUEDIN Bernard (né en 1938): « Le vieux saule », lithographie de couleur sur papier, signé, datée 1984 et numérotée 5/90. *Dim. à vue 34 x 43 cm. 30/60 €*

64 MACKENDREE William (né en 1948): « Dockland », lithographie sur papier Japon, signée et numérotée 2/85. *Dim. 14,5 x 40 cm. 80/120 €*

65 MACKENDREE William (né en 1948): « Dockland », lithographie sur papier Japon, signée et numérotée 2/85. *Dim. 14,5 x 40 cm. 80/120 €*

66 MACKENDREE William (né en 1948): « Dockland », lithographie sur papier Japon, signée et numérotée 2/85. *Dim. 25,5 x 37,5 cm. 80/120 €*

67 MEHADJI Najia (née en 1950): « Pivoines rouge », lithographie sur papier, contresignée, datée (20) « 09 » et numérotée 2/99. *Dim. à vue 48 x 48 cm. 300/600 €*

68 MEHADJI Najia (née en 1950): « Volutes », lithographie sur papier, sbd et numérotée 10/99. *Dim. à vue 39,5 x 39,5 cm. 150/250 €*

69 MITORAJ Igor (1944-2014): « Les ailes bleues », lithographie, sbg, datée 1981, numérotée 3/500, dédiée « À Jean-Marie avec l'amitié ». *Dim. 32,5 x 25 cm. 80/120 €*

70 MOCKEL Francis (né en 1940): « Le nu », aquarelle, signée et numérotée 2/50. *Dim. à vue 30 x 24,5 cm. 150/250 €*

71 MOREIRA Juan Antonio (né en 1938): « Composition aux figures », aquarelle sur papier sbd, justifiée et numérotée 1/50 en bas à droite et datée 1983, dans son cadre. *Dim. 40 x 49,5 cm. 30/60 €*

72 MOREIRA Juan Antonio (né en 1938): « Composition aux masques », aquarelle sur papier, sbd, datée 1983, dédiée. *Dim. 28 x 23 cm. 30/60 €*

73 PACHECO Manuel Antonio (1899-?): « La meilleure ruse, proverbe arabe », pochoir sur papier, monogrammé. *Dim. 20 x 16 cm. 350/500 €*

74 PICART LE DOUX Jean (1902-1982): « Nature morte au gibier », lithographie de couleur, signée et numérotée 115/250, tampon Galerie Roland Gerard Paris - 213 bis Boulevard Saint-Germain. *Dim. 75 x 63 cm. 70/100 €*

75 PICASSO Pablo (1881-1973) d'après: « La colombe de l'avenir », lithographie de couleur signée et datée 10 mai 1962 dans la planche. *Dim. 55,5 x 76 cm. 30/50 €*

76 PICASSO Pablo (1881-1973) d'après: « Scène de corrida », lithographie en noir et blanc sur papier, signé et daté dans la planche 11.3.55. *Dim. 56 x 38 cm. 100/150 €*

77 PINCEMIN Jean-Pierre (1944-2005): « Composition abstraite », gravure au sucre, numérotée 16/50, signée et datée 1991. *Dim. 29,5 x 23,5 cm. 400/500 €*

78 RAUSCHENBERG Robert (1925-2008): « Jammer » 1976, lithographie sur papier sbd, dans un encadrement moderne. *Dim. à vue : 99 x 67 cm. 150/250 €*



79 REDON Georges (1869-1943) : « Le tourisme » et « La ville », deux lithographies sur papier, signées dans la planche et titrées. *Dim. 65 x 85,5 cm. 50/80 €*

80 REIGL Judith (1923-2020) : « Homme bleu », lithographie sur papier, contresignée et numérotée 4/99. *Dim à vue 62 x 54 cm. 300/400 €*

81 SOULIÉ Tony (né en 1955) : « Composition à la feuille », technique mixte estampe et rehaut sur papier, signée. *Dim. 49,5 x 32 cm. 400/500 €*

85 SOULIÉ Tony (né en 1955) : « Composition abstraite » aquatinte sur papier, contresignée et numérotée 18/60. *Dim. 33 x 24,5 cm. 80/120 €*

86 SOULIÉ Tony (né en 1955) : « Composition abstraite », lithographie sur papier, contresignée. *Dim. 26,5 x 26,5 cm. 150/250 €*

87 SOULIÉ Tony (né en 1955) : « Composition abstraite », lithographie sur papier, signée. *Dim. 22,5 x 21 cm. 100/200 €*

88 TÀPIÉS Antoni (1923-2012) : « The Theater Stage », lithographie sur papier, sbd et numérotée 21/75. *Dim. à vue 48 x 65 cm. 400/500 €*

89 TITUS-CARMEL Gérard (né 1942) : « Composition abstraite aux feuillages gris, noir, rouge et jaune », lithographie sur papier, contresignée, datée (20) « 03 » et numérotée 14/55. *Dim. 75 x 55,5 cm. 100/120 €*

90 TITUS-CARMEL Gérard (né 1942) : « Composition abstraite aux feuillages gris, noir, rouge et jaune », lithographie sur papier, contresignée, datée (20) « 03 » et numérotée 15/55. *Dim. 75 x 55 cm. 100/120 €*

91 TITUS-CARMEL Gérard (né 1942) : « Composition abstraite aux feuillages vert, bleu, gris et noir », lithographie sur papier, contresignée, datée (20) « 03 » et numérotée 15/55. *Dim. 75 x 55 cm. 100/120 €*



92 TITUS-CARMEL Gérard (né 1942) : « Composition abstraite », aquatinte sur papier, contresignée et numérotée 5/45. *Dim. à vue 27 x 21,5 cm. 150/250 €*

93 VAN VELDE Bram (1895-1981) : « Composition abstraite en noir et blanc », lithographie, épreuve d'artiste signée. *Dim. 41,5 x 30 cm. 200/300 €*

94 VAN VELDE Bram (1895-1981) : « Composition abstraite en rouge jaune et brun », lithographie, épreuve d'artiste signée. *Dim. 41,5 x 29 cm. 200/400 €*

53



82 SOULIÉ Tony (né en 1955) : « Composition abstraite : bleu, jaune et noir » aquatinte sur papier, contresignée et numérotée 45/60. *Dim. 33 x 25 cm. 100/200 €*

83 SOULIÉ Tony (né en 1955) : « Composition abstraite : jaune et noir » aquatinte sur papier, contresignée et numérotée 17/60. *Dim. 33 x 25 cm. 100/200 €*

84 SOULIÉ Tony (né en 1955) : « Composition abstraite : rouge et noir » aquatinte sur papier, contresignée et numérotée 7/60. *Dim. 33 x 25 cm. 100/200 €*

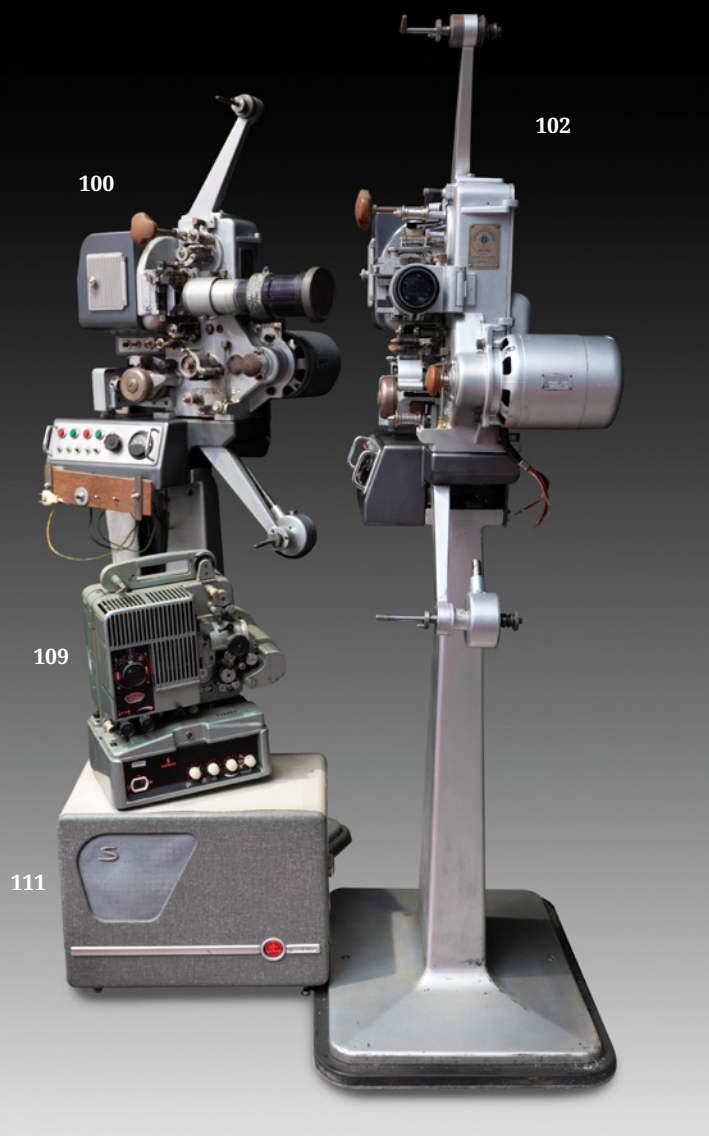
67



95 WEISBUCH Claude (1927-2014) : « Le comédien », lithographie sur papier, sbd et numérotée 187/250. *Dim. à vue 74 x 56 cm. 60/100 €*

96 WEISBUCH Claude (1927-2014) : « Maîtrise équestre », lithographie sur papier, sbd et numérotée 234/250. *Dim. à vue 57 x 75 cm. 70/100 €*

97 WOTRUBA Fritz (1907-1975) : « Trois personnages », burin sur papier sbd, tirage justifié en bas à gauche 31/90, dans son cadre en aluminium. AUTRICHE, XX^e siècle. *Dim. à vue 37 x 45 cm. 30/50 €*



fond du coffret). *Haut. 42 cm. Larg. 27 cm. Haut. coffret 51 cm. 50/80 €*

109 SIEMENS : PROJECTEUR mdl 2000. USA, vers 1965. *Haut. 45,5 cm. Larg. 36 cm. 50/80 €*

110 REVERE : PROJECTEUR mdl 85, dans son coffret en contreplaqué recouvert de skaï noir d'origine. USA, vers 1950. *Haut. 42 cm. Larg. 27 cm. Haut. coffret 51 cm. 50/80 €*

111 PAILLARD BOLEX : PROJECTEUR mdl S311 (usures d'usage). SUISSE vers 1968. *Haut. 40,5 cm. Larg. 28,5 cm. 50/80 €*

112 Photographe amateur non identifié - Voyage en France, Suisse et en Angleterre, 1932-1934. Album de plus de 80 photographies au gélatino-bromure d'argent. *Dim. 10 x 6 cm. Dont 4 photos d'un défilé des Croix-de-Feu à Londres le 25 mai 1933 et une photo de Charles Maurras prise sur le vif. 30/40 €*

113 LACHAPPELLE (DAVID) - Artists & prostitutes - Los Angeles; Taschen, 2005 - 1 très fort volume In-folio de 698 pages (55x39x11 cm) - Très nombreuses illustrations photographiques à pleine page d'après les travaux de LaChapelle, certaines sur double page, toutes reproduites en haute définition Pan4C - L'ouvrage présente des acteurs, chanteurs, musiciens et personnalités emblématiques de la pop américaine dans un style expressif et vibrant. Parmi eux : Tupac Shakur, Madonna, Amanda Lepore, Eminem, Philip Johnson, Lance Armstrong, Pamela Anderson, Lil' Kim, Uma Thurman, Elizabeth Taylor, David Beckham, Paris Hilton, Leonardo DiCaprio, Hillary Clinton, Muhammad Ali, Britney Spears, ... - Reliure éditeur plein lin rose titrée en filigrane au 1^{er} plat et au dos, emboîtement noir à l'identique (ce dernier quelque peu auréolé en partie inférieure du 1^{er} plat, des feuillets détachés, des cahiers dérégés, corps de l'ouvrage fendu en 2) - Exemplaire d'artiste, numéroté 0000 sur les 2 500 de tirage total, avec signature de l'artiste à la page de justification sur papier calque face au portrait frontispice (ce dernier légèrement piqué ainsi que la page de titre) - On y joint la plaquette récapitulative des photos en 1 volume In-folio agrafé.

Le style photographique de LaChapelle, à la fois artificiel, provocateur et caractéristique, a marqué les années 1990. *Experte : Madame Caroline VELK. 500/700 €*

CINÉMA ET PHOTOGRAPHIE

98 SEARS : PROJECTEUR mdl Easy-Load Automatic Super 8 mm (usures d'usage). USA vers 1970. *Haut. 39 cm. Larg. 26 cm. 30/50 €*

99 BELL & HOWWEL : PROJECTEUR mdl TQ III (usures d'usage). USA vers 1950. *Haut. 40 cm. Larg. 33,5 cm. 30/50 €*

100 CINEMECCANICA, Milano : PROJECTEUR 35 mm mdl. VICTORIA IV E au numéro de référence 41668. *Haut. 173 cm. 300/400 €*

101 KEYSTONE : PROJECTEUR REGAL mdl K109 (usures d'usage). USA vers 1965. *Haut. 42 cm. Larg. 30,5 cm. 30/50 €*

102 CINEMECCANICA, Milano : PROJECTEUR 35 mm mdl. VICTORIA IV E au numéro de référence 41668, avec son transformateur. *Haut. 173 cm. 300/400 €*

103 KODAK : PROJECTEUR mdl KODASCOPE Eight-33. USA, vers 1950.

Haut. 31,5 cm. Larg. 27 cm. On y joint un coffret en contreplaqué recouvert de skaï marron AMPRO. 30/50 €

104 PAILLARD BOLEX : PROJECTEUR mdl M8 (usures d'usage). SUISSE vers 1970. *Haut. 20,8 cm. Larg. 28 cm. 50/80 €*

105 UNIVERSAL CINEMATIC : PROJECTEUR mdl P-752, dans sa boîte d'origine, USA vers 1955. *Haut. 43,5 cm. Larg. 32 cm. 50/80 €*

106 PATHÉ ; ENSEMBLE cinématographique comprenant 2 PROJECTEURS Pathé-Baby sur trépied 34 et 25 cm. On y joint 2 COLLEUSE super 8 dont 1 Pathé et 1 mod. Spécial. *30/50 €*

107 BELL et HOWELL : PROJECTEUR mdl Filmosound (usures d'usage). JAPON, vers 1970. *Haut. 44 cm. Larg. 39,5 cm. 50/80 €*

108 REVERE : PROJECTEUR mdl 85, dans son coffret en contreplaqué recouvert de skaï marron (manque le

114 Laurent Wiame : Portraits de photographes (Lucien Clergue, Marc Garanger, Ernst Haas, Richard Kalvar, André Kertész, Mary Ellen Mark.), 1975-1977. 70 photographies au gélatino-bromure d'argent sur papier baryté rassemblées dans 2 boîtes de papier Ilford. La plupart des épreuves légendées au dos. *80/100 €*

115 Afrique (Africa) - Guy de Belleval : Portraits et scènes dans la brousse africaine (non situé). Vers 1970. 7 photographies au gélatino-bromure d'argent montées dans des cadres sertis, (verre brisé sur un encadrement). *Dim. de 16 x 25 cm. à 20 x 26 cm. 60/80 €*

116 Afrique (Africa) - Gabon, Tchad et Cameroun : Portraits et paysages, vers 1950. 44 photographies au gélatino-bromure d'argent. La plupart des épreuves localisées au dos avec des inscriptions manuscrites à la mine de plomb. *Dim. 22 x 22 cm. 60/80 €*

117 FRANCE : ALBUM PHOTOGRAPHIQUE sur Moulins (Allier), vers 1900. 12 photographies au gélatino-bromure d'argent montées sur onglet dans un album en percaline rouge portant le titre « Moulins ». *Dim. 12 x 17 cm. 30/40 €*

128



132



127



129



VERRERIE

118 BACCARAT : PARTIE DE SERVICE en cristal modèle « Renaissance » de 29 pièces comprenant : 11 verres à eau, 10 verres à vin, 11 flûtes à champagne, signé. *Haut. 15, 13,5 et 17 cm.* On y joint deux verres à liqueur et un verre digestif. *Haut. 9 et 8 cm.* 150/250 €

119 BACCARAT FRANCE : SERVICE à liqueur modèle « Fontenay » en cristal comprenant une carafe et six verres de forme pansue, à décor de fleurs gravées, stylisées. Vers 1930. *Haut. 25 cm.* 100/200 €

120 BENDOR (XX^e) : VASE pansu à col fin en verre double couche à décor de chardons, signé. Époque Art Nouveau. *Haut. 26 cm.* On y joint un petit vase à col fin et décor émaillé de fleur de la même époque. *Haut. 19 cm.* 70/100 €

121 BRÉARD Jean (actif au XX^e siècle) : SCULPTURE thermoformée en verre polychrome multicouche, signé, 2005, sur socle. *Haut. 42 cm.* Certificat d'authenticité de la Galerie Place des Arts. 100/150 €

121 bis BURGUN SCHVERER & Compagnie : VASE ovoïde à col resserré en verre multicouche teinté mauve à décor de fleurs et feuillages. Le col et le pied souligné d'un filet doré. Signé sous la base B. S. & Cie. *Haut. : 7,5 cm.* 100/200 €

122 COUTURIER Robert (1905-2008) pour DAUM : « Daphné » sculpture en pâte de verre bullée mauve, signée, numéroté 14/150. *Haut. 50,5 cm.* Avec certificat de la Maison Daum. 200/300 €

123 DAUM & MAJORELLE : COUPE à cupules en verre soufflé dans les tons rose et violet rehaussé de paillons d'or. Les cupules entourées d'une monture en fer forgé martelé à décor de coquillages et muni de prises amovibles. Signé à la pointe « Daum Nancy » avec la croix de Lorraine et « Majorelle » (rayures d'usage). Vers 1920. *Haut. 14,5 cm. Diam. 27 cm.*

Bibliographie : CAPPÀ, Guiseppa, « L'Europe de l'art verrier », éd. Pierre Mardaga - Belgique, 1991, p. 121. 1 000/1 500 €

124 DAUM & MAJORELLE : COUPE à cupules en verre soufflé dans les tons roses, vert, rehaussé de paillons d'or. Les cupules entourées d'une monture en fer forgé. Signé à la pointe « Daum Nancy » avec la croix de Lorraine et « Majorelle ». Vers 1920. *Haut. 7,5 cm.*
Bibliographie : CAPPÀ, Guiseppa « L'Europe de l'art verrier », éd. Pierre Mardaga - Belgique, 1991, p. 121. 250/350 €

125 DAUM : CENDRIER ou vide poche modèle « Argos » en verre pressé moulé bleu, signé. *Haut. 7,5 cm.* 100/150 €

126 DAUM : COUPE modèle « Iris » en pâte de verre verte nuancée mauve, signée, dans son écrin d'origine. *Diam. 22,5 cm.* 500/600 €

127 DAUM : PETIT VASE pincé en verre à fond marmoréen dégagé à l'acide et à décor émaillé polychrome de solanées, signé et marqué de la croix de Lorraine (un petit éclat sous la base). Vers 1910. *Haut. 8,5 cm.* 400/500 €

128 DAUM : CALICE « Forêt en hiver » en verre multicouche soufflé, teinté jaune floconné en sous-couche, décor en relief détourné sur fond camaïeu noir, rehauts enneigés à l'émail blanc. Sur un socle en laiton doré à décor d'arbres et végétaux en repoussé. Signé à la pointe « Daum Nancy » et marqué de la croix de Lorraine. Vers 1900-1910. *Haut. 27 cm.*

On peut rapprocher ces pieds en laiton repoussés anciennement dorés du travail de MAJORELLE (1886-1962).

Bibliographie : CAPPÀ, Guiseppa « L'Europe de l'art verrier », éd. Pierre Mardaga - Belgique, 1991, p. 105. 2 000/3 000 €

138 bis



123



147



141

124



129 DAUM : CALICE « Paysage lacustre » en verre multicouche teinté jaune marmoréen, décor en relief détourné en camaïeu noir. Sur un socle en laiton doré à décor de lotus dans les vagues. Signé à la pointe « Daum Nancy » et marqué de la croix de Lorraine. Vers 1900-1910. *Haut. 27,5 cm.* On peut rapprocher ces pieds en laiton repoussé anciennement doré du travail de MAJORELLE (1886-1962). 2 000/3 000 €

130 DAUM : VASE de forme ovoïde en verre doublé à décor émaillé polychrome du temple de Philae entouré d'oasis sur fond bleu ciel, signé et marqué de la croix de Lorraine (infime éclat en bordure intérieure). Vers 1910. *Haut. 10 cm. Larg. 12 cm.* 400/600 €

131 DAUM : VIDE POCHE modèle « Iris » en pâte de verre verte nuancée mauve, signé. *Long. 18 cm.* 200/300 €

132 DAUM à NANCY : VASE en verre soufflé moulé à décor dégagé à l'acide et à la roue de feuilles et fruits de marronnier dans les tons bruns, orangés et ocre, signé du nom de la manufacture et de la croix de Lorraine (un éclat à l'intérieur et à l'extérieur au col). Vers 1908. *Haut. 41,3 cm.* Un modèle similaire est présenté dans la collection du Musée des Beaux-Arts de Nancy. *Bibliographie : DAUM, Noël, « Daum, Maîtres verriers », éd. Edita - Denoël, 1980, p. 63.* 4 000/5 000 €

137



120



138



121 bis



133 DEUX VASES à col fin en verre à décor émaillé polychrome et doré de fleurs. Époque Art Nouveau. *Haut. 15,5 et 15 cm. 70/100 €*

134 DEUX VASES pansus en verre émaillé polychrome l'un à décor floral, l'autre à émail irisé à décor de coulures (petites usures à l'émail). Époque Art Nouveau. *Haut. et cm. 70/100 €*

135 ENSEMBLE comprenant trois coupes et un pot couvert en verre émaillé polychrome l'une de forme Belgrade à décor doré de branches de gui, la seconde à décor de fleurs tombantes (signé « Chof ») et le pot couvert à décor d'un paysage lacustre aux roseaux et orné d'une monture en métal argenté à décor rocaille (légères usures à l'émail et à l'or). Début XX^e siècle. *Haut. 10,8 et 21 cm. 80/100 €*

126



122



156



121



150



131



125



136 ENSEMBLE comprenant un VASE en verre imitant l'agate avec au col une monture en métal argenté à décor feuillagé et un VASE de forme mouvementée en verre irisé dans le goût de Loetz (le premier avec trace de signature). Époque Art Nouveau. *Haut. 22 et 14 cm. 70/100 €*

137 ÉTABLISSEMENT GALLÉ : VEILLEUSE en verre multicouche à décor d'une branche de chêne, sur une monture en laiton doré en forme de dragon, signé (un éclat au niveau de la signature, un petit éclat à la base). Vers 1910-1920. *Haut. 19 cm. 200/300 €*

138 GALLÉ : PETIT VASE pansu à col fin en verre multicouche à décor dégagé à l'acide d'un paysage lacustre montagneux, signé. Vers 1920. *Haut. 17,5 cm.* Un exemplaire au décor similaire reproduit dans l'ouvrage de CAPPA, Giuseppe « L'Europe de l'art verrier », éd. Pierre Mardaga - Belgique, 1991, p. 211. *400/500 €*

138 bis GUERON David (1892-1950) pour DEGUE : VASE en verre marmoréen orange à deux anses en forme amphore. Signé à la pointe à la base. Vers 1930-1940. *Haut. 32 cm. 300/400 €*

130



139 LALIQUE : COUPE « Nemours » en verre pressé, moulé et dépoli à décor floral, signé, modèle créée en 1929. *Haut. 10 cm. Diam. 25,3 cm. 100/150 €*

140 LALIQUE : COUPE en verre pressé, moulé et dépoli à décor de cannelures et de poussins sur la bordure, signé (rayures d'usage). *Haut. 9,5 cm. Diam. 25 cm. 100/120 €*

141 LE VERRE FRANÇAIS par SCHNEIDER Charles : VASE soliflore en verre multicouche à décor de plantes grimpantes dans les tons orange et bleu sur fond jaune, signé au stylet. Vers 1930. *Haut. 26 cm. 150/250 €*

142 LEGRAS : PAIRE DE VASES rouleau en verre à décor émaillé polychrome de fleurs sur fond d'un paysage montagneux, signés (quatre petits éclats au col). Époque Art Nouveau. *Haut. 27,5 cm. 60/100 €*

143 LEGRAS : VASE de forme Belgrade et UN VASE de forme balustre en verre, les deux à décor émaillé polychrome de fleurs, signés (usures et petits manques à l'émail). Époque Art Nouveau. *Haut. 28 et 27,5 cm. 60/100 €*

144 LEGRAS : VASE cornet en verre à décor émaillé polychrome d'un oiseau sous des vignes, signé. Époque Art Nouveau. *Haut. 24,5 cm* (usures à l'émail). On y joint un vase cornet de la même époque en verre à décor émaillé d'un cartouche mouvementé présentant des fleurs (usures à l'émail). *Haut. 31,5 cm. 70/100 €*

145 LEGRAS : VASE soliflore à long col en verre doublé, décor dégagé à l'acide et émaillé figurant des algues et végétaux marins (petit éclat sur le haut d'une algue). Début XX^e. *Haut. 27 cm. 150/200 €*



146 LUDWIG MOSER attribué à : GRAND FLACON et PETIT VASE en verre émaillé violet à décor doré de fleurs et chutes feuillagées (usures à l'émail). Début XX^e siècle. *Haut. 35 et 15,5 cm. 80/100 €*

147 MILESI PÉROUGES : LAMPE « Champignon », abat-jour en verre dépoli à décor de poudre bleu et orange, reposant sur un piétement de forme mouvementé à décor de vignes, verre signé. Début XX^e siècle. *Haut. 27 cm. 80/100 €*

148 MULLER Frères à LUNEVILLE : VASE en verre teinté orange, à décor gravé à l'acide de motifs floraux stylisés, signé. Époque Art Deco. *Haut. 20 cm. 60/100 €*

149 MURE Joseph dit JEM (XX^e) : DEUX VASES en verre émaillé polychrome l'un à décor de grues, l'autre à décor d'un rosier, signés. *Haut. 25,5 cm et 23,5 cm. 60/100 €*

150 NOVARO Jean-Claude (1943-2014) : PETIT VASE piriforme à col étranglé en verre fumé à décor d'inclusions de paillons d'or, signé et daté 25.6.81. *Haut. 14 cm. 150/250 €*

151 PAIRE DE VASES en verre émaillé polychrome à décor d'une banquise aux pingouins (usures). Époque Art Nouveau. *Haut. 17,5 cm. 60/100 €*

152 PETIT VASE en verre émaillé à décor d'un paysage d'hiver enneigé, signé (recoupé). *Haut. 7 cm. 100/200 €*

153 PRAVEC Josef (né en 1928) : VASE en verre moulé, dépoli et taillé à décor de bulles et rayures, signé. *Haut. 20,5 cm. 70/100 €*

154 SAINT-LOUIS : CENDRIER en cristal taillé, signé (deux petits éclats). *Diam. 17,5 cm. 60/80 €*

155 SCHNEIDER Charles dit CHARDER pour LE VERRE FRANÇAIS : VASE balustre en cristal bullé, avec anse flammée, modèle « boule ». Signé « Schneider » sur la panse et annoté « France » à la base. Époque Art déco. *Dim. vase : Haut. 23,5 cm, Larg. 18 cm. 50/80 €*

156 SEGUSO Livio (1930) pour MURANO : VASE en verre dépoli bleu, à décor d'une ligne sinueuse sur la panse, portant signature et étiquette à la base, avec copie de la facture anonymisée. Vers 1970. *Haut. 29,5 cm. 200/300 €*



157 VERGLASS : PETIT VASE boule en verre soufflé teinté orange à décor de fils rouge, signé. Vers 1970. *Haut. 10 cm. 50/70 €*

158 VERLYS FRANCE : coupe en verre pressé moulé et opalescent à décor de fleurs, sur piédouche avec anses, signé (infime éclat à la base). *Haut. 20 cm. 80/120 €*

INSTRUMENT DE MUSIQUE ET OBJET D'ART

159 VIOLON d'étude petit 4/4 dans un étui, étiquette « KURT REDLICH FECIT 1929 MADE IN GERMANY », avec un archer. *Long. étui 77 cm. 100/150 €*

160 VIOLON 4/4 de MIRECOURT des ateliers COLLIN-MEZIN, étiquette G. SANTORINO 1923 (accident au niveau du bouton, âme absente, rayures au dos). *Long. de caisse 36 cm, Long. Totale 59 cm. 50/100 €*

161 ENSEMBLE de trois archets signés P.C, un autre avec traces de signature et un sans (rayures), *Dim. 63 cm, 64 cm et 68 cm. 60/100 €*

162 CLAVIER ACCORDINA dit d'instrument à vent d'après André Borel, dans son écrin. Vers 1940-1950. *Long. 29,5 cm. 150/200 €*

163 BARREL : VIOLON d'étude avec étiquette « Barrel d'après A. Stradivarius », dans son étui avec archet. sans doute Production Thibouville-Lamy à Mirecourt. *Long. de caisse 36 cm, Long. totale 59 cm. 150/250 €*

164 MATHIAS ALBANI : VIOLON d'étude portant étiquette « Mathias Albani in Bulsani, Thiroly 1908 », avec son étui et un archet (état d'usage, quelques rayures). *Long. de caisse 33,6 cm, Long. totale 55 cm. 200/300 €*

165 SELMER - PARIS : SAXOPHONE modèle « Mark 6 » en métal argenté, clés nacrées, N° 44631, dans son étui d'origine avec deux becs (à réviser, manque un garde clé, oxydations argenture). *Haut. 83 cm. 400/500 €*

167 ARNOUX Serge (1933-2014) : « Poupées de bois et outils », diorama sous verre, signé au dos et daté (19) « 95 ». *Haut. 36 cm. Larg. 52 cm. Prof. 7 cm. 150/250 €*

168 SPHÈRE ARMILLAIRE en laiton sur piétement en chêne de forme colonne (restaurations). Début XX^E. *Haut. 50 cm. 150/200 €*

165



179



169 BARBIER Philippe (1927-2020) attribué à : LAMPE en forme de croix en métal brossé et chromé. Vers 1970. *Haut. 37 cm. 80/120 €*

170 BARBIER Philippe (1927-2020) dans le goût de : PAIRE DE LAMPES en métal brossé et poli à décor de sphères. Travail des années 1970. *Haut. 41 cm. 70/100 €*

171 BOURCART Émile (1827-1903) : PAIRE DE SERRES-LIVRES en bronze argenté représentant deux aigles aux ailes déployées, reposant sur des socles en marbre noir, signé (oxydations, petits éclats sur le marbre d'un socle). Époque Art Deco. *Haut. 18,5 cm. 120/150 €*

177



173



180



181



172



172 BRIGGS Peter (né en 1950) : « One of three », sculpture en marbre gris Saint-Anne probablement de Mayenne, avec son cordage, vers 1981. *Haut. 64 cm. Larg. 75 cm. Long. 100 cm.* On y joint le livret de présentation des œuvres de l'artiste. Œuvre acquise directement auprès de l'artiste, ancienne collection R.L.B.

Bibliographie : BRIGGS, Peter, « Dix ans de sculpture », exposition Orléans et Poitiers de 1988, p. 39. **1 000/1 500 €**

173 CASENOVE Jean-Claude (1943) : LAMPE en bronze dorée en forme d'antilope sur échasse, signée, numérotée « 36 » pour FONDICA. Vers 1980. *Haut. 67 cm. 400/500 €*

174 CHARPENTIER Jacques (1924-1990) attribué à : LAMPE à poser en métal chromé modèle spirale. *Haut. 72 cm. 400/600 €*

175 CORDERO Horacio (1945-2014) : « Persée et Méduse », bronze à patine noire signé et marqué pièce unique sur la terrasse. *Haut. 25 cm. 800/1 000 €*

176 CRESPI Gabriella (1922-2017) : VASE RYTHON en métal doré à tête de sanglier, reposant sur des sabots et feuillages, signé. Circa 1970. *Haut. 10 cm. Larg. 15 cm. 100/150 €*

177 CASENOVE Pierre (né en 1943) : LAMPE « Soleil » en métal doré et céramique blanche, signé et marqué FONDICA (culot ampoule à changer). Vers 1990. *Haut. 69 cm. 200/300 €*

178 DI ROSA Richard (BUDDY) (né en 1963) : « Charlou, le pêcheur de palourdes », sculpture-composition en résine, plâtre et métal, signé et daté (19 « 89 »), sur socle avec cartel de présentation (une restauration au nez). *Haut. 16 cm. Long. 29 cm. Larg. 20 cm. 500/600 €*

178



179 DURAN Charles-Émile-Auguste dit CAROLUS-DURAND (1837-1917) attribué à : « Buste de Marie-Anne, enfant de l'artiste ». rare plâtre d'atelier portant un monogramme (quelques éclats, usures, tâches). Vers 1875. Haut. 43 cm. Un exemplaire similaire du même buste en bronze est conservé dans une collection particulière ayant figure à l'exposition « Portrait d'enfants de Carolus-Durand » au musée des Beaux-Arts de Saintes en 2003 (Tribune de l'Art). 600/1 000 €



188

182 FERDIERE Michel (XX^e) : « Le faucon », BRONZE à patine brune signé et numéroté 6/125 à la base, portant le cachet du bronzier « Océane », sur un socle en bois torsadé. Dim. bronze : Haut. 83 cm, Larg. 53 cm, Haut. colonne : Haut. 137 cm. 1 500 / 2 000 €



183 GEKURGER F. (XX^e) : « En marche », sculpture abstraite en bronze doré et patiné, signé sur la terrasse. Haut. 27 cm. 100/150 €

184 GERBER Monique (1934-1993) : BOUGEOIR « Chris 534 » en bronze doré, monogrammé vers la base. Circa 1970. Haut. 7,5 cm. 50/80 €

185 GERBER Monique (1934-1993) : DEUX SCULPTURES en forme de poissons en bronze doré, soclé sur plexiglas. Larg. sculpture 9 cm. On y joint un petit galet dans le goût de l'artiste. Dim. 6 cm. 50/80 €

186 GERBER Monique (1934-1993) : VASE en bronze doré à panse aplatie, les côtés concaves, le col à section rectangulaire, monogrammé, avec sa boîte. Circa 1970. Haut. 10,5 cm. 70/100 €

187 GERBER Monique (1934-1993) : VASE en bronze doré de forme arrondie à panse aplatie, monogrammé. Circa 1970. Haut. 11,5 cm. 70/100 €

188 GEST Léopold (né en 1938) : MIROIR circulaire brutaliste en fer forgé souligné d'un tore, anneau en forme de chaînon, le dos plaqué d'acajou. Fin des années 60. Diam. 46 cm. Provenance : Propriété finistérienne. 300/500 €

189 HERING Elsie-Ward (1872-1923) : VASE gourde en étain argenté à décor de branches et fleurs de lotus, signé et marqué E. Frères (un petit fêlé au col, déformations sous la base). Époque Art Nouveau. Haut. 22 cm. 70/100 €

190 JAEGER-LECOULTRE : PENDULE cage modèle Atmos en laiton doré à cinq faces vitrées et pans coupés, le cadran à chiffres arabes et index bâtons pour les heures sur fond blanc, signée et numérotée 36358 (légères usures à la dorure). Haut. 22,2 cm. Larg. 18 cm. Prof. 13,5 cm. 300/400 €

191 JONCOURT Roger (1932-2023) : « Figure abstraite », sculpture en plaque de cuivre soudées, signé. Haut. 32 cm. 150/200 €

192 JOSEPHA (1950-2025) : « Papillon » sculpture en résine polychrome, signée, numérotée 6/30, 2006. Haut. 61 cm. On y joint le certificat d'authenticité signé de l'artiste le 5 février 2006 et l'ouvrage de référence. 800/1 200 €



174

659



169



180 MATHIAS Georges (XX^e-XXI^e) : PIED DE LAMPE en bronze doré à décor végétal, signé et maqué FONDICA. Vers 1980. Haut. 50 cm. 100/200 €

181 DE WAËL Nicolas (né en 1970) d'après : PIED DE LAMPE en bronze doré et martelé à décor de coraux. Vers 2000. Haut. 49 cm. 70/100 €

167



193 KHONE-DIOP Issa (né en 1948) : « Femme au collier torque », sculpture en cuivre patiné, signée, soclée. *Haut. 47 cm. 200/300 €*

194 KHONE-DIOP Issa (né en 1948) : « Le joueur de flute et de violon », sculpture en bronze patiné, numérotée IV/IV. *Haut. 32 cm. Larg. 35 cm. 100/200 €*

195 LAMPE en bronze et laiton doré représentant des oiseaux volants dans des ajoncs, sur une base en travertin, signée Lancia pour Lancia Lampadari (un éclat au travertin). ITALIE, style Hollywood Regency tardif, vers 1980. *Haut. 54 cm. 100/150 €*

196 LAMPE en fer forgé décorée de deux chouettes sur un arbre. Vers 1970/1980. *Haut. du corps 30 cm. 70/100 €*

197 LAMPE en laiton doré la base à décor d'une feuille, l'abat-jour en verre à décor « Mille-fleurs » probablement de Murano. Autour de 1900. *Haut. 37 cm. 70/100 €*

199



198 LE VERRIER Max (1891-1973) : SERRE-LIVRES en régule patiné bronze représentant une femme lisant, sur un socle en marbre vert de Mer, signé (quelques oxydations). Époque Art Déco. *Haut. 21,5 cm. 20/30 €*

199 LEMONNIER Jean (né en 1950) : « jeune yak », sculpture en bronze patiné, signature et ancre marine, numéroté 7/8. *Haut. 16,5 cm. Long. 28 cm. Larg. 9 cm. 350/500 €*

200 LEVY Michel (né en 1949) : « Composition abstraite », plaque en bronze à la cire perdue à patine verte, signée, numéroté 1/1, cachet du fondeur, soclée. *Dim. 36 x 26,5 cm. 500/600 €*

201 LIBLIN Gilbert (né en 1954) : LAMPE « Poisson rapa » en laiton, verre et résine, signé et daté 2024. *Haut. 47 cm. 200/300 €*

202 LIBLIN Gilbert (né en 1954) : LAMPE en laiton figurant un poisson rapa, signé et daté 2024. *Haut. 45 cm. 200/300 €*

206



204



198



203 LIBLIN Gilbert (né en 1954) : LAMPE en laiton, améthyste, géode en cristal figurant un insecte féérique, signé. *Haut. 60 cm. 200/300 €*

204 LIMOUSIN Jacques (XIX^e-XX^e siècle) : « Acrobat », sculpture en régule ou aluminium à patine argent tenant deux balles en ivoire, sur socle en marbre Portor, signé et marqué MADE IN FRANCE. Époque Art Deco. *Haut. totale 44 cm. 100/120 €*

212



205 LOHÉ Yves (né en 1947) : « Visage de forme libre », sujet en bronze doré encadré, signé. *Haut. bronze 28 cm. 100/200 €*

206 LORENZL Josef (1892-1950) : SCULPTURE en bronze argenté représentant une danseuse, reposant sur une base en onyx vert, signé (quelques piqûres). Époque Art Deco. *Haut. 29 cm. 300/400 €*

207 MAHIET Michèle (XX^e siècle) : MIROIR BRUTALISTE en plomb et feuille de métal, signé. *Dim. 33 x 26 cm. 80/120 €*

208 MARGUERITAT - PARIS : SAXOPHONE DE FANFARE en métal argenté modèle « ETA 121 », ayant appartenu à un membre d'une Harmonie, gravé « HARMONIE Avenir DE LEVALLOIS N.8 » (à réviser, quelques bosses, oxydations argenture). Avant 1940. *Long. 101 cm. 200/300 €*

209 MATEGOT Mathieu (1910-2001) attribué à : plateau en métal laqué blanc à décor ajouré de motifs géométriques (manques à la laque, état d'usure). *Dim. 50 x 29,5 cm. 30/70 €*

210 MATEGOT Mathieu (1910-2001) dans le goût de : DEUX PLATEAUX en métal laqué blanc à décor de fleurons ajourés (état d'usage). *Dim. 48 x 24 cm. et 42 x 18 cm. 40/60 €*

211 MATEGOT Mathieu (1910-2001) dans le goût de : PORTE BOUTEILLE ET VERRE en métal laqué blanc et bleu à décor de fleurons ajourés (état d'usage). *Haut. 35 cm. Diam. 29 cm. 40/60 €*

200



212 MIROIR en bois mouluré et stucqué, laqué beige et rehaussé à l'or à décor d'iris (quelques éclats et manques). Époque Art Nouveau. *Haut. 135 cm. Larg. 95 cm. 500/700 €*

213 MITORAJ Igor (1944-2014) : « Asclépios », sculpture en bronze patiné à l'antique, signée, datée 1988 et numérotée N°B 0389/1000, sur socle en travertin. On y joint le certificat d'authenticité d'origine. *Haut. avec socle 48 cm. 3500/5000 €*

214 PENDULE électrique ATO 800 jours en métal chromé et sous globe, les index en chiffres arabes. Période Art Déco. *Haut. 25 cm. 50/60 €*

183



213



217 PHILIPPE Jean (1931-1987) : LAMPE en bronze doré figurant une forme abstraite, soclée. Signée « Ph Jean » numérotée 66/300. Vers 1970. *Haut. avec socle 40,5 cm. Haut. sans socle 31 cm. 200/300 €*

218 RÂMINE : « Brest la blanche », composition comprenant gouaches, photographies et différents objets, avec cartel de présentation. *Dim. 80 x 101 cm. 200/300 €*

203



215 PENDULE SQUELETTE électrique BULLE-CLOCK en métal chromé et bois peint sur son socle en bois et sous globe, les index en chiffres arabes, (mécanisme à réviser, petites égrenures à la base du globe). Époque Art Déco. *Haut. 27 cm. 50/60 €*

216 PHILIPPE Jean (1931-1987) : LAMPE en bronze doré figurant une forme abstraite, soclée. Signé « Ph Jean » numéroté 117/300. Vers 1970. *Haut. avec socle 40,5 cm. Haut. sans socle 31 cm. 200/300 €*

202



201



221



184

186

187

185

227



219 REVEL Camille (née en 1942) : SCULPTURE-ARCHITECTURE en bois polychrome, signée. *Haut. 26 cm.* On y joint une main en carton-pâte monogrammée et daté 1999. 80/100 €

220 ROULLAND Jean (1931-2021) : « Hippocrate », sculpture en bronze patiné brun, signée et numérotée N°C 0304/1 000. On y joint le certificat d'authenticité. *Haut. 27 cm.* 100/150 €

221 SANCHEZ José Luis (1926-2018) : « Torso » SCULPTURE en bronze doré, signé et numérotée 2/25, sur socle en métal laqué. *Haut. totale 33,5 cm.* 600/800 €

222 SCULPTURE SINGULIERE dans le goût de Lydie DENIER représentant des poupées articulées en composition à tête de cheval sur une banquette, signée et datée (19) « 87 » (petits éclats). *Haut. 17 cm. Larg. 45 cm.* 300/500 €

223 SOLER Jean-Marie (1947-1996) : COUPE À CAVIAR en étain martelé, le piétement et prises du couvercle en verre filé torsadé (une fêlure de cuisson sur la prise sommitale). *Haut. 56 cm.* 400/600 €

222



231



224 STARCK Philippe (né en 1949) : LAMPE À POSER modèle « Miss K », en plexiglas, signée et légendée d'une étiquette sur le bol (variateur défectueux). *Haut. 43 cm.* 50/80 €

225 SUBES Raymond (1891-1970) dans le goût de : PAIRE DE CANDÉLABRES en fer forgé à patine or reposant sur trois pieds en enroulements, le fût torsadé supportant quatre lumières (électrifiée). Vers 1940/1950. *Haut. totale 44 cm.* 100/120 €

226 T. CHIÊM : PANNEAU EN LAQUE polychrome et or représentant un village du Nord, signé (petits éclats dans les coins, quelques rayures). VIETNAM, vers 1950-1960. *Dim. 45,5 x 47 cm.* 80/100 €

227 TAKIS Vassilakis (1925-2019) : « Magnetic evidence », sujet en bronze à patine dorée, signé, numéroté 370/1000I, édition ARTCURIAL 199, dans son écrin d'origine (complet de tous ses clous). *Haut. 43 cm. Larg. 32 cm. Prof. 25 cm.* On y joint le certificat d'origine. 600/700 €

228 TALOPP Jean-René (né en 1950) & SAMP Design (éd.) : LAMPE DE BUREAU en métal laqué orange et chromé et ABS. Vers 1970. *Haut. 52 cm.* 60/100 €

229 Jean DESPRÉS (1889-1980) : TASTEVIN en métal argenté poinçonné par deux fois de l'orfèvre et signé à la pointe. De forme circulaire, la coupe martelée est munie d'une anse annulaire surmontée d'un appui-pouce découpé. *Diam. 6,8 cm.* 60/80 €

230 TOTEM en papier mâché et carton rigide peint d'une silhouette humaine et d'un poème de Baudelaire, marqué N.18.12. *Haut. 103 cm.* 120/200 €

231 YAMAGUCHI Keiko (XX^e-XXI^e) : FEMME ACCROUPIE en composition et tissu patchwork cousu et brodé, signé et daté (19) « 87 » (présenté sous globe rapporté). *Haut. 24 cm.* 450/600 €

223



BAGAGERIE ET MODE

232 **CRESPI Gabriella (1922-2017) pour CHRISTIAN DIOR attribué à : PLATEAU** rectangulaire en plexiglas et cannage, les coins en laiton doré (petites oxydations, quelques rayures). *Dim. 31,5 x 45 cm. 80/120 €*

240



233 **CHRISTIAN DIOR : COL-LIER** 3 rangs de maillons grain de riz en métal doré, Fermoir stylisé portant initiales de la maison DIOR. *Long. 41 cm. 100/150 €*

234 **CARTIER : STYLO BILLE**, modèle « Diabolo », dans son écrin d'origine avec étui et copie de la facture d'entretien en date du 16 janvier 2015. *Long. 13,5 cm. 150/200 €*

235 **YVES SAINT-LAURENT (Fourrures) : MANTEAU** avec sa doublure en fourrure de ragondin noir. T.38-40. *100/150 €*

236 **YVES SAINT LAURENT, Variation : MANTEAU** en laine et mohair à motif tartan à dominance bleu, la doublure en acétate. T.42. *100/150 €*

237 **HERMÈS : CRAYON À PAPIER** gainé de cuir tressé brun, embout métallique avec signature, dans son écrin. *Long. 17,5 cm. 50/80 €*

238 **HERMÈS : CRAYON À PAPIER** gainé de cuir tressé multicolore, embout métallique avec signature, dans son écrin. *Long. 17 cm. 50/80 €*

239 **HERMÈS : SOUS-MAIN** en cuir lie-de-vin ouvrant par deux volets latéraux déployant un bure en feutrine verte, les charnières en laiton doré (quelques éraflures et chocs). *Long. totale 90 cm. Larg. 34 cm. 300/400 €*

243



239



240 **HERMÈS Paris - Swiss Made : PENDULETTE DE BUREAU** en métal brossé et doré, mouvement mécanique apparent dans son écrin d'origine. Vers 1970-1980. *Haut. 8 cm. 300/400 €*

241 **JAEGER LE COULTRE pour la Maison HERMÈS : PENDULETTE** de bureau le cadran en cuir rouge brun et index à clous et aiguilles métallique, elle est suspendue sur un étrier. Vers 1940-1950. *Haut. 14 cm. 500/600 €*

242 **K. LEE MANUEL (XX^e-XXI^e) : COL-LIER-PARURE** en plumes et textiles peint à la main, présenté sous cadre. *Diam. 45 cm. 600/800 €*

243 **LOUIS VUITTON : SAC « Steamer bag »** en cuir épi beige, cadenas, clef (quelques petites usures et griffures). Bel état général. *Haut. 65 cm. 1 000/1 500 €*

244 **OLIVER pour HERMÈS Paris : CARRE DE SOIE « Kachinas »** à dominante bleu, (tâches et petits accrocs). *Dim. 90 x 90 cm. 80/120 €*

245 **PEIGNOIR** en mousseline de soie rebrodée de Phénix en soie polychrome. Vers 1920. Ceinture rapportée. *50/80 €*

246 **DUPONT : BRIQUET** en plaqué or dans sa boîte et son emboîtement d'origine avec sa carte d'achat. *Dim. 4,5 x 3,5 cm. 80/100 €*

247 **HERMÈS : CARRÉ** en twill de soie, modèle « Voyage en Russie » (taches). *Dim. 90 x 90 cm. 80/100 €*

242



BIJOUX ET MONTRES

250



248 ALIHOR Alertic mdl Selhor 05, Suisse : MONTRE de bracelet à mouvement à remontage manuel et système d'alarme, le boîtier rond en acier, le cadran argent avec indexes dégagées et guichet date à 3H. Vers 1970, le bracelet en cuir de vachette moderne façon crocodile. *Dim. boîtier : 43 x 37 mm. 100/150 €*

249 BOUCLES D'OREILLES de créateur « Gingko » en laiton. Vers 1970. *20/30 €*

250 BREITLING LIP : MONTRE CHRONOGRAPHE NAVITIMER/PETITS COMPTEURS RÉF. 806, boîtier en acier à lunette bidirectionnelle crantée multifonction (servant de règle à calcul), fond signé et numéroté. Cadran noir et chrome avec le logo Breitling et Lip frappé à 12h, trois petits compteurs en creux argentés, index peints et aiguilles squelette. Mouvement mécanique Venus calibre 178, signé Breitling Watch Ltd. Fonctions : totalisateur des heures à 6h, petite seconde à 9h, minutes à 3h, trotteuse flèche du chrono au centre. Bracelet en cuir noir et boucle ardillon acier rapportée. *Diam. 41 mm. Vers 1964. Rare montre d'aviateur très recherchée sur le marché de la collection, fruit de la collaboration entre deux maisons horlogères. 3 000/4 000 €*

251 CARDIN Pierre (1922-2020) : PARURE en argent 800 millièmes composée d'un bracelet jonc à décor d'une pastille ornée d'un disque de cornaline, on y joint une bague de forme libre en argent ornée d'un disque de cornaline. Travail des années 70. Dans un écrin de la maison Pierre Cardin. *Pds brut de l'ensemble. 30,54 g. 200/300 €*

252 CHANEL : Collier maille gourmette en métal doré siglé, vers 1990. *100/200 €*

253 COLLIER de créateur en laiton avec spirales alternées de cercles martelés et losanges. Vers 1970-1980. *Long. 49 cm. 30/50 €*

254 DENAIVE Dominique (XXI^e siècle) : Collier en métal patiné orné en alternance de rangs de trois cabochons de verre ronds ou carrés de couleur claire et blanche. *Dim H 5 cm x L 39 cm. 100/200 €*

255 ENSEMBLE COLLIER ET BRACELET de créateur avec chaîne constituée de perles nacrés et d'un cabochon. *Long collier. 40 cm. Long bracelet. 20 cm. 30/50 €*

256 ENSEMBLE comprenant une paire de boutons de manchettes en or jaune 585 millièmes orné de pierres dures oranges, une paire de boutons de manchettes en métal argenté ornée de petites malachites. *PB 11,2 g. 30/50 €*

257 FACTORY : PAIRE DE BOUCLES D'OREILLES rondes à pince se terminant par des chaînettes et au centre une pierre transparente à facettes losange. *Dim H 9 cm. 100/200 €*

258 GUY LAROCHE (XX^e siècle) : COLLIER métal doré à alternance de faces rondes à soleils et rectangles, fermoir cassé. *Dim L 30 cm. 150/200 €*

259 HERMÈS : MANCHETTE « MÉDOR » en cuir bleu marine et métal plaqué or, signée, 2007 (manques et usures d'usage), Haut. env. 4 cm. *Dim H 4 cm x L 21 cm. 200/250 €*

260 JAEGER LE COULTRE : MONTRE d'homme en acier modèle E385, mouvement automatique de la manufacture calibre K880, boîtier rond de 34,4 mm

hors couronne marqué à l'intérieur LeCOULTRE et portant référence E385 (Vers 1961), cadran siglé JC avec index appliqués, bracelet acier et boucle déployante, couronne d'origine siglée JC. Boîtier numéroté 972625, mouvement numéroté 1578728. Vers 1961.

Très beau modèle vintage en état d'usage, le mouvement fonctionne mais présente un blocage à 12H00, une révision d'usage est conseillée. *600/800 €*

261 LIBLIN Gilbert (né en 1954) : COLLIER souple en argent supportant un décor de feuilles de lierre et deux pierres en cristal de roche, signé et poinçon d'orfèvre. *Diam. de l'émail. 2 cm. Pds brut 67 g. Diam du collier H 18 cm x 15 cm. 150/200 €*

262 LIBLIN Gilbert (né en 1954) : COLLIER souple en argent supportant un insecte constitué d'un cabochon en lapis-lazuli, signé et traces de poinçon. *Diam. de la pierre . 2 cm. Pds net 44 g. H 24 cm x L 13 cm. 150/200 €*

263 LIBLIN Gilbert (né en 1954) : COLLIER souple en argent supportant une libellule constituée au centre d'un émail bleu, signé et traces de poinçon. *Diam. de l'émail. 2 cm. Pds brut 35 g. Dim du collier H 23 cm x 11 cm. 150/200 €*

264 LIBLIN Gilbert (né en 1954) : COLLIER souple en argent supportant une libellule constituée au centre d'un émail vert, signé et poinçon d'orfèvre. *Diam. de l'émail. 2 cm. Pds. brut 54 g. Diam du collier H 27,5 cm x L 12 cm. 150/200 €*



260

265 LIBLIN Gilbert (né en 1954) : COLLIER souple en laiton doré à décor de coulures de métal supportant une importante tranche d'agate, signé. *Diam. de la pierre. 10 cm. Diam du collier H 30 cm x L 12 cm. 100/150 €*

266 LIBLIN Gilbert (né en 1954) : COLLIER souple en laiton doré à décor de lierre se terminant par un cabochon de verre orangé et une pampille, signé. *Diam. du verre 3/4 cm. Diam du collier H 26 cm x L 13 cm. 100/150 €*

267 LIBLIN Gilbert (né en 1954) : COLLIER souple en métal doré à décor de lierre et trois pierres en verre rouge se terminant par une pampille, signé. *Dim H 28 cm x L 16 cm. 100/200 €*

268 LIBLIN Gilbert (né en 1954) : COLLIER souple en métal doré à décor de lierre se terminant par un insecte composé d'améthystes, signé. *Diam du collier H 23,5 cm x L 15 cm. 100/200 €*

269 LIBLIN Gilbert (né en 1954) : IMPORTANT COLLIER rigide en laiton doré à décor de coulures de métal supportant une tranche d'agate cerclée, signé. *Diam. de la pierre. 8 cm. Diam du collier H 31 x L 22. 150/200 €*

270 LIBLIN Gilbert (né en 1954) : JONC rigide en métal doré à décor de coulures de métal, signé. *Diam 7 cm. 50/100 €*



271 LINE VAUTRIN (1913-1997) attribuée à : BROCHE en bronze doré, figurant une étoile entourée d'entrelacs, non signée, vers 1955. *Diam. 3,5 cm. Diam. 3,4 cm. 100/120 €*

272 LINE VAUTRIN (1913-1997) attribuée à : BROCHE en talosel noir incrustée de miroirs de couleurs rouge et bordeaux en forme de deux feuilles, non signée, vers 1955. *Long. 5 cm. 100/120 €*

273 LINE VAUTRIN BROCHE (1913-1997) attribuée à : BROCHE « Étoile » en talosel beige incrustée de miroirs de couleur Champagne (quelques manques aux miroirs), non signée, vers 1955. *Diam. 4 cm. 50/80 €*

274 LIP, mdl. Valjoux 7734 : MONTRE chronographe de bracelet à mouvement à remontage manuel, le boîtier rectangulaire en acier plaqué or, le cadran à fond or avec indexes bordeaux et guichet date à 6H, le bracelet en vachette noir d'origine. Vers 1970. *Dim. boîtier : 36 x 43 mm. 300/400 €*

275 OMEGA, Genève Dynamic : MONTRE de bracelet à mouvement automatique et à remontage manuel, le boîtier ovale en acier, le cadran argent et bleu avec guichet date, le bracelet OMEGA d'origine en cuir de veau de couleur bleu. Vers 1970. *Dim. boîtier : 36 x 42 mm. 200/300 €*

276 PAIRE DE BOUCLES D'OREILLES de créateur tressées à sequins. *Long. 8 cm. 20/30 €*

277 PELLETIER Georges (1938-2024) : DEUX CROIX en céramique émaillée dans les tons bruns et rehaussée d'or. *Haut. 5,5 cm et 6 cm. 50/80 €*

278 TON PASCAL à PARIS : PAIRE DE BOUCLES D'OREILLES en métal doré de forme pampille ornées de perles fantaisie, signée. *Long. 11 cm. 20/30 €*

279 YVES SAINT LAURENT : SAUTOIR en métal doré à double chaîne et pendeloque, fermoir en forme de cur, signé. Avec sa pochette. *Long. 45 cm. 300/400 €*

ATELIER JEAN PORCHER (1927-2011), PARTIE II

338

280 PORCHER Jean (1927-2011) : « Personnages de théâtre et affiches » ENSEMBLE de 31 lavis, crayons gras et rehauts de gouache sur papier signés du cachet. *Dim. 17,5 x 14 cm à 65,5 x 50,5 cm. 80/100 €*

281 PORCHER Jean (1927-2011) : « Décors de théâtre et costumes », ENSEMBLE de 38 lavis, crayons gras et rehauts de gouache sur papier signés du cachet. *Dim. 16 x 10 cm à 45,5 x 33 cm. 80/100 €*

282 PORCHER Jean (1927-2011) : « Vues de Tolède », ENSEMBLE de 6 lavis, crayons et aquarelles sur papier signés du cachet. *Dim. 42 x 31,5 cm à 44,5 x 31,5 cm. 80/100 €*

283 PORCHER Jean (1927-2011) : « Vues balnéaires », ENSEMBLE d'un fusain et crayon et d'un pastel et rehaut de gouache sur papier. *Dim. 46,5 x 61 cm à 50,5 x 65 cm. 50/70 €*

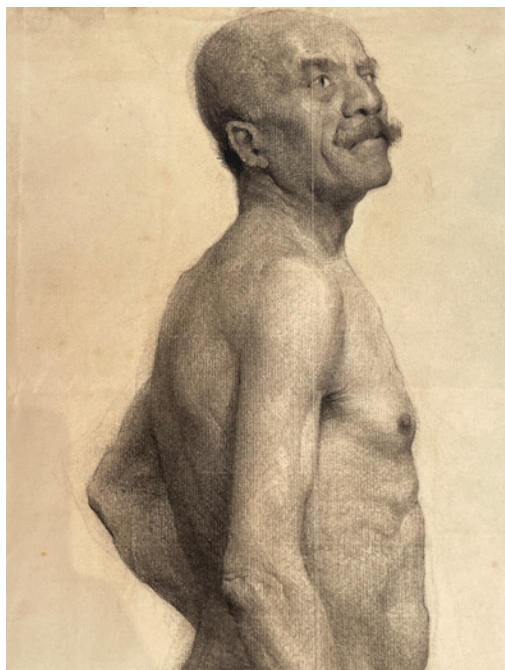
284 PORCHER Jean (1927-2011) : « Portraits de jeunes adultes », ENSEMBLE de deux fusains sur papier signés du cachet. *Dim. 50 x 61 cm à 66 x 50 cm. 40/60 €*

285 PORCHER Jean (1927-2011) : « Portraits d'adolescents », ENSEMBLE de 3 fusains et crayons sur papier signés du cachet. *Dim. 41 x 32 cm à 50 x 65,5 cm. 60/90 €*

286 PORCHER Jean (1927-2011) : « Troupe de cirque » et « Portrait de marins », ENSEMBLE de deux fusains sur papier signés. *Dim. 31,5 x 50 cm à 49,5 x 65,5 cm. 60/80 €*

287 PORCHER Jean (1927-2011) : « Vues de Tolède » et « Compositions avec portrait », ENSEMBLE de 9 lavis et aquarelles sur papier signées. *Dim. 32,5 x 50 cm à 50,5 x 66 cm. 120/150 €*

299



288 PORCHER Jean (1927-2011) « Portraits féminins », ENSEMBLE de 10 aquarelles et crayons sur papier signés du cachet. *Dim. 25 x 31,5 cm à 23,5 x 37 cm. 100/120 €*

289 PORCHER Jean (1927-2011) : « Profils de femme » et « Plage » (titrée) et ses croquis, ENSEMBLE d'aquarelles et rehauts de gouache sur papier signés de l'artiste ou du cachet. *Dim. 16,5 x 25 cm à 32 x 24 cm. 60/80 €*



290 PORCHER Jean (1927-2011) : « Portraits » ENSEMBLE de 7 crayons gras dont 2 recto- verso signés du cachet. *Dim. 24 x 32 cm. 60/80 €*

291 PORCHER Jean (1927-2011) : « Vues rurales », ENSEMBLE de 2 HST signées du cachet. *Dim. 26 x 45,5 cm. 60/80 €*

292 PORCHER Jean (1927-2011) : « Vues des dunes », ENSEMBLE de 2 HST signées du cachet. *Dim. 25 x 45 cm. 60/80 €*

293 PORCHER Jean (1927-2011) : « Vues de port et de plage », ENSEMBLE de 2 HST signées du cachet. *Dim. 26,5 x 46 cm. 70/90 €*

294 PORCHER Jean (1927-2011) : « Le château d'eau » et « Chemin de village », ENSEMBLE de 2 HST signées du cachet. *Dim. 26 x 45 cm à 44 x 65 cm. 60/80 €*

295 PORCHER Jean (1927-2011) : « Vues d'Ouessant, Paimpol, Belle-Île, Plouescat et du Cap de la Chèvre », ENSEMBLE de 17 lavis, crayons gras et crayons feutres sur papier signés du cachet. *Dim. 17 x 26 cm à 24,5 x 33 cm. 120/150 €*

296 PORCHER Jean (1927-2011) : « Vues de Suède », ENSEMBLE de 4 lavis et aquarelles sur papier signées. *Dim. 57 x 76 cm à 57 x 78 cm. 50/70 €*

297 PORCHER Jean (1927-2011) : « Croquis de nues », ENSEMBLE de 4 fusains et crayons d'Académie sur papier signés du cachet. *Dim. 62 x 49 cm. 40/60 €*

298 PORCHER Jean (1927-2011) : « Croquis de nus féminins », ENSEMBLE de 4 fusains et crayons d'Académie sur papier signés du cachet. *Dim. 63 x 49 cm. 40/60 €*

299 PORCHER Jean (1927-2011) : « Nus masculins et marbres » ENSEMBLE de 5 fusains et crayons d'Académie sur papiers signés du cachet. Travail de l'École des Beaux-Arts. *Dim. 63 x 48 cm. 50/70 €*

300 PORCHER Jean (1927-2011) « Les baigneuses », ENSEMBLE de 5 aquarelles et crayons sur papier signés du cachet. *Dim. 27 x 28 cm à 50 x 65,5 cm. 70/90 €*

301 PORCHER Jean (1927-2011) : « Baigneuses », ENSEMBLE de 4 aquarelles et crayons sur papier signés du cachet. *Dim. 54,5 x 38 cm. 60/80 €*

302 PORCHER Jean (1927-2011) : « Paysages de Provence », ENSEMBLE de 4 acryliques sur toile signées du cachet. *Dim. 40 x 27 cm. 80/100 €*

303 PORCHER Jean (1927-2011) : « Croquis des vues de Tolède », ENSEMBLE de 9 lavis sur papier signés du cachet. *Dim. 31 x 24 cm à 50 x 31 cm. On y joint une aquarelle sur papier « Profil de femme ». Dim. 17 x 16 cm. 120/150 €*

304 PORCHER Jean (1927-2011) : « Portrait de marin », ACRYLIQUE sur panneau signée du cachet. *Dim. 50,5 x 65,5 cm. 150/170 €*

305 PORCHER Jean (1927-2011) : « Horizons colorés », ENSEMBLE de 6 aquarelles sur papier signées. *Dim. 14 x 18 cm à 23 x 34,5 cm. 90/110 €*

306 PORCHER Jean (1927-2011) : « Profils en bord de mer », ENSEMBLE de 8 aquarelles sur papier signées du cachet. *Dim. 25 x 17 cm à 28 x 20 cm. 100/120 €*

307 PORCHER Jean (1927-2011) : « Nus du littoral », ENSEMBLE de 4 aquarelles, lavis et crayon sur papier signées du cachet. *Dim. 30 x 50,5 cm à 59 x 37 cm. 50/70 €*

308 PORCHER Jean (1927-2011) : « Profils de femmes », ENSEMBLE de 8 aquarelles sur papier signées du cachet. *Dim. 25 x 16 cm à 28 x 19 cm. 90/110 €*

309 PORCHER Jean (1927-2011) : « Nature mortes aux fruits » (1959) et « Nature morte aux plantes en pots » (1953), ENSEMBLE de deux HST signées et datées. *Dim. 46 x 27 cm et 45,5 x 38 cm. 80/100 €*

310 PORCHER Jean (1927-2011) « Portrait » HSP signée et datée de 1945. *Dim.* 27 x 21,5 cm. **60/80 €**

311 PORCHER Jean (1927-2011) : « Chemins des dunes », ENSEMBLE de 2 lavis sur papier encadrés et signés. *Dim.* 33 x 50,5 cm. **90/110 €**

312 PORCHER Jean (1927-2011) : « Paysage vallonné », AQUARELLE sur papier sbd. *Dim.* 55 x 74 cm. **120/150 €**

313 PORCHER Jean (1927-2011) : « Les baigneuses », ENSEMBLE de 2 acryliques sur panneaux, signées du cachet. *Dim.* 33 x 41 cm à 43 x 37 cm. **60/100 €**

314 PORCHER Jean (1927-2011) : « Un homme debout », DÉCOUPAGE sur panneau d'isorel, peint en rose, exécuté pour le projet de décoration pour la Maison de Quartier de RAGON, signé du cachet. *Dim.* 26 x 76 cm. **80/120 €**

315 PORCHER Jean (1927-2011) : « Tricolore », DYPTIQUE sur toile, signé du cachet. *Dim.* 22 x 12 cm et 22 x 12 cm. **120/150 €**

316 PORCHER Jean (1927-2011) : « Jaune Abstraction », HST signée du cachet. *Dim.* 27 x 46 cm. **250/350 €**

317 PORCHER Jean (1927-2011) : TROIS DESSINS au lavis et aquarelle sur papier signés du cachet, représentant des paysages de campagne (quelques rousseurs). *Dim.* 25 x 30 cm ; 31 x 38 cm ; 28 x 45 cm. **80/120 €**

318 PORCHER Jean (1927-2011) : « Croquis de personnages en bord de mer », QUATRE FUSAINS sur papier signés du cachet, vers 1955. *Dim.* 32,5 x 50 cm. **80/120 €**

319 PORCHER Jean (1927-2011) : « Barques à quai », HST signée du cachet. *Dim.* 27 x 41 cm. **250/350 €**

320 PORCHER Jean (1927-2011) : « Famille de pêcheurs », FUSAIN sur papier signé en bas à droite et daté 1970 (rousseurs). *Dim.* 68 x 100. **50/80 €**

321 PORCHER Jean (1927-2011) : « Paysage cubiste », ACRYLIQUE sur panneau, signée du cachet. *Dim.* 93 x 93. **80/100 €**

322 PORCHER Jean (1927-2011) : « Nature morte au sol blanc » ACRYLIQUE sur toile, signée du cachet. *Dim.* 60 x 60. **30/50 €**

323 PORCHER Jean (1927-2011) : « Femme au bouquet orange », ACRYLIQUE sur toile, signée du cachet. *Dim.* 50 x 73. **50/70 €**

324 PORCHER Jean (1927-2011) : « Cavalier devant la mer », ACRYLIQUE sur toile, signée du cachet. *Dim.* 56 x 65. **50/70 €**

325 PORCHER Jean (1927-2011) : « Le phare du Créac'h à Ouessant » HST signée et datée 1950. *Dim.* 60 x 80. **150/200 €**



326 PORCHER Jean (1927-2011) : « Femme devant la toile bayadère », ACRYLIQUE sur toile signée du cachet. *Dim.* 73 x 50. **50/80 €**

327 PORCHER Jean (1927-2011) : « La Banque Bleue », ACRYLIQUE sur toile, signée au dos. *Dim.* 50 x 65. **50/80 €**

328 PORCHER Jean (1927-2011) : « La montée à dos d'âne », ACRYLIQUE sur toile, signée en bas à droite. *Dim.* 73 x 54. **60/100 €**

329 PORCHER Jean (1927-2011) : « Paysages de Provence » ACRYLIQUE sur toile, signée en bas à droite. *Dim.* 73 x 90. **60/100 €**

330 PORCHER Jean (1927-2011) : « Nature morte aux poires jaunes », ACRYLIQUE sur toile, signée du cachet. *Dim.* 46 x 56. **30/50 €**

331 PORCHER Jean (1927-2011) : « Construction abstraite », ACRYLIQUE sur toile signée du cachet. *Dim.* 51 x 73. **80/100 €**

332 PORCHER Jean (1927-2011) : « Femmes à la plage », ACRYLIQUE sur toile signée du cachet. *Dim.* 46 x 61. **50/80 €**

333 PORCHER Jean (1927-2011) : « La jetée sur le port », HST vers 1955 signée du cachet. *Dim.* 96 x 146. **100/150 €**

334 PORCHER Jean (1927-2011) : « Femme au ciré bleu sur ligne rouge », ACRYLIQUE sur toile signée. *Dim.* 46 x 61. **50/60 €**

335 PORCHER Jean (1927-2011) : « Femme au ciré bleu sur ligne orange », ACRYLIQUE sur toile signée du cachet. *Dim.* 50 x 73. **50/60 €**

336 PORCHER Jean (1927-2011) : « Chevaux au Haras », ACRYLIQUE sur toile signée du cachet. *Dim.* 60 x 73. **70/100 €**

337 PORCHER Jean (1927-2011) : « Les arbres bleus », ACRYLIQUE sur toile signée du cachet. *Dim.* 60 x 80 cm. **50/80 €**

338 PORCHER Jean (1927-2011) : « Femme en rouge », HST signée du cachet. *Dim.* 60 x 81 cm. **50/60 €**

339 PORCHER Jean (1927-2011) : « Les deux baigneuses », ACRYLIQUE sur panneau signée du cachet. *Dim.* 33 x 41 cm. **30/40 €**

340 PORCHER Jean (1927-2011) : « Les hommes en blanc », ACRYLIQUE sur panneau signée du cachet. *Dim.* 33 x 50 cm. **30/40 €**

341 PORCHER Jean (1927-2011) : « Vases fleuris », ACRYLIQUE sur toile signée du cachet. *Dim.* 45 x 65 cm. **30/50 €**

342 PORCHER Jean (1927-2011) : « Le parasol rouge », ACRYLIQUE sur panneau signée du cachet. *Dim.* 47 x 65 cm. **40/60 €**

343 PORCHER Jean (1927-2011) : « Deux femmes devant la mer », ACRYLIQUE sur panneau signée du cachet. *Dim.* 46 x 56 cm. **40/60 €**

344 PORCHER Jean (1927-2011) : « Deux femmes au parasol orange », ACRYLIQUE sur panneau signée du cachet. *Dim.* 46 x 50 cm. **50/80 €**

345 PORCHER Jean (1927-2011) : « Le jardin rose », ACRYLIQUE sur panneau signée du cachet. *Dim.* 60 x 60 cm. **30/50 €**

346 PORCHER Jean (1927-2011) : « Les chevaux rouges », ACRYLIQUE sur panneau signée du cachet. *Dim.* 50 x 73. **40/60 €**

347 PORCHER Jean (1927-2011) : « Le village blanc », ACRYLIQUE sur panneau signée du cachet. *Dim.* 60 x 81 cm. **30/50 €**

348 PORCHER Jean (1927-2011) : « Le jockey au cheval rouge », ACRYLIQUE sur panneau signée du cachet. *Dim.* 50 x 65 cm. **60/80 €**

349 PORCHER Jean (1927-2011) : « Éléphants », HSC, signée du cachet. *Dim.* 37,5 x 46 cm. **120/150 €**

AQUARELLES, GOUACHES ET DESSINS



359 de CABARRUS Marie-Thérèse (1844-1903) : « Aiguières et ver-seuses », six aquarelles sur une même planche, deux monogrammées. *Dim. planche 28,5 x 20 cm. 300/400 €*

360 de CABARRUS Marie-Thérèse (1844-1903) : « Cordonnier à Alger », deux dessins au graphite et rehaut sur papier sur la même planche (petites rousseurs). *Dim. planche 27,5 x 13,5 cm. 100/200 €*



382

350 ÉCOLE CONTEMPORAINE : « Horizon de mer », gouache sur papier, signée « VOLF ou VOLT ». *Dim. à vue 47 x 61 cm. 100/200 €*

351 ÉCOLE FRANÇAISE : « Horizon de mer », gouache et pastel sur papier, signée « VOLF ou VOLT », daté 73. *Dim. à vue 27 x 39 cm. 150/250 €*

352 ÉCOLE MODERNE : « Les sardines », fusain et graphite sur papier vergé, monogrammé en bas à droite. *Dim. planche 51,5 x 66 cm. 50/80 €*

353 ÉCOLE MODERNE DU XX^e SIÈCLE : « Nuit étoilée », Aquarelle et crayon sur papier, dans un encadrement moderne. *Dim. à vue : 48 x 41 cm. 150/200 €*

354 BELLION Michel (1946-2016), nommé peintre officiel de la Marine en 2003 : « Bords de mer », Aquarelle sur papier. *Dim. 40 x 50 cm. 150/200 €*

355 BELLION Michel (1946-2016), nommé peintre officiel de la Marine en 2003 : « Bord de côte », aquarelle sur papier, sbd. *Dim. à vue 40 x 52 cm. 180/200 €*

356 BELLION Michel (1946-2016), nommé peintre officiel de la Marine en 2003 : « Saint-Pabu », aquarelle sur papier, sbg. *Dim. à vue 34 x 46 cm. 200/250 €*

357 BRUSSE Mark (né en 1937) : « Le songe » encre sur papier Japon, signée et monogrammée, daté (19) « 90 ». *Dim. 97 x 95 cm. 600/800 €*

358 BRUSSE Mark (né en 1937) : « L'Oiseau sous le pin », gouache sur papier, signée et datée 2011. *Dim. 29,5 x 20,5 cm. 200/300 €*

365



361 de CABARRUS Marie-Thérèse (1844-1903) : « Éléments d'architecture orientale », quatre dessins au graphite et rehauts sur la même planche, monogrammés (quelques rousseurs). *Dim. planche 21,5 x 37,5 cm. 150/200 €*

362 de CABARRUS Marie-Thérèse (1844-1903) : « Lampes et instruments », cinq aquarelles sur une planche. *Dim. planche 28 x 20 cm. 250/300 €*

363 de CABARRUS Marie-Thérèse (1844-1903) : « L'asperoir aux arabesques », dessin au graphite et rehauts sur papier, monogrammé (très petites rousseurs). *Dim. 22 x 12 cm. 50/100 €*

364 de CABARRUS Marie-Thérèse (1844-1903) : « Luth et gomby », deux dessins au graphite et rehauts sur la même planche, un monogrammé (petites rousseurs). *Dim. planche 24 x 15,5 cm. 100/150 €*

365 de CABARRUS Marie-Thérèse (1844-1903) : « Manière de placer le Haïck », dessins au graphite et rehauts sur papier, avec annotations. *Dim. 17 x 11 cm. 100/120 €*

366 de CABARRUS Marie-Thérèse (1844-1903) : « Mauresque à sa toilette », dessin au graphite et rehauts sur papier, annotations (quelques rousseurs). *Dim. à vue 15,5 cm x 10 cm. 150/200 €*

367 de CABARRUS Marie-Thérèse (1844-1903) : « Objets et mobilier algériens », six dessins et rehauts sur deux planches, un dessin monogrammé. *Dim. planche 27 x 12 cm et 28 x 11,5 cm. 250/300 €*

368 de CABARRUS Marie-Thérèse (1844-1903) : « Outils et maroquinerie orientale », cinq dessins et rehauts d'aquarelle sur papier sur deux planches, une monogrammée (rousseurs). *Dim. planche 19 x 29 cm. et 19 x 15 cm. 250/300 €*

369 de CABARRUS Marie-Thérèse (1844-1903) : « Porte de chambre à Alger », trois dessins au graphite et rehauts sur papier sur la même planche (quelques rousseurs). *Dim. planche 27 x 17 cm. 150/200 €*

370 de CABARRUS Marie-Thérèse (1844-1903) : « Selle et harnais » et « Drapeaux » deux aquarelles sur papier. *Dim. 21 x 21 cm et 8,5 x 4,5 cm. 150/200 €*

371 de la VARENDE Jean (1887-1959) : « La Roche demi-galère », dessin sur papier, titré à l'encre, et justifié sur le passe-partout. Vers 1952. *Dim. à vue 7 x 7 cm. 100/120 €*

372 DELAVAL Auguste (1875-1962) : « Vagues dans les rochers », aquarelle sur papier, sbg (anciennes griffures). *Dim. à vue 34 x 52 cm. 400/500 €*

373 DEMEULEMEESTER Jan (né en 1961) : « Composition abstraite », aquarelle sur papier, sbd. *Dim. 33 x 48,5 cm. 300/600 €*

374 DI NAPOLI Marco (né en 1953) : « Composition aux figures et architecture », gouache sur papier, sbd. *Dim. à vue 36,5 x 63,5 cm. 150/250 €*

375 FABIANO Fabien (1882-1962) : « Élegante à la coiffe de plume », pastel sur papier, sbd. *Dim. à vue 43 x 32 cm. 100/120 €*



376 FABIANO Fabien (1882-1962) : « Un officier de police pria le capitaine », dessin sur papier, titré et signé. *Dim. à vue 31 x 21 cm. 150/200 €*

377 FAURE Thierry (né en 1944) : « Diligence et silhouettes » gouache et aquarelle sur papier sbd et datée du 14 mars 1998, dans un encadrement moderne. *Dim. à vue : 34,5 x 52,5 cm. 80/120 €*

378 FAURE Thierry (né en 1944) : « Scène de cirque » gouache et aquarelle sur papier sbd et datée du 21 juillet 2001, dans un encadrement en bois doré moderne. *Dim. à vue : 59 x 78 cm. 80/120 €*

379 FAURE Thierry (né en 1944) : « Violoncelliste » gouache et aquarelle sur papier, sbd et datée du 8 Août 1997 (tâches). *Dim. 56,5 x 31 cm. 50/80 €*

380 FOUILLÉ Georges (1909-1994) : « Le yacht », gouache sur papier, signée (petites piqûres). *Dim. à vue 50,5 x 36 cm. 80/100 €*

381 GODJEVAC (XX^e-XXI^e siècle) : « Rue Dante à Paris », gouache sur papier, sbg et datée 76. *Dim. à vue 38 x 52 cm. 50/80 €*

382 GOERG Edouard (1893-1969) : « Jeune femme au bouquet de fleur », dessin sur papier, signé et dédié « À René et Madame Laporte, bien sympathiquement » (mouillure et petites tâches). *Dim. à vue 28 x 21,5 cm. 300/400 €*

383 GROMAIRE Marcel (1892-1971) : « Nu féminin », dessin à l'encre sur papier, sbd et daté 1934. *Dim. à vue 39 x 26 cm. 200/300 €*

384 HEIDL (XX^e) : « Paysage maritime », gouache sur papier, signée. *Dim. à vue 22 x 11,5 cm. 70/100 €*

385 HOLBA : « L'orientale », dessin à l'aquarelle et graphite sur papier, signé. *Dim. 29 x 20 cm. 200/300 €*

386 HOLLAN Alexandre (né en 1933) attribué à : « Nature-morte au pot et à la coupe », aquarelle sur papier. *Dim. 56,5 x 79 cm. 200/300 €*

387 JOUBIN Georges (1888-1983) : « La femme cubiste », dessin au fusain sur papier, monogrammé. *Dim. à vue 63 x 48 cm. 100/200 €*

388 LABOURE Claude (1888 - ?) : « Nature-morte aux pichets », gouache aquarellée sur papier, sbd. *Dim. à vue 32 x 45 cm. 100/200 €*

389 LABOUREUR Jean-Émile (1877-1943) : « Le Cabaret Breton 1920 », dessin au crayon sur papier, cachet de l'artiste en bas à droite. *Dim. à vue 24,5 x 18 cm. 350/500 €*

390 LE GUELLAF Loïc (1942-2007) : « Les taureaux en Camargue », gouache sur papier, sbg et datée 71 en bas à droite. *Dim. 44 x 58 cm. 80/100 €*

391 LE MEUR Maurice : « Mur », assemblage d'ardoises sur panneau de bois, signé au dos, daté 1984 et autographe de l'artiste signé et daté du 02/10/2003. *Dim. 50 x 70 cm. 60/100 €*

392 LE MORE Arlette (1930) : « Deux femmes aux bonnets phrygiens », dessin à l'aquarelle, crayon noir et rehauts de pastel, sbd, vers 1970. *Dim. 26 x 37 cm. 50/80 €*

393 LECUYER Bruno (né en 1968) : « Composition aux poissons », dessin au feutre sur papier, sbd, daté 2025. *Dim. à vue 28,5 x 41 cm. 150/250 €*

394 LECUYER Bruno (né en 1968) : « Le pêcheur breton au poisson », dessin au feutre sur papier, sbd, daté 2025. *Dim. à vue 41 x 28,5 cm. 150/250 €*

395 LECUYER Bruno (né en 1968) : « Le pêcheur breton perdu... », dessin au feutre sur papier, sbg, daté 2025. *Dim. à vue 29 x 20 cm. 120/160 €*

396 LECUYER Bruno (né en 1968) : « Le pêcheur breton souriant », dessin au feutre sur papier, sbd. *Dim. à vue 39,5 x 29 cm. 150/200 €*

397 LECUYER Bruno (né en 1968) : « Le poisson vert », dessin au feutre sur papier, sbd, daté 2025. *Dim. à vue 29 x 20 cm. 120/160 €*

398 LECUYER Bruno (né en 1968) : « Pêcheur breton à la cigarette », dessin au feutre sur papier, sbd, daté 2025. *Dim. à vue 29 x 20 cm. 120/160 €*

399 MAZEILIE Maurice (XX^e) : « Sur la plage » aquarelle et crayon sur papier, sbd. *Dim. à vue 10 x 15 cm. 50/80 €*



400 NAJA Gilles (né en 1953) : « Les bretons au port », technique mixte comprenant gouache, dessin et découpage sous cadre, sbd. *Dim. 100 x 100 cm. 400/600 €*

401 NAM Jacques (1881-1974) : « Le chat », dessin au crayon sur papier, signé. *Dim. 16 x 11,5 cm. 100/200 €*

402 NAM Jacques (1881-1974) : « Les chats », dessin au crayon sur papier, signé. *Dim. 14 x 18,4 cm. 100/200 €*

403 PERHIRIN François (1929-2004) : « Le Conquet, le vieux port », aquarelle sur papier, sbd et ancre marine. *Dim. à vue 19 x 29 cm. 80/100 €*

404 ROCHER Georges (1927-1984) : « Étude de femme à l'antique », crayon et aquarelle sur papier, étude préparatoire annotée signée en bas à droite. *Dim. 32 x 23,5 cm. 100/120 €*

405 ROCHER Georges (1927-1984) : « Hameau breton », gouache sur papier, sbd. *Dim. 49 x 64 cm. 150/200 €*

406 SOLVERN (XX^e-XXI^e) : « Visages », deux compositions techniques mixtes sur papier, signées, datées (20)00 et (20)01. *Dim. 18,5 x 19,5 cm. 40/60 €*

407 SOLVERN (XX^e-XXI^e) : « Visages », deux compositions techniques mixtes sur papier, signées, datées (20)00. *Dim. 18,5 x 19,5 cm. 40/60 €*

408 SOLVERN (XX^e-XXI^e) : « Visages », deux compositions techniques mixtes sur papier, signées, datées (20)04. *Dim. 18,5 x 19,5 cm. 40/60 €*

409 TITUS - CARMEL Gérard (né en 1942) : « La bibliothèque d'Urcé V.1 », encre sur papier, signée et daté (20) « 08 ». *Dim. à vue 60 x 80 cm. 500/600 €*

410 TITUS - CARMEL Gérard (né en 1942) : « Composition », technique mixte sur papier journal, signée et datée (20) « 04 ». *Dim. à vue 79 x 79 cm. 150/250 €*

411 TOFFOLI Louis (1907-1999) : « Ramassage des légumes en Amérique du Sud », dessin à l'encre, signé. *Dim. à vue 31 x 39,5 cm. 100/120 €*

CÉRAMIQUES



431

413 ATELIER DIEULEFIT - POUCHAIN : POT COUVERT en terre émaillée bleu nuancé, à décor géométrique d'une poule, signé. Vers 1960. *Haut. 18 cm. Diam. 10,5 cm. 60/100 €*

414 BABOIN Louise (1860-1928) à SAINT-VALLIER : CARAFE en faïence émaillée bleu et blanc à décor d'un paysage lacustre, signé. *Haut. 21,5 cm. 40/60 €*

415 BARLOW Hannah et Florence (1851-1916) à DOULTON : PICHET et GOBELET en grès à décor incisé cynétique, signé et daté 1875 (fêle sur le gobelet). *Haut. 23,5 et 13 cm. 100/120 €*

416 BERGER Claire (XX^e) à La Borne : PETIT PIQUE-FLEURS en céramique en forme de hiboux, l'émail à décor de coulores, signé. Vers 1950. *Haut. 12 cm. 50/70 €*

417 BERTOUX René (XX^e) pour VIREBENT : VASE bulbe en porcelaine émaillée à effet granuleux (un fêle en partie haute). *Haut. 27 cm. 50/80 €*

418 BESSONE Huguette (né en 1929) : VASE en céramique émaillée brune à décor géométrique en relief, signé. Marqué VALLAURIS. Vers 1970. *Haut. 26 cm. 50/60 €*

412 AIELLO Félix pour ATELIER FELIX CERAM : PLAT en céramique émaillé grisaille à décor incisé d'une maternité, signé et marqué VALLAURIS. Travail vers 1955. *Diam. 30 cm. 30/50 €*

436



441



434

419 BLIN Jacques (1920-1995) : POT COUVERT en céramique émaillée bleue à décor incisé de deux femmes et d'un taureau, signé. Vers 1960. *Haut. 17 cm. 100/150 €*

420 BLIN Jacques (1920-1995) : VASE rouleau en céramique émaillée verte à décor de fleurs stylisées incisées, signé. Vers 1960. *Haut. 16,5 cm. 100/150 €*

421 BOCH FRÈRES KERAMIS : VASE OVOÏDE à deux anses en céramique dans les tons brun-mauve irisés orné d'iris cernés de noir, signé « BFK », numéroté 453 et marqué. Époque Art Nouveau. *Haut. 17 cm. Larg. 25 cm. 80/120 €*

422 BONIFAS Paul (1893-1967) : VASE en céramique émaillée noire à nuances vert et ocre, signé. *Haut. 23 cm. 80/120 €*

423 BONOME Satiago-Rodriguez (1901-1995) : SCULPTURE en faïence à glaçure verte figurant un ours polaire, signé et marqué Paris. Vers 1950. *Haut. 31,5 cm. Long. 54 cm. 80/100 €*

424 BOULNOIS Maurice (1913-2011) : PICHET en grès de forme zoomorphe, signé et daté 1975 (col restauré). *Haut. 26 cm. 40/60 €*



432

429

428

430

433



425 CAMOS Honoré (1906-1991) : SERVICE en terre-cuite vernissée effet grumeleux à décor de motifs stylisés comprenant six gobelets et une bouteille, signé et marqué VALLAURIS (1 éclat sur trois gobelets). Vers 1950-1960. *Haut. bouteille 22 cm. Haut. gobelet 11 cm. 50/70 €*

426 CAPRON Roger (1922-2006) : CAQUELON modèle c80-d28 en céramique émaillée blanc craquelé, à décor de motifs géométriques, signé et marqué VALLAURIS. Vers 1960-1970. *Haut. : 11,5 cm, Larg. 20 cm. 50/80 €*

427 CAPRON Roger (1922-2006) : GRAND PICHET à col évasé en faïence stannifère de couleur rouge, à décor en réserve à la paraffine de motifs de grilles, signé et marqué VALLAURIS. Vers 1950-1960. *Haut. 36 cm. 400/600 €*

428 CAPRON Roger (1922-2006) : POT À CRAYON en grès émaillé bleu à décor de soleils, signé au cachet « Capron Vallauris France ». Vers 1960. *Haut. 10 cm. 80/100 €*

429 CAPRON Roger (1922-2006) : POT À CRAYON en grès émaillé bleu à décor de soleils, signé au cachet « Capron Vallauris France ». Vers 1960. *Haut. 7 cm. 80/100 €*

427



430 CAPRON Roger (1922-2006) : POT À CRAYON en grès orange texturé à décor de soleils, signé au cachet « Capron Vallauris France ». Vers 1960. *Haut. 10 cm. 80/100 €*

431 CAPRON Roger (1922-2006) : VASE À OREILLES en céramique émaillée noire à décor en réserve de damiers et volutes ioniques ou « hiboux », signé et marqué au pinceau « Capron VALLAURIS », signé au cachet « Capron Vallauris France ». Vers 1955. *Haut. 34,5 cm. 1 000/1 500 €*

432 CAPRON Roger (1922-2006) et DERVAL Jean (1925-2010) : LAMPE en terre chamotée de section carré à décor incisé d'un personnage et de motifs solaires, signature au cachet en creux « Capron Vallauris France », abat-jour en corde d'origine. Vers 1960. *Haut. 34 cm. (avec abat-jour) 78 cm. 400/600 €*

433 CAPRON Roger (1922-2006) et DERVAL Jean (1925-2010) : LAMPE en terre chamotée modèle ellipse de la collection les formes à deux compartiments et à décor incisé d'un personnage aux bras levés, signature au cachet en creux « Capron Vallauris France », abat-jour en corde d'origine. Vers 1960. *Haut. 34 cm. (avec abat-jour) 73 cm. 400/600 €*

457



456



484



443 CHAUSSEPIED Patrick (né en 1937) : PETIT VASE globulaire en terre vernissée à engobe brune nuancée avec irisations, signé. *Haut. 5,2 cm. 30/50 €*

444 CHAUVENET Élisabeth (née en 1946) : GRANDE COUPE en céramique émaillée bleue à forme de figures humaines débordantes en bordure et d'un même décor humanoïde dans le bassin. Signée, numérotée 2/20 et marquée Paris-France. *Haut. 21 cm. Diam. 46 cm. 500/600 €*

445 CIMAL Henri (1927-2012) : VERSEUSE en céramique émaillée grise à décor abstrait, anse en corde, signé (bec restauré). Vers 1950-1960. *Haut. 33 cm. 50/80 €*

446 CLOUTIER Jean (1930) et Robert (1930-2008) : VASE boule en céramique émaillée dans les tons roses à décor d'une pomme, signé. *Haut. 11 cm. 150/250 €*

438 CHAMBOST Pol (1906-1983) : COUPE en faïence polychrome blanche et intérieur émaillé rouge, modèle 1011 signé. *Diam. 25,5 cm. 350/450 €*

439 CHAMBOST Pol (1906-1983) : VASE en faïence polychrome émaillée noire intérieur vert, modèle 709A signé. *Haut. 20 cm. 450/550 €*

440 CHAMBOST Pol (1906-1983) : VASE modèle « Corolle » en céramique émaillée rose et blanche, signé et numéroté 850 bis (un éclat au col). *Haut. 20,5 cm. 150/250 €*

441 CHAMBOST Pol (1906-1983) : PICHET en faïence polychrome verte et blanche, forme du modèle 831. *Haut. 23 cm. 150/200 €*

442 CHAMBOST Pol (1906-1983) : VASE en faïence polychrome émaillée noire intérieur orange, modèle 709B, marqué MADE IN FRANCE, non signé. *Haut. 15,3 cm. 300/400 €*

434 CHAMBOST Pol (1906-1983) : SUITE DE SIX COUPES en faïence polychrome blanche et intérieur émaillé rouge, modèle 1011 signés. *Diam. 12,5 cm. 600/800 €*

435 CHAMBOST Pol (1906-1983) : COUPE triangulaire en faïence émaillée polychrome noire et intérieur dégradé jaune vert blanc, monogrammé et portant le numéro 1097 sous la base et MADE IN FRANCE. *Diam. 18,5 cm. 120/150 €*

436 CHAMBOST Pol (1906-1983) : PICHET en faïence polychrome noire et intérieur vert, modèle signé et noté 831. *Haut. 25 cm. 250/350 €*

437 CHAMBOST Pol (1906-1983) : PICHET en faïence polychrome noire intérieur orange, modèle 897, signé. *Haut. 20,5 cm. 200/250 €*

444



447 COLOMBO Joe (1923-1978) par POZZI Ambrogio pour la Compagnie aérienne ALITALIA : ENSEMBLE DE 26 pièces de vaisselle comprenant 5 sous tasses et deux tasses, 5 coupelles à dessert, 10 assiettes plateau et deux assiettes creuses, un set poivre et sel, en porcelaine blanche à émail brun, on y joint une fourchette en inox, (quelques rayures et usures d'usage). ITALIE, année 1970. *Dim. service : Larg. assiette-plateau : 21,5 cm ; Diam. assiette creuse : 15,8 cm ; Diam. coupelle : 11,5 cm ; Larg. coupelle : 17 cm ; Diam. tasse : 8,5 cm ; Larg. coupelle sel et poivre : 10 cm.* Service d'usage pour les passagers des cabines de première classe de la Compagnie ALITALIA. *500/600 €*

468



463



464



465





448 COUPE sur pied en céramique émaillée irisée à décor abstrait (un fêlé). Vers 1950. *Haut. 14,5 cm.* On y joint un petit vase rond en céramique émaillé bleu texturé, signé. *Haut. 6 cm. 40/60 €*

449 COURJAULT Jean-Claude (né en 1940) : PIED DE LAMPE globe en grès émaillé polychrome à décor de fleurs stylisées, signé et marqué LA CERISAIE. Vers 1970. *Haut. 35 cm. 50/80 €*

450 de LESPINASSE Jean (1896-1979) : GRANDE CRUCHE en céramique émaillée bleue ardoise à décor d'une frise stylisée, signée. *Haut. 31 cm. Diam. 35 cm. 150/200 €*

451 DECOEUR Émile (1876-1953) & LACHENAL Edmond (1855-1948) : COUPE en céramique émaillée dans les tons vert et bleu à décor de feuillages ajourés, signé. Époque Art Nouveau. *Haut. 6 cm. Diam. 19 cm. 100/200 €*

452 DENERT René et BALLICHON René-Louis, DENBAC : VASE GLOBULAIRE en grès flammé brun enserré dans une monture en fer battu à décor végétal de monnaie du pape, signé « VAL ». Vers 1920. *Haut. 18 cm. 80/100 €*

453 DERVAL Jean (1925-2010) : POT en terre-cuite chamottée à décor émaillé polychrome de poissons stylisés et végétaux, signé (quelques petits éclats au col). Vers 1950-1955. *Haut. 29 cm. Diam. 28 cm. 300/500 €*

454 ELCHINGER Fernand (1911-1975) : VASE de forme libre en céramique émaillée noir métallisé et rouge, signé. *Haut. 22 cm. 50/80 €*

455 ELCHINGER FRANCE : VASE en céramique émaillée dans les tons vert rouge à décor de rayures. Marqué ELCHINGER pour P. PEKMEZ. *Haut. 22,5 cm. 50/80 €*

456 ESPELT Mithé (1923-2020) : BOITE COUVERTE en faïence émaillée bleu, vert et or craquelé décoré d'un oiseau bleu et de fleurs. *Haut. 6 cm. Larg. 10 cm. Long. 27 cm. 400/500 €*

457 ESPELT Mithé (1923-2020) : MIROIR rectangulaire « aux colombes » en céramique émaillée dans les tons brun, ocre et or craquelé. Vers 1965/1970. *Haut. 25 cm. Larg. 25 cm. 600/800 €*

458 FERLAY Isabelle (1917-2009) et BOURGUET Frédérique (1925-1997) pour LES ARGONAUTES à VALLAURIS : « POISSON », plaque en céramique chamottée émaillée beige, bleu, vert et blanc, signée. *Haut. 21 cm. Larg. 29 cm. 200/300 €*

459 FERLAY Isabelle (1917-2009) et BOURGUET Frédérique (1925-1997) pour LES ARGONAUTES à VALLAURIS : MIROIR de forme libre et ronde en céramique chamottée émaillée jaune, brun et bleu, signé et numéroté au crayon N.1. *Haut. 15 cm. Larg. 15 cm. 150/250 €*

460 FERLAY Isabelle (1917-2009) et BOURGUET Frédérique (1925-1997) pour LES ARGONAUTES à VALLAURIS : MIROIR en céramique chamottée émaillée polychrome à décor géométrique. *Haut. 37 cm. Larg. 24 cm. 800/1 200 €*

461 FERLAY Isabelle (1917-2009) et BOURGUET Frédérique (1925-1997) pour LES ARGONAUTES à VALLAURIS : PLAQUE en céramique chamottée émaillée polychrome en forme de tournesols, signé. *Haut. 30 cm. Larg. 20 cm. 100/150 €*

462 GATARD Denise (1908-1992) : IMPORTANT PICHET À ANSE en faïence craquelée jaune vif, l'intérieur et le pourtour du col émaillé noir, signé en creux « DG ». Vers. 1955. *Haut. 47 cm. 2 000/3 000 €*

463 GIREL Alain (1945-2001) : GRANDE COUPE en terre-cuite et ciment orné d'inclusions de verrerie et à décor estampé de médaillons, d'imitations de marbre et d'une scène mythologique d'après Peter Paul Rubens, rehaussé à l'or, signé et daté (19) « 92 ». *Haut. 10,5 cm. Diam. 44 cm. 300/400 €*

464 GIREL Alain (1945-2001) : POT COUVERT de forme pansue en terre-cuite orné d'incrustations de verrerie et à décor estampé d'un motif de cuir d'autruche, rehaussé de figures en relief et cabochons de perles, signé et daté (19) « 91 ». *Haut. 48 cm. 800/1 000 €*

465 GIREL Alain (1945-2001) : VASE en terre-cuite à décor polychrome et estampé d'un motif léopard sur la panse et scènes mythologiques sur la partie haute d'après Peter Paul Rubens, rehaussé à l'or, signé et daté (19) « 92 ». *Haut. 42 cm. 600/900 €*

466 GRANDJEAN JOURDAN : VASE en terre cuite émaillée à fond blanc souligné de lignes concentriques, signé et marqué VALLAURIS. Travail vers 1950. *Haut. 27 cm. 50/80 €*

467 GRANDJEAN JOURDAN : VASE en terre cuite émaillée à fond ocre rouge souligné de lignes concentriques, signé et marqué VALLAURIS. Vers 1950. *Haut. 28 cm. 50/80 €*

468 GUEDEN Colette (1905-2000), attribué à : PAIRE DE LAMPES dite « Joséphine Baker » en céramique émaillée noire avec rehauts polychromes représentant un couple des îles. Vers 1950. *Haut. totale 62 et 80 cm. 500/600 €*



469 GUERIN Roger (1896-1954) : VASE AMPHORE en grès à décor bicolore incisé de scènes mythologiques, signé. *Haut. 48,5 cm. 50/80 €*

470 GUÉRO (XX^e) : SCULPTURE en terre-cuite représentant une tête de jeune femme, signé, soclé. Époque Art Deco. *Haut. avec socle 39 cm. 70/100 €*

471 HERMÈS Paris : PIQUE-FLEURS en faïence rose à décor polychrome en forme d'éléphant, marque de la maison au revers (accidents, et manques aux défenses). Vers 1980. *Haut. 17 cm, Larg. 31 cm. 80/100 €*

472 HOFMANN Gérard (1917-1965) attribué à : LÉGUMIER en grès chamoté. Vers 1950-1960. *Haut. 15 cm. Larg. 20 cm. 80/120 €*

473 IMPORTANTE JARRE en terre-cuite à effet granuleux, signée « Thuil » ou « Thul » et datée (19) « 92 ». *Haut. 66 cm. Diam. 55 cm. 200/300 €*

474 JOLAIN Mado (1929-2019) : COUPE TOUPIE en céramique brune à couverte blanche à décor incisé de stries, munie d'une poignée, monogrammé (un fêlé sur la poignée). Vers 1960. *Haut. 9 cm. Larg. 27 cm. 100/150 €*

475 KOSTANDA Alexandre (1921-2007) attribué à : PIQUE-FLEURS de forme poisson-lune en céramique émaillée brun et gris. Vers 1950. *Haut. 12 cm. 50/80 €*

476 LAMPE en grès à glaçure gris métallisé, monogrammé en creux « EU » et « L.S ». Travail vers 1960-1970. *Haut. 48 cm. 80/120 €*

477 LANOS Michel (1926-2005) attribué à : VASE en céramique émaillée polychrome à décor abstrait. *Haut. 34,5 cm. 100/200 €*

478 LEMANCEAU (1905-1980) : « Le canard », sculpture en faïence craquelée, signé (un fêlé sur la base). *Haut. 21 cm. Long. 40 cm. 60/100 €*

479 LODEREAU Annick (XX^e) dans le goût de : PICHET en terre chamotée brune, daté 1970 et signé. *Haut. 22,5 cm. 120/180 €*

480 LODEREAU Annick (XX^e) dans le goût de : VERSEUSE en terre chamotée beige, daté 1970 et signé. *Haut. 14 cm. 100/120 €*

481 MARAIS Jean (1913-1998) : ASSIETTE en grès à décor d'un visage dans un feuillage, signée dans le décor et au dos (défauts de cuisson). *Diam. 25,5 cm. 50/100 €*

482 MASSIER Delphin (1836-1907) dans le goût de : VASE en faïence

polychrome aux fleurs d'iris. Marqué LON-CHAMP TERRE DE FER. *Haut. 31 cm. Diam. 27 cm. 120/150 €*

483 MEIN Johanna-Greta (dit Hannie) (1933-2003) : CENDRIER circulaire en grès émaillé bleu, signé. *Diam. 23,5 cm. 40/60 €*

484 MITHÉ ESPELT (1923-2020) : MIROIR ovale modèle « Manège » en céramique dans les tons bleu, bruns et doré craquelé. Vers 1950-1955. *Haut. 27 cm. Larg. 24,5 cm. 500/800 €*

485 MONANGE Jean-Claude (XX^e siècle) : COUPE asymétrique en grès à décor de frises de tournesols, signée. *Diam. 55 cm. Haut. 22 cm. 150/200 €*

486 MONANGE Jean-Claude (XX^e siècle) : PICHET en grès à décor de frises de marguerites en frises stylisées, signée. *Haut. 34 cm. 100/200 €*

487 MONANGE Jean-Claude (XX^e siècle) : PICHET en grès, de forme pansue à décor de frises de tournesols, signée. *Haut. 43 cm. 150/200 €*

684



494



488 MOTTON Pierre et Céramique d'Art de MONTIERES : VASE GLOBULAIRE en céramique émaillée bleue et noir à décor de motifs géométriques, signé GENO et cachet. Vers 1930. *Haut. 27 cm.*

Pierre Motton, ami du célèbre décorateur Jean Luce a remporté avec la manufacture de Montières, une médaille d'or à l'Exposition Internationale de 1937. *150/300 €*

489 PANTHÈRE noire en terre cuite émaillée (accidentée et recollée). Travail de Bassano ou Bitossi dans le style Hollywood Regency vers 1970. *Haut. 82 cm. 60/100 €*

490 PAVIE Jean (1876-1928) : « Chat à l'affût », sculpture en terre-cuite chamotée, signé et cachet de l'artiste, numéroté 5, cachet de l'éditeur ROUARD PARIS (angle de la terrasse restauré, la pointe des oreilles manquantes). Époque Art Déco. *Haut. 13 cm. Larg. 56 cm. Prof. 11,5 cm. 100/120 €*

491 PELLETIER Georges (1938-2024) : PIED DE LAMPE en céramique chamotée émaillée dans les tons crème à décor ajouré. *Haut. 41 cm. 150/250 €*

492 PELLETIER Georges (1938-2024) : **POT COUVERT** en céramique émaillée bleu texturé et orné de rayures or, signé. *Haut. 15,5 cm. Diam. 16,5 cm. 60/100 €*

493 PELLETIER Georges (1938-2024) : VASE à col fin en céramique polychrome, argenté et or à décor rayé et craquelé, signé. *Haut. 21,5 cm. 80/120 €*

494 PICAULT Robert (1919-2000) : **IMPORTANT ENSEMBLE DE 85 PIÈCES** en terre cuite émaillée verte sur fond blanc décoré de différents motifs géométriques comprenant : 11 assiettes plates diam 20 cm, 15 assiettes creuses diam 20 cm, 5 assiettes diam 16,5 cm, 2 assiettes diam 19 cm, 1 plat circulaire diam 29 cm, 1 bol diam 19,5 cm, 1 présentoir à trois étages diam 24 cm H 31 cm, 2 bols avec une anse diam 12,5 cm, 2 bougeoirs diam 14 cm H 19 cm, 8 bols avec anses diam 11,5 cm, 4 bols sans anses diam 11,5 cm, 2 saladiers l'un diam 26,5 cm H 13 cm l'autre diam 29,5 cm, 12 H, 4 tasses à café diam 6 cm, 6 coupelles diam 10,5 cm, 1 petit plat rectangle 15,5 cm x 20 cm, 1 plat ovale 45 x 30, 1 soupière diam 23 x 25 H, 1 légumière diam 20 cm, 2 beurriers diam 11,5 x 20 cm, 1 saucière diam 20 x 12 x 17,5 cm, 1 pichet diam 11 x 17 x 18 cm, 1 pichet 22 x 13,5 x 23 cm, 1 pot avec couvercle diam 11 H 11, 17 anses, signé. Vallauris vers 1960.

On y joint 11 pièces accidentées du même service comprenant 1 grand plat rectangulaire diam 24 x 31,5 cm, 1 assiette plate diam 20 cm, 1 bol sans anse diam 11,5 cm, 4 tasses à café et 2 coupelles, 1 pichet 11 x 17 x 18 cm, 1 petit caquelon diam 9 cm avec importants manques. **1 200/1 500 €**

495 PIQUE-FLEUR en grès en forme de poule, émaillé dans les tons beige nuancé, monogrammé « JB » ou « MB ». Vers 1950. *Haut. 18,5 cm. 50/80 €*

496 PISSAREFF Pierre (1904-1981) **LAMPE** double-gourde en céramique ajourée dans les tons blanc et brun, signé. *Haut. 26,5 cm. 60/100 €*

497 POTERIE DES GROTTES À DIEULEFIT : **IMPORTANTE CRUCHE** à bec verseur en argile émaillée noire, signée. Vers 1950-1960. *Haut. 35 cm. 150/200 €*

498 POUCHAIN Dominique (né en 1956) : **SCULPTURE** en terre-cuite au jus d'oxydes brun et effet cuivreux représentant une licorne, signé (une restauration). *Haut. 40 cm. Larg. 24 cm. 1 000/1 500 €*

499 POUCHAIN Jacques (1925-2015) attribué à : **PICHET** en céramique émaillée bleue à décor incisé de rayures (restauré). Vers 1955. *Haut. 32 cm. 60/80 €*

500 POUCHAIN Jacques (1927-2015) et Atelier DIEULEFIT : **PICHET** en céramique émaillée bleue à décor de stries, signé. Vers 1950. *Haut. 21 cm. 80/120 €*



501 REVESNAY : **QUATRE COUPELLES** en céramique émaillée polychrome à décor d'oiseaux stylisés, signées. Vers 1950. *Dim. 13 cm. 40/60 €*

502 SCHARDT Roudolf dit RUSCHA (né en 1948) : **PLAQUE** en terre-cuite à décor aux émaux de tournesols sur fond bleu, trace de signature. Vers 1960-1970. *Haut. 40,5. Larg. 23 cm. 100/120 €*

503 STOCKER Fred et André (XX^e) à SAZE : **PICHET** en céramique émaillée bleue, signé. Vers 1950-1960. *Haut. 25 cm. 50/60 €*

504 SUITE DE CINQ PLAQUES à suspendre en grès à couverte polychrome et or à décor incisé de motifs géométriques et profils féminins (trous d'accrochage). Vers 1970. *Dim. 72 x 14,5 cm env. 50/60 €*

505 THARAUD Camille (1878-1956) pour Limoges : **VASE** en porcelaine bleu et blanc à décor sous couverte de fleurs, signé. *Haut. 24 cm. 70/100 €*

506 TIFFOCHE Gustave (1930-2011) : **VASE** de forme libre en grès émaillé à la cendre, signé et monogrammé. *Haut. 20 cm. 100/120 €*

507 TILGMANS KERAMIK OU LARSON Lisa à GUSTAVBERG : « Warder du Jeu d'échec de Lewis », sculpture en terre cuite chamottée et émaillée polychrome (un fêlé de cuisson et une restauration au cimier du casque). Vers 1960/1970. *Haut. 40 cm. 120/150 €*

508 TRIAY Francis (1927-2013) : **ENSEMBLE** de céramiques à décor préhistorique sur fond gris et intérieur émaillé rouge et vert comprenant : 1 vase anthropomorphe, 1 petite carafe, 4 chopes, signé. *Haut. entre 13 et 20 cm. 50/80 €*

509 VASE céramique en grès à panse aplatie « Slab_built » à l'esthétique Wabi-sabi à décor aux engobes blanc, bleu et brun de motifs « Clair de Lune » (Tsukimi), signé « KG ». JAPON, probablement région de Toki, vers 1965/1975. *Haut. 23,5 cm. Long. 36,5 cm, larg. 10 cm. 250/350 €*

510 VASE en grès chamois en forme de bulbe, signé. Vers 1970. *Haut. 22 cm. 80/120 €*

511 VASE en terre-cuite chamottée à décor de rayures dans les tons gris. Travail contemporain. *Haut. 21 cm.* On y joint une petite coupe sur pied en grès texturé et émaillée vert. *Haut. 8 cm. 40/50 €*

512 VASE évasé en grès à glaçure brune et beige à motifs stylisés. *Haut. 35 cm. 50/80 €*

513 VASE évasé en grès à glaçure marron et beige. Inscrit sur le dessous et signé (fêlé). *Haut. 35 cm. 30/50 €*

HUILES

514 ÉCOLE CONTEMPORAINE : « Losa mentale », HSP, Sbd, dans un encadrement moderne. *Dim. 27,9 x 12,8 cm. 100/150 €*

515 ÉCOLE FAUVE : « Bacchanale » HST, annotée au dos. *Dim. 55 x 65 cm. 400/600 €*

516 ÉCOLE FRANÇAISE DU XX^e SIÈCLE : « Port animé », TECHNIQUE MIXTE sur toile sbd, (petits sauts de peinture en périphérie). *Dim. huile : 33 x 55 cm. 30/50 €*

517 ÉCOLE MODERNE : « Composition aux papiers déchirés et carton », technique mixte. Vers 1980. *Dim. 57 x 60 cm. 50/80 €*

518 ÉCOLE MODERNE : « Les masques » HST, sbd, situé, daté (19) « 39 », avec de nombreuses étiquettes d'expositions au dos notamment par la Galerie Altarriba. *Dim. 81 x 65 cm. 200/300 €*

519 ÉCOLE MODERNE : « Portrait Fauve ». *Dim. 55x46 cm. 300/400 €*

520 ÉCOLE RUSSE DU XX^e SIÈCLE : « Au bord de la rivière », HSC, sbd et datée 1986. *Dim. 40 x 50 cm. 50/80 €*

521 ÉCOLE RUSSE DU XX^e SIÈCLE : « Le grand canal avec Santa Maria della Salute », huile sur toile marouflée sur carton, signée, datée 79. *Dim. 49 x 68,5 cm. 60/100 €*

522 ASSELIN Maurice (1882-1947) : « Nu à la lecture », HSP, signé en haut à gauche. *Dim. 38 x 46 cm. 300/600 €*

523 BANLIEUE-BANLIEUE (collectif d'artiste de 1982 à 1989) : « Figures hurlantes », technique mixte collage et acrylique sur toile, signé. *Dim. 194 x 124 cm. 500/600 €*

524



528



547



524 BARROT Ronan (né en 1973): « Crâne », HST, signée et datée au dos (19) « 98 ». *Dim.* 27 x 22 cm. 700/900 €

525 BERAUD Alain (XX^e-XXI^e siècle): « Abstraction, paysage animé », HST, sbd. *Dim.* 40 x 80 cm. 40/60 €

526 BOGAERT Agnès (née en 1955): « Intérieur avec un chat », HST signée. *Dim.* 40 x 30 cm. 60/100 €

527 BOGAERT Agnès (née en 1955): « Vue des toits parisiens », HST signée. *Dim.* 40 x 30 cm. 80/100 €

528 BOJNEV Boris (1898-1969): « Scènes de Parc », technique mixte, collage et adjonction de cannage sur panneau de bois, dans une caisse diorama, signé deux fois dans la composition, au dos étiquette de la Galerie



537

Alphonse CHAVE à Vence avec numéro et autres annotations manuscrites. *Dim. de l'œuvre* 44 x 61 cm, *Dim. de la caisse* 55 x 71 cm. Provenance: Galerie Alphonse Chave. 1500/2 000 €

529 BOUSSARD Denyse (XX^e) attribué à: « Bord de rivière », HST. *Dim.* 46 x 55 cm. 150/250 €

530 BOUTET (XX^e siècle): « Composition abstraite », HST, sbd. *Dim.* 60 x 73 cm. 100/200 €

531 BUENAVENTURA Alfredo (1942-1982): « Les pêcheurs », HST, signée. *Dim.* 60 x 90 cm. 80/120 €

532 CALMETTES Jean-Marie (1918-2007): « Tasse et compotier », HST, sbg. *Dim.* 73,5 x 100 cm. 400/600 €

533 CAMPAIN Pierre (1893-1967): « La vendeuse d'orange », HST, sbg, datée 1924, dans un cadre en bois doré avec cartel de présentation « Pendant qu'on jouait Werther ». *Dim.* 74 x 101 cm. 800/1 000 €

534 CAPON Georges-Émile (1890-1980): « Jeune femme à sa fenêtre devant les agaves », HST, sbg. *Dim.* 60,5 x 81 cm. 250/400 €

535 CARRO Yvonne (1895-1946): « Bouquet », HST, sbg (petit éclat sur la gauche). *Dim.* 61 x 50 cm. 100/150 €

536 de CHAUSSEPIED Jean-François (né en 1944) : « Arrière automne », acrylique sur contrecollé, sbd et daté (20) « 01 ». *Dim. à vue 43 x 22,5 cm.* 1200/2000 €

537 de CHAUSSEPIED Jean-François (né en 1944) : « Les roches grises », HST, sbd et daté 2010. *Dim. 150 x 150 cm.* 1200/2000 €

538 CLAEREBOUT Christian (1947-2025) : « Composition abstraite », peinture laquée montée sur papier, datée 1995 et signée. *Dim. 16 x 16 cm.* 120/180 €

539 CORRELLEAU Ernest (1892-1936) : « Femme assise », HST, annotations au dos. *Dim. 55 x 46 cm.* 80/120 €

540 COSSIER Luc (né en 1946) : « Les Champs-Élysées, l'Arc de Triomphe », HST, sbd, daté. *Dim. 65 x 49 cm.* 250/400 €

541 DABIN Joël (1933-2003) : « Composition », HST sbd. *Dim. 35 x 35 cm.* 50/80 €

542 DE CASTRO Paul (1882-1939) : « La chaumière », HST, sbd (quelques craquelures et soulèvements de matière). *Dim. 80 x 120 cm.* 80/120 €

543 DE TURVILLE Serge (1924-2005) : « Composition, la fête », HST, signé et daté 1971. *Dim. 116 x 89 cm.* 200/300 €

544 DELACOU Yvonne (XX^e) : « Rozenn », HST, sbg. *Dim. 46 x 38 cm.* 150/250 €

545 DELACOU Yvonne (XX^e) : « Bouquet de lys blanches », HST, sbg. *Dim. 73 x 50 cm.* 300/400 €



546 DILASSER François (1926-2012) : « Composition, têtes-marines », acrylique sur toile, signée et datée 1991 au dos. *Dim. 100 x 65 cm.* Bibliographie : LE BIHAN, René, « Dilasser », éd. Palantines, 1999. pp. 134-139. 1000/1500 €

547 DILASSER François (1926-2012) : « Composition, têtes-marines », acrylique sur papier marouflée sur toile, signée et datée 1991 au dos. *Dim. 100 x 65 cm.* Bibliographie : LE BIHAN René, Dilasser », Ed. Palantines, 1999 pp. 134-139. 1500/2000 €

548 DOMERGUE Jean-Gabriel (1889-1962) : « Retour de marché », HSP, daté 1913. *Dim. 38 x 46 cm.* 800/1000 €

549 DURANTON André (1905-2010) : « La Mona Lisa de Botero chez Henri Rousseau », HST, sbg. *Dim. 46 x 55 cm.* 100/120 €

550 DURANTON André (1905-2010) : « Les roses de Gambais », HST, sbd. *Dim. 60 x 80 cm.* 100/120 €

551 DURANTON André (1905-2010) : « Pot de fleurs au jeu de cartes », HST, sbd. *Dim. 46 x 55 cm.* 100/120 €

552 GABARRO Carles (né en 1956) : « Jardí », HST, bsd et datée 17-9-93 au dos. *Dim. 80 x 100 cm.* Provenance : Achat à la Galerie Maeght de Barcelone. 80/100 €

548

560





558 **GWEN ROC'H (XX^e)** : « Composition, scène d'intérieur », technique mixte. *Dim.* 52,5 x 123 cm. 80/100 €

559 **HALICKA Alice (1895-1975)** : « La jetée en Bretagne », HST, sbg. *Dim.* 73,5 x 92 cm. 5 000/8 000 €

560 **HAYDEN Henri (1883-1970)** : « Bouquet de fleurs aux tulipes », HST sbg. *Dim.* 55 x 46 cm. 1 000/1 500 €

561 **ICHIKAW Yo (né en 1929)** : Brume dans l'après-midi, acrylique sur toile portant étiquette a dos. *Dim.* 41 x 41 cm. 100/150 €

562 **RIGAUD Jean (1912-1999)** : « Noirmoutier », HST sbg, dans un encadrement moderne. *Dim.* 30 x 40 cm. 500/600 €

563 **KITSIBA Faustin (XX^e)** : « Scène africaine », HST marouflée sbd. *Dim.* 33 x 41 cm. 100/150 €

564 **KNIGHT John William Buxton (1842/43-1908)** : « Gardienne de vaches au crépuscule », HST, sbd (un petit saut de peinture en bas à droite). *Dim.* 91,5 cm x 61 cm. 300/400 €

554 **GONZALES Marcel (1928-2001)** : « Nus féminins », HST, sbd, datée 86. *Dim.* 50 x 65 cm. 80/120 €

555 **GUASTALLA Pierre (1891-1968)** : « Femme à la lecture », HST, sbd. *Dim.* 73 x 60 cm. 300/400 €

556 **GUILMET Jeanne (1887-1975)** : « La place et le calvaire », HSP sbg, dans un encadrement moderne. *Dim.* 24 x 19 cm. 80/120 €

557 **GWEN ROC'H (XX^e)** : « Composition scène d'intérieur », technique mixte sur isorel, sbd. *Dim.* 57,2 x 123 cm. 80/100 €

566



565 **KWUN Sun-Cheol (né en 1944)** : « Le vieil homme », HST, sbd. *Dim.* 30 x 24,5 cm. 500/600 €

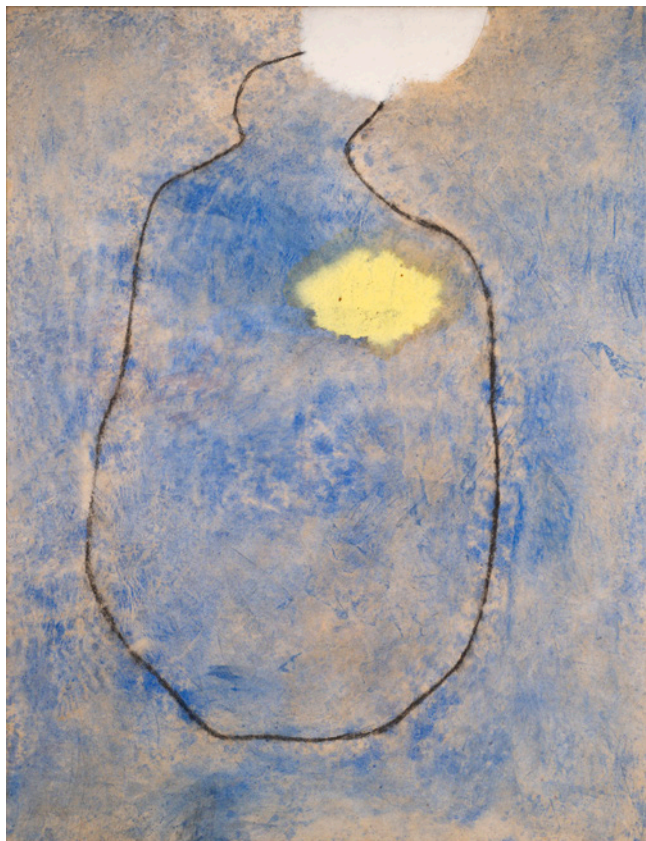
566 **KWUN Sun-Cheol (né en 1944) attribué à** : « Le torse », HST, sbd. *Dim.* 30 x 24,5 cm. 500/600 €

567 **LAPORTE Georges (1926-2000)** : « Roulotte », HSC, sbd. *Dim.* 32 x 25 cm. 80/120 €

568 **LASZLO Philip Alexius (1869-1937), dans le goût de** : « Portrait d'un collectionneur », HST (restaurations). *Dim.* 73 x 58 cm. 600/800 €

569 **LE MIÈRE Charles (XIX^e-XX^e)** : « Paysage brumeux », HST, sbg, datée 1921 (deux restaurations, deux petits trous). *Dim.* 62 x 50 cm. 80/120 €

592





570 LECUYER Bruno (né en 1968) : « Les marins », HST, sbg, daté 2009. *Dim. 73 x 100 cm. 200/300 €*

571 LECUYER Bruno (né en 1968) : « Toujours seul (Solo atav) », HST, sbg, daté 2010. *Dim. 100 x 81 cm. 200/300 €*

572 LENORMAND André (1901-1993) : « Composition », HST, signée au dos. *Dim. 19 x 24 cm. On y joint une HSI du même artiste. Dim. 19 x 33 cm. 80/120 €*

573 LENORMAND André (1901-1993) : « La grande plage perdue », HST sbg, signée et titrée au dos à l'adresse de l'artiste au 20 rue du Coq à Nantes. *Dim. toile : 33 x 55 cm. 200/300 €*

574 LURDES Maria-Robalo (né en 1951) : « Composition géométrique », HST, vers 1985. *Dim. 65 x 59,5 cm. 150/250 €*

575 MACKENDREE William (né en 1948) : « Icebox 3 », gouache et gravure sur papier, titrée, sbg et daté (20) « 09 ». *Dim. 149 x 110 cm. 1500/2500 €*

576 MARIN Enrique (1935-2020) : « Colombe et abstractions », HSP, sbd, dans un encadrement moderne. *Dim. 25 x 31 cm. 80/120 €*

577 MORVAN Jean-Jacques (1928-2005) : « Abstraction cruciforme », TECHNIQUE MIXTE sur panneau sbg (petits manques). *Dim. 81 x 65 cm. 200/300 €*

578 OX (né en 1963) : « Composition, les cinq éléments et le six sens », acrylique, signé et daté (19) «89 ». *Dim. 143 x 143 cm. 500/800 €*

579 PAGNOUX Michel (né en 1946) : « Abstraction géométrique », DYPTIQUE de liquitex sur toile, mentions au dos (usures). *Dim. 100 x 50 cm. 80/120 €*



571



580 PERHIRIN François (1929-2004) : « Commandos Paras », HST sbd et titré bas gauche. *Dim. 73,5 x 60 cm. 200/300 €*

581 PERHIRIN François (1929-2004) : « Débarquement du 6 juin 1944 », HST sbd. *Dim. 40 x 80 cm. 250/350 €*

582 PERHIRIN François (1929-2004) : « Trémazan le Château », HST sbd et datée 1981, titré au dos. *Dim. 46 x 55 cm. 150/250 €*

583 PETIT Marc (1932-?) : « Any aux poissons », HST shd, dans son cadre moderne. *Dim. 81 x 100 cm. 800/1200 €*

584 QUIROGA Victor (né en 1955) : « La entrada al otro lao », HST, sbg, titrée et daté 1988. *Dim. 192 x 142 cm. 800/1000 €*

585 QUIROGA Victor (né en 1955) : « L'instant de el Familiar-Chien diable », HST, sbd, titrée et datée (19) «88 ». *Dim. 254 x 197 cm. 1000/1200 €*

586 RIGA Tony (né en 1969) : « Poppartrond » acrylique sur toile, signé. *Dim. 40 x 50 cm. 80/120 €*

587 ROUIL Christophe (né en 1959) : « Le cavalier », composition à la mine graphite, huile, enduit sur panneau et rehaut doré, sbd. *Dim. 27,5 x 44 cm. 150/180 €*

588 ROUIL Christophe (né en 1959) : « Nu féminin de dos », composition à la mine graphite, huile, enduit sur panneau et rehaut doré, sbd. *Dim. 41 x 30 cm. 150/180 €*



589 SIGNORI Mario (1929-2021) : « Bord de côte arboré », HST, sbd, signé et daté 1989 au dos. *Dim.* 60,3 x 80 cm. 400/600 €

590 SOULIÉ Tony (né en 1955) : « Composition Portugal », technique mixte sur plaque de métal, signée, dédiée au dos. *Dim.* 34,5 x 51,5 cm. 200/300 €

591 TABAL Mohamed (né en 1959) : « Les n'gnaoua », huile sur isorel, sbg. *Dim.* 39,5 x 34 cm. 300/500 €

592 TRUJILLO Pep (né en 1958) : « Sense... MD/38 », HST. *Dim.* 195 x 150 cm. Provenance : œuvre passée et exposé à la Galerie Maeght de Barcelone en 1990-1991. 500/700 €

593 VARGAS Mario (1928-2017) : « Au bord du torrent », laque sur panneau, sbd. *Dim.* 81 x 100 cm. 200/300 €

594 VARGAS Mario (1928-2017) : « La ruelle », laque sur panneau, sbd. *Dim.* 55 x 46 cm. 100/150 €

595 VARGAS Mario (1928-2017) : « Vargas », laque sur panneau, sbd. *Dim.* 130 x 195 cm. 400/500 €

596 VINCENTON Berthe (active en 1910) : « Nature-morte au bouquet de rose et à l'éventail », HST, sbd. *Dim.* 55 x 46 cm. 200/250 €

597 VITALI Pierre (1921-1985) : « Composition abstraite », technique mixte sur panneau de bois, sbd. *Dim.* 65,5 x 54 cm. 50/80 €

598 VITALI Pierre (1921-1985) : « Figure abstraite », technique mixte sur panneau de bois, sbg. *Dim.* 65 x 50 cm. 60/80 €

MOBILIER

599 ALBRIZZI Alessandro (1934-1994) : TABLE DE SALLE À MANGER à plateau de forme ovale en marbre beige, sur un piétement en plexiglas réuni par des entretoises en X en métal doré (usures dorure). Travail des années 1970. *Haut.* 72 cm. *Long.* 188 cm. *Larg.* 104 cm. 800/1 000 €

600 BANQUETTE en fer forgé de forme mouvementé le dossier et accotoirs ornés de disques spiralés, sur des pieds balustres, coussins et garnitures en cuir tressé couleur cognac (une déchirure sur le cuir, frottements et fissures du cuir). Vers 1950. *Haut.* 92 cm. *Larg.* 150 cm. *Prof.* 60 cm. 600/800 €

601 BORSANI Osvaldo (1911-1985) et MOTTE Andre (1925-2013) pour éd. TECNO : TABLE BUREAU, le plateau en bois laqué blanc, sur piétement en métal laqué blanc (usures et petits chocs). Circa 1968. *Haut.* 74,5 cm. *Long.* 200 cm. *Larg.* 80 cm. 80/120 €

602 BORSANI Osvaldo (1911-1985) pour TECNO : ENFILADE en placage de bois noirci ouvrant par deux portes coulissantes en façade, le dessus en marbre blanc turquin, portant la marque à l'intérieur (sans clefs, quelques rayures et petits éclats aux angles et sur la plinthe). *Haut.* 70,5 cm. *Larg.* 140 cm. *Prof.* 45 cm. 250/400 €

603 BUCH Erik (1923-1982) : PAIRE DE CHAISES modèle « Stühle 310 », en teck et assise en skaï noir (deux restaurations sur le skaï, avec tampon de signature dont un en partie effacé). Travail Danois, vers 1960. *Haut.* 80 cm. *Larg.* 49 cm. *Prof.* 46 cm. 150/300 €

604 BUFFET en placage de sycomore ouvrant par deux portes en façade. Travail des années 1940/1950. *Haut.* 90 cm. *Larg.* 140 cm. *Prof.* 50 cm. 200/300 €

605 BUREAU à gradin et à cylindre en bois, ouvrant à trois tiroirs et deux portes. Travail de style Marine de la fin du XX^e siècle. *Haut.* 105 cm, *Larg.* 105 cm, *Prof.* 50 cm. 300/400 €

606 CALIARI Paolo (1919-2013) et VENINI : PLAFONNIER en opaline rouge et blanche, les attaches en métal brossé. ITALIE, vers 1970. *Haut.* 58 cm, *Diam.* 52 cm. 500/600 €



658

599



600



606



602

607 CAPRON Roger (1922-2006) : TABLE BASSE « Feuilles et épis de blé », le plateau en tuiles de céramique, reposant sur un piétement en bois, signé au cachet « Capron Vallauris France » (petits chocs au piétement). Vers 1965. *Haut. 33 cm. Larg. 104 cm. Prof. 104 cm. 400/500 €*

608 CAPRON Roger (1922-2006) : TABLE DE SALLE A MANGER de forme ronde, modèle « feuilles et épis de blé » reposant sur 4 pieds en hêtre patiné, le plateau orné de plaques de céramique blanche et beige, signée. Vers 1965/1970. *Diam. 115 cm, Haut. 70 cm. 400/600 €*

609 CASTIGLIONI Achille pour FLOS : SUSPENSION en aluminium de forme icosaédrique supportant 120 ampoules, modèle Taraxacum S2 année 1988, quelques manques. *Diam. 70 cm. 800/1 200 €*

610 CHEURET Albert (1884-1966) dans le goût de : LUSTRE et PAIRE D'APPLIQUES en métal argenté orné de hérons, la vasques et les tulipes en verre pressé-moulé et dépoli à décor stylisé géométrique. Époque Art Deco. *Dim. lustre Haut. 90 cm. Larg. 75 cm. Haut. appliques 33 cm. 61. 800/1 000 €*

611 COLONNE recouverte de plaques de cuivre martelé et zinc. *Haut. 100 cm. Plateau 30 x 30 cm. 50/80 €*

612 CONSOLE en verre gris doublé de forme géométrique. Travail contemporain. *Haut. 75,5 cm. Larg. 130 cm. Prof. 35,5 cm. 150/200 €*

613 CONSOLE en verre gris-beige doublé de forme géométrique. Travail contemporain. *Haut. 75,5 cm. Larg. 130 cm. Prof. 35,5 cm. 150/200 €*

614 CONSOLE sur piétement en métal brossé noir à entretoises, le plateau en granit rouge. Travail des années 2000-2010. *Haut. 82,5 cm. Larg. 200 cm. Prof. 40 cm. 200/400 €*

615 CORNEAU Alfred à Charleville : VESTIAIRE en fonte de fer peint en noir, d'un miroir central orné de rinceaux feuillagés et surmonté d'un pot à feu, la base tripode ajourée de fleurs et de barreaux torsadés (oxydations et petites usures d'usage). Début du XX^e siècle. *Haut. 206 cm. Larg. 98 cm. 400/500 €*

616 CRESPI Gabriella (1922-2017) suiveur de : TABLE en laiton. Le plateau composé de 11 panneaux de verre fumé et rallonge (état d'usage, petites oxydations). ITALIE, vers 1970-1980. *Dim. 72 x 110 x 166 cm. 200/300 €*

617 GUERON David dit DE-GUÉ (1892-1950) : LUSTRE à trois bras de lumière en fer forgé patiné à décor de feuilles de cerisier, vasques et tulipes en verre orange à décor de poudres intercalaires violettes. Tulipes et vasque signées. Époque Art Nouveau. *Haut. 140 cm. Diam. vasque 37 cm. 300/400 €*

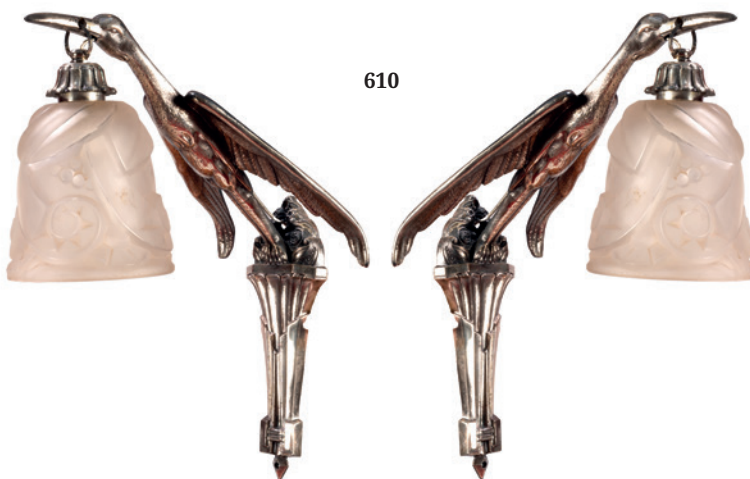


608

610



610



618 de CRECY Marion (née en 1954) : MIROIR brutaliste à encadrement rectangulaire en bois présentant un décor végétal en marqueterie de cuivre plissé et découpé imitant des feuilles. Signé en bas à droite. Dim. 96 x 41 cm. 300/400 €

619 DE LA OLUVA Pedro-Luis & MARTIN GARCIA Pedro (XX^e) pour FASE (éd. ESPAGNE) : LAMPE de bureau « Boomerang » en métal laqué, bas orientable, signé (piques et éclats d'émail au niveau des lampes). Vers 1960. Haut. 40 cm. 100/200 €

621

615



242

170

614





620 DERAÏN Gilles (1944-2019) et ed. LUMEN CENTER : LAMPADAIRE « MPC, Merci Pierre Chareau », modèle créé en 1980. *Haut. 182 cm. 200/300 €*

621 DEUX HAMPES en fer forgé martelé et patiné représentant trois piques attachées par un cordage. Travail des années 1990. *Haut. 210 cm. 300/400 €*

622 EAMES Charles (1907-1978) et Ray (1912-1988) : FAUTEUIL « Lounge chair 670 », la coque en bois contreplaqué thermoformé plaqué de bois exotique, sur piètement métallique, garnitures en cuir noir capitonné (usures au cuir sans déchirure, rayures sur le dossier en métal, déchirures aux fermetures éclair). Vers 1960/1970. *Haut. 82 cm. Larg. 85 cm. Prof. 80 cm.*

Ce fauteuil est probablement une production Herman Miller avec sa garniture en duvet et plume, les vis d'accouder et clips de coussin. *600/800 €*

623 EAMES Charles (1907-1978) et Ray (1912-1988) : TABLE BASSE modèle « Surf », le plateau en bois contreplaqué stratifié, piétement en métal chromé. Circa 1990. *Haut. 26 cm. Long. 225 cm. Larg. 75 cm. 80/120 €*

624 ENSEMBLE de SIX CHAISES en hêtre, garnitures en tweed (chocs). FRANCE, vers 1960. *Haut. 81 cm. Larg. 45 cm. Prof. 40 cm. 100/120 €*

625 FASE (éd. ESPAGNE) : LAMPE de bureau modèle « Président », en métal chromé, émaillé noir et bois, la base amovible (manque verre, usures émail). Vers 1960. *Haut. 60 cm. 120/150 €*

626 FERAUD Roger dit GEO (1890-1964) : PORTE-MANTEAU en métal laqué noir à six boules en hêtre (traces de corrosions, manque deux petites boules médianes). Vers 1960. *Haut. 186 cm. 150/200 €*

627 GAUBERT Alain (XXe) : TABOURET à assise curviligne en bois contreplaqué-collé, signé. *Haut. 21 cm. Larg. 48 cm. Prof. 20 cm. 50/80 €*

628 GAUBERT Alain (XXe) : TABOURET à assise curviligne en bois contreplaqué-collé, signé. *Haut. 21 cm. Larg. 48 cm. Prof. 20 cm. 50/80 €*

629 G-PLAN : ENFILADE en bois exotique ouvrant par quatre battant et quatre tiroirs en façade, reposant sur des pieds fuselés. Travail des années 1970. *Haut. 80 cm. Larg. 215 cm. Prof. 46 cm. 300/600 €*

630 GRANDE TABLE RONDE LUMINEUSE en plaquage de frêne, plateau central rétroéclairé en métal laqué blanc et disques de verres translucides et opaques (usures au plaquage, éclairage au néon). Travail français des années 1970. *Haut. 50,5 cm. Diam. 119,5 cm. 200/300 €*

631 GUARICHE Pierre (1926-1995) : PAIRE DE FAUTEUILS modèle « Amsterdam », piètement métallique tubulaire laqué noir, garniture en tissu vert (mousse et tissu restaurés). Circa 1950. *Haut. 78 cm. Larg. 62 cm. Prof. 41 cm. 100/200 €*

632 HABITAT (éd.) : DEUX CHAISES en chêne massif modèle « Radius », assise alcantara chocolat (étiquette). *Haut. 74 cm.* On y joint copie de la facture en date du mai 2005. *120/200 €*

633 HUREL Philippe (né en 1955) : TABLE-BASSE modèle « Massai », le plateau en imitation de bois de palmier, sur un piètement à formes géométrique en métal noir, marqué. *Haut. 38 cm. Long. 178 cm. Larg. 70 cm. 800/1 000 €*

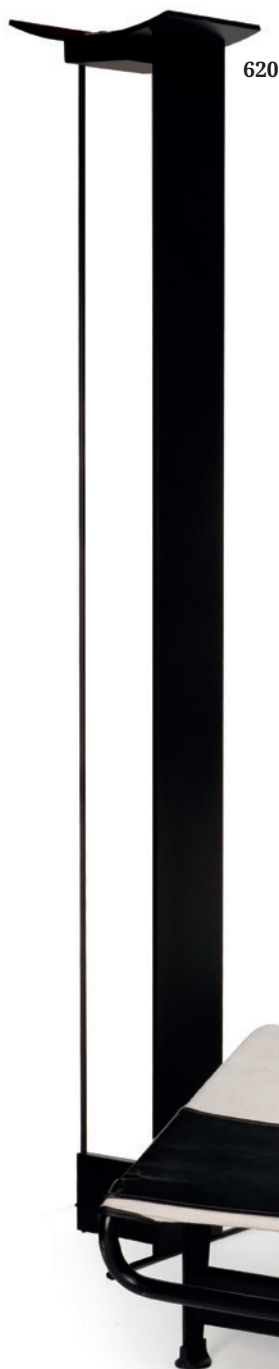
634 IMPORTANT LUSTRE à six lumières, le corps en métal à 8 lumières au riche décor végétal de lierres, roses, vignes et putti, recouvert de stuc et peinture blanche. De style Shabby Chic, vers 1980. *Haut. 160 cm, Diam. 106 cm. 600/900 €*

635 JANSEN attribué à : LAMPADAIRE en laiton, le fut ajustable en hauteur à décor de cannelures, la base tripode se terminant par des sabots (système électrique à réviser). Vers 1960. *Haut. 137 cm. 150/300 €*

636 JEAN LURÇAT (1894-1970) : GRAND TAPIS RECTANGULAIRE en laine tuftée, d'après l'étiquette « Le Ciel », décor polychrome sur fond noir. Signé Lurçat dans la trame. Étiquette au dos. (Petits manques en bordure). *Dim. 200 x 310 cm. 1 200/1 500 €*

637 JEANNERET Charles-Édouard, dit LE CORBUSIER (1887-1965), JEANNERET Pierre (1896-1967) et PERRIAND Charlotte (1903-1999), éd. CASSINA : FAUTEUIL PIVOTANT modèle LC7 en modèle chromé tubulaire et garnitures en cuir, signé. D'après le modèle de 1929. (bel état d'usage). *Haut. 73 cm. Larg. 61 cm. Prof. 52 cm. 600/800 €*

638 JEANNERET Charles-Edouard, dit Le CORBUSIER (1887-1965), JEANNERET Pierre (1896-1967) et PERRIAND Charlotte (1903-1999) éd. CASSINA : CHAISE LONGUE modèle « LC4 », structure tubulaire en acier chromé, piètement indépendant en tube ovoïde et fer plat laqués noirs, garniture de tissus beige à repose-pieds et appui-tête en cuir noir. Signé. *Haut. 62 cm. Long. 160 cm. Larg. 52 cm. 700/900 €*





636

639 JEANNERET Charles-Edouard, dit Le CORBUSIER (1887-1965), JEANNERET Pierre (1896-1967) et PERRIAND Charlotte (1903-1999) éd. CASSINA : CHAISE LONGUE modèle « LC4 », structure tubulaire en acier chromé, piètement indépendant en tube ovoïde et fer plat laqués noirs, garniture de tissus beige à repose-pieds en cuir noir. Signé. *Haut. 62 cm. Long. 160 cm. Larg. 52 cm. 700/900 €*

640 JENSEN Jacob pour BANG & OLUFSEN : ENSEMBLE design de milieu/fin des années 80 comprenant un cabinet modèle SC17 en placage de bois exotique (1978), un amplificateur BEOMASTER

6000 (1981-1986), un lecteur CD BEOGRAM CD X (1986-1987), un lecteur de cassettes BEOCORD 6002 HX-PRO (1983-1984), ainsi que deux enceintes sur pied BEOVOX M150.2 (1983-1984). *Haut. 61,5 cm. Larg. 106 cm. 500/700 €*

642 KNOLL Florence (1917-2019) : RARE ENFILADE « 4-Door Credenza, modèle 2544 », en plaquage de bois exotique de type teck ouvrant par 4 portes en façade et surmonté d'un plateau blanc veiné gris, poignées de tirage en chrome, reposant sur six pieds en métal chromé, portant étiquette Knoll International et étiquette « K bleu » sous le marbre (complet de ses



634

étagères, très bel état). Vers 1960. *Prof. 45 cm, Haut. 66 et Long. 190 cm. On y joint une copie d'une facture anonymisée. 3 000/5 000 €*

643 LACROIX Jean-Boris (1902-1984) : LAMPE À POSER modèle « 316 » en plexiglas blanc et rouge, métal laqué noir et laiton (usures laque et quelques rayures). Circa 1950. *Haut. 32 cm. 800/1 000 €*

644 LAMPE de forme balustre en teck, l'abat-jour en rotin. Travail probablement scandinave des années 1960. *Haut. 63 cm. 200/300 €*



633



643



645 LAMPE globulaire en verre opalescent orange. Travail des années 1970. *Haut. 47 cm. 40/60 €*

646 LANGE David (1942-2005) : PAIRE DE CHEVETS laqué couleur ivoire, les tiroirs rehaussé de laiton doré, un avec étiquette signature d'origine. Années 70. *Haut. 51 cm. Larg. 45,5 cm. Prof. 48 cm. 150/250 €*

647 LENCI Fabio (né en 1935) : FAUTEUIL DE BUREAU en métal chromé tubulaire et plexiglas (état d'usage). Travail des années 1970. *Haut. 72 cm. Larg. 60 cm. Prof. 50 cm. 200/300 €*

648 LIBLIN Gilbert (né en 1954) : TABLE BASSE ronde en laiton figurant un arbre et ses racines à décor de feuillage ornée d'une géode de cristal et d'inclusions métalliques, signé (pièce unique). *Diam 90 cm. Haut. 42 cm. 700/900 €*

649 MAFFEI Patrice (né en 1951) pour les éditions KAPPA : BUREAU PLAT en structure d'inox brossé, à un tiroir latéral droit, le plateau en verre trempé (accidents et manques au plateau, usures et rayures d'usage à l'inox, serrure cassée). Travail des années 1970. *Haut. 74 cm, Larg. plateau: 139 cm, Prof plateau: 76,5 cm. 300/500 €*

650 MAGISTRETTI Vico (1920-2006) Éd. OLUCE : LAMPE modèle « Atollo », en métal

laqué noir et blanc (déformation au sommet de l'abat-jour). *Haut. 70 cm. 400/600 €*

651 MAGISTRETTI Vico (1920-2006) pour KARTELL : ENSEMBLE composé de quatre CHAISES et d'une TABLE modèle 'Maui' en polypropylène bleu ciel sur un piètement en métal chromé, l'ensemble estampés sous l'assise du nom de l'éditeur et du mai créateur, on joint une copie de la facture anonymisée en date du 17 mai 2005 (quelques usures d'usage et chrome piqué). *Haut. table: 72,5 cm. Haut. chaise: 72,5 cm. 300/500 €*

652 MAHEY Jean-Claude (né en 1944) pour ROCHE BOBOIS : TABLE BASSE DE COCKTAIL en bois laqué noir, muni d'un réservoir à glace (rayures d'usages, petits chocs). *Haut. 29 cm. Long. 150 cm. Larg. 70 cm. 300/400 €*

202



201

648



203



653 MAHEY Jean-Claude (né en 1944) pour ROCHE-BOBOIS : ENFILADE en bois laqué noir, ouvrant par quatre battants et deux tiroirs en façade, à décor de filets de laiton doré (quelques rayures d'usages). *Haut. 77 cm. Larg. 230,5 cm. Prof. 50 cm. 1400/1600 €*

654 MAISON BAGUÈS attribué à : TABLE-BASSE en métal peint, les montants et l'entretoise en forme de bambous à décor d'un palmier au centre, plateau en verre fumé. Vers 1970. *Haut. 38. Larg. 61. Prof. 61 cm. 150/200 €*



642



655 MAISON CHARLES : LAMPE modèle épi de maïs en bronze patiné argenté et doré, signé. Travail des années 1970 (légère oxydation). *Haut. 78 cm. 600/800 €*

656 MAJORELLE ou CHAMBRY Louis, dans le goût de : PAIRE DE CHAISES en acajou mouluré et sculpté, le dossier ajouré à décor de vignes, assise trapézoïdale, reposant sur des pieds cambrés. Belle garniture rapportée.

Époque Art Nouveau. *Haut. 94 cm. Larg. 42 cm. Prof. 40 cm. 100/150 €*

657 MAJORELLE ou CHAMBRY Louis, dans le goût de : PAIRE DE FAUTEUILS en acajou mouluré et sculpté, le dossier ajouré à décor de vignes, accotoirs en léger devers, assise trapézoïdale, reposant sur des pieds cambrés. Garniture rapportée en parfait état. Époque Art Nouveau. *Haut. 96 cm. Larg. 85 cm. Prof. 46 cm. 300/400 €*

658 MANGEMATIN Michel (né en 1928) : SUITE DE SIX CHAISES de forme droite en métal doré, assise et dossier en nubuck brun. Travail des années 1970. *Haut. 116 cm. Larg. 45 cm. Prof. 45 cm. 400/600 €*

659 MAURER Ingo (1932-2019) : LAMPE modèle « Spring » en métal chromé et globe en verre opalescent. Vers 1970. *Haut. 31 cm. 100/150 €*

660 MAZZA Sergio (né en 1931) et ARTEMIDE éd. : PAIRE DE FAUTEUILS modèle « Toga », prototypes en fibre de verre blanche, avec leur coussins en velours vert (restaurations). ITALIE, vers 1970. *Haut. 62 cm. Larg. 68 cm. Prof. 73 cm. 200/300 €*

661 MEUBLE DE COIFFEUR de marque Cristal en formica blanc et métal chromé à 5 plateaux amovibles (comportant une prise électrique). Vers 1965/1970. *Haut. 130 cm env. 60/90 €*

662 MIROIR à double paroi à cadre de forme ovale en verre miroir bleu. Travail italien, vers 1970. *Dim. 81 x 58 cm. 120/150 €*

663 MIROIR de forme libre en teck dans le goût scandinave (une fente au sommet). Travail des années 1960. *Haut. 70 cm. 50/80 €*

664 MIROIR de forme rectangulaire et polylobée, l'aile gravée de fleurs (un bord recollé). ITALIE, Venise vers 1950. *Dim. 72 x 99 cm. 50/80 €*

665 MORRISON Andrew & HANNAH Bruce pour KNOLL INTERNATIONAL. (Ed.) : FAUTEUIL DE BUREAU avec structure en plastique thermoformé, assises et dossiers recouverts d'un lainage beige capitonné, reposant sur un piètement cruciforme en fonte d'aluminium (état d'usage). Vers 1965. *Haut. 78 cm. Larg. assise. 51 cm. 150/250 €*

666 MOURGUE Pascal (1943-2014) : CONSOLE TRANSFORMABLE, le plateau et piètement en bois laqué noir (petits chocs et usures). *Haut. replié 87 cm. et Prof. 35 cm. Haut. déplié 74,5 et Dim. plateau 160 x 82,5 cm. 80/150 €*

667 MUMENTHALER Ernst (1901-1978) et MEIER Otto (1901-1982) dans le goût de : BUREAU MALLE dépliant « Magic Box » en bois naturel ouvrant à deux vantaux laissant découvrir un cabinet de travail comprenant une table à écrire dépliant avec un tiroir en ceinture, plusieurs niches et compartiments ainsi qu'un plateau découvrant une lampe. Travail scandinave, vers 1960 (traces d'usure et quelques tâches). *Dim. déplié : 164 x 76 x 115 cm. Dim. fermé : 82 x 53 x 115 cm. 300/400 €*

668 NAVONE Paola (né en 1950) et BAXTER : CANAPÉ modèle « Housse » en cuir brun (initialement en quatre places transformé en banquette, usures, tâches). ITALIE. *Haut. 70 cm. Larg. 190 cm. Prof. 105 cm. 100/200 €*



682 RIETVELD Gerrit (1888-1964) : **TABLE D'APPOINT** « Schröder » de 1923 en mélamine de couleur (quelques rayures sur le plateau supérieur). Réédition vers 1980/1990. 80/100 €

683 RISPAL (XX^e) dans le goût de : **LUSTRE** de forme libre en teck à quatre sphères de lumières (une fêlée). Vers 1960. *Haut. 45 cm. Larg. 45 cm. 80/120 €*

684 RISPAL (XX^e) dans le goût de : **LUSTRE** de forme libre en teck à six globes de lumières en verre. Vers. 1960. *Haut. 45 cm. Long. 60 cm. 100/200 €*

685 SAMCOM (éd.) : **TABLE DE SALLE À MANGER** en teck à plateau rectangulaire à deux rallonges, reposant sur des pieds fuselés. Travail Danois, années 1960. *Haut. 74 cm. Larg. 90 cm. Long. 133 cm (sans rallonges) et 237 cm (avec rallonges). 300/500 €*

686 SARFATTI Gino (1912-1985) éd. MILANO : **LUSTRE** modèle « 2097/30 », en métal chromé à cinq rangs superposés de lumières (quelques piqures et usures). Circa 1958, édition d'origine. *Haut. 70 cm. 500/600 €*

687 SCARPA Carlo (1906-1978), pour Cattelan : **TABLE A PLATEAU RECTANGULAIRE** en verre et piètement en marbre blanc (quelques égrenures aux marbres et usures d'usage). *Dim. plateau 170 x 100 cm. Haut. 72 cm. 1 000/1 200 €*

688 SCIOLARI Gaetano (1927-1994) : **LUSTRE EN ACIER CHROMÉ** à décor de cristaux en forme de tiges et gouttes, étiquette d'origine. Travail des années 1960. *Haut. 55 cm. Diam. 50 cm. 400/600 €*

689 SCIOLARI Gaetano (1927-1994) : **PLAFONNIER** en métal chromé à boules de verre suspendues. Vers 1970. *Haut. 95 cm. Diam. 40 cm. 300/400 €*

690 SCIOLARI Gaetano (1927-1994) : **PLAFONNIER** en métal chromé et blanc à boules de verre suspendues. Vers 1970. *Haut. 96,5 cm. Diam. 35 cm. 300/400 €*

691 SKIPPER éd. : **LAMPADAIRE** gamme « Halogène » en aluminium brossé, piètement en fonte. Circa 1970. *Haut. 188,5 cm. 100/200 €*

669 NAVONE Paola (née en 1950) éd. SLIDE : **SALON DE JARDIN** modèle « Low lita » en polyéthylène rotomoulé rouge comprenant, deux fauteuils et une table au plateau de verre, signé. *Dim. chaises. 67 x 77 x 70 cm. Haut. table 34 cm. 400/500 €*

670 PAIRE DE FAUTEUILS CLUB les montants en noyer, dossier légèrement renversé, assise en tissu à motif léopard. Époque Art Deco. *Haut. 71 cm. Larg. 68 cm. Prof. 74 cm. 200/300 €*

671 PAIRE DE FAUTEUILS, les montant et accotoirs en bois exotique à forme géométrique, garnitures et coussins en velours côtelé (très bel état). Époque Art Deco. *Haut. 92 cm. Larg. 66 cm. Prof. 85 cm. 300/400 €*

672 PAIRE DE GRILLES D'INTERIEUR en fer forgé à décor de volutes et feuillages vert et or. Travail des années 1940. *Haut. 175 cm. Larg. 98 cm. 150/200 €*

673 TRAVAIL ITALIEN : DEUX LAMPADAIRES à bras de lumières en formes ondulé. Piètement rond en acier chromé avec variateur. Seconde moitié du XX^e siècle. (quelques ampoules manquantes). *Haut. 173 cm. 80/120 €*

674 PASQUET Annick : **TAPISSERIE** « Dunes », en laine et coton, monogrammée et signée au dos. Présentation au salon des indépendants de 1989. *Dim. 150 x 150 cm. 200/300 €*

675 PASQUET Annick : **TAPISSERIE** « Musique », patchwork, monogrammé, signé et 1974 au dos. *Dim. 125 x 250 cm. 200/300 €*

676 PASQUET Annick : **TAPISSERIE** « Sous-bois », monogrammée, signé et daté 1986 au dos. *Dim. 220 x 160 cm. 200/300 €*

677 PELIS Giovanni (XX^e) : **DESSERT** d'architecte en ABS blanc crème, ouvrant par 3 tiroirs (chocs et rayures). *Haut. 78 cm. 200/250 €*

678 PERRIAND Charlotte (1903-1999) dans le goût de : **BANQUETTE** en contre-plaqué de teck de forme rectangulaire (petits accidents et manques au placage). Travail vers 1950. *Haut. 40 cm. Long. 189 cm. Prof. 80 cm. 500/800 €*

679 PERRIAND Charlotte (1903-1999) et JUMO (éd.) : **LAMPE** de bureau amovible modèle 700, en métal laqué noir et chromé (un petit renforcement, petites usures laque). Vers 1960. *Haut. 40 cm. 100/150 €*

680 PETIT GUERIDON, le dessus en mosaïque à décor géométrique concentrique et un piètement en fonte polychrome à décor de têtes de béliers (cerclage du plateau dessoudé). Vers 1900. *Haut. 72 cm. Diam. 55 cm. 200/250 €*

681 HENNINGSEN Poul (1894-1967) : **SUSPENSION** modèle « Artichoke ». Louis POULSEN en cuivre, métal laqué. Danemark après 1958 (manque une palle en cuivre). *Haut. 60 cm. Diam. 85 cm. 2 500/3 000 €*



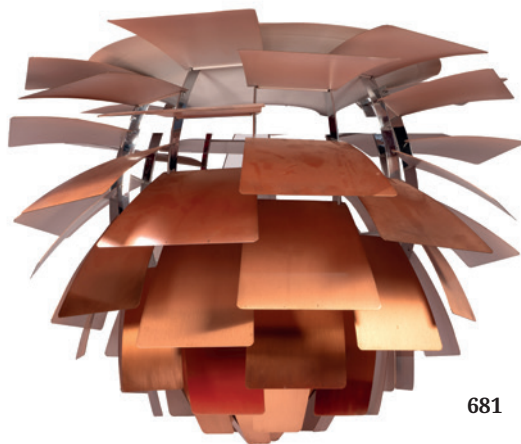
687

692 STARCK Philippe (né en 1949) pour CASSINA : SUITE DE QUATRE FAUTEUILS « 246 Passion » de 2007, coque résine grise, tissu gris anthracite, pieds frêne teinté teck. Marquage. *Haut. du dossier 80 cm. 400/500 €*

693 STARCK Philippe (1949) pour KARTELL : SUITE DE TROIS FAUTEUILS modèle « Dr No. » en plastique moulé de blanc pâle, reposant sur un piètement tubulaire en métal, marques au revers (petites usures et rayures d'usage). *Larg. assise : 40 cm, Prof. assise : 39 cm, Haut. 78,5 cm. 100/150 €*

698 VERNER PANTON (1926-1998) et VITRA éd. : PAIRE DE CHAISES modèle « S-Chair » en polyester jelcoat (quelques chocs et usures). Circa 1960, édition d'origine. *Haut. 80 cm. Larg. 46 cm. Prof. 50 cm. 200/300 €*

699 VERZELLONI éd. : CANAPÉ en tissu gris, garnitures en ouate et coussins en plume. *Haut. 60 cm. Long. 190 cm. Prof. 96 cm. 200/400 €*



681



669

702 VIARDOT Gabriel (1830-1904) attribué à : VITRINE en placage d'acajou, la partie inférieure composée d'étagères et d'un tiroir en ceinture formant tablette. La partie supérieure composée d'une vitrine et niches. L'ensemble orné de petits bronzes à décor végétal et d'un dragon au sommet (quelques soulèvements au placage, état d'usage). Style japonisant vers 1900. *Haut. 199 cm. Larg. 65,5 cm. Prof. 40 cm. 600/900 €*

703 VODDER Arne (1926-2009) : BUREAU en teck à caisson et plateau coulissant reposant sur 4 pieds fuseau (infimes rayures d'usage). *Haut. 71 cm. Larg. 166 cm. Prof. 60 cm. 300/500 €*

704 JULES LELEU (1883-1961), dans le goût de : PAIRE DE FAUTEUILS de paquebot en acajou, le dossier médaillon et l'assise large, regarnis de tissus façon tartan à dominance bleu. Travail des années 1940. *Haut. 100 cm. Larg. assise 51 cm. Prof. assise : 60 cm. 300/400 €*

694 TABLE AJUSTABLE ET OUVRANTE en placage de teck reposant sur 4 pieds araignée en métal tubulaire laqué noir (manque la rallonge intérieure). Trav. vers 1960. *Haut. haute 70 cm ; Haut. basse 47 cm, plateau ovalisé 85 x 111 cm. 50/80 €*

695 TABLE BASSE avec piètement curule en chrome et à double plateaux en verre fumé (chrome piqué et usures). Travail des années 1970. *Haut. 31 cm. Prof. 60 cm. Larg. 107,5 cm. 100/150 €*

696 TABLE BASSE, le piètement croisé en métal patiné, le plateau orné de carreaux de céramique polychrome à décor totémiques du Nord-Vietnam et d'idéogrammes. Probablement réalisée en France par un artiste d'origine vietnamienne, vers 1965. *Haut. 45 cm, Long. 129 cm, Prof. 62 cm. 600/900 €*

697 TAPISSERIE en laine polychrome représentant des arbres sur fond de paysage. Vers 1950-1960. *Dim. 108 x 80 cm. 70/100 €*

700 VERZELLONI édition : CANAPÉ en tissu gris, garnitures en ouate et coussins en plume. *Haut. 60 cm. Long. 190 cm. Prof. 96 cm. 200/400 €*

701 VIARDOT Gabriel (1830-1904) attribué à : VITRINE en bois mouluré et sculpté, les pieds cambrés supportant un ensemble d'étagères ornés de lotus ajourés en ceinture, la partie supérieure présentant une vitrine surmonté d'un édicule architecturé à décor de dragons. Garniture en laiton de motifs animalier ou végétal (usures, traces d'insolation, petits accidents). Style japonisant vers 1900. *Haut. 165 cm. Larg. 64 cm. Prof. 40 cm. 800/1000 €*



537

650

692

476

CONDITIONS GÉNÉRALES DE LA VENTE

Le Commissaire-priseur procède à la vente aux enchères publiques et à l'Expertise des meubles et objets anciens. Il est à votre disposition pour dresser toutes Expertises mobilières en vue de partages, assurances, après décès, séparation de corps et biens, redressements et liquidations judiciaires, et notamment : tableaux, bijoux, collections, livres, argenterie, armes anciennes, céramiques, mobiliers anciens et de style en général, de tous biens meubles, matériels et marchandises. Dans le cadre des assurances, il peut, avant le contrat, donner l'estimation des biens à garantir et, en cas de sinistre, défendre les intérêts de l'assuré. Connaissant le marché, il peut également conseiller les acheteurs.

ESTIMATIONS

Dans le catalogue, le prix de vente estimé figure à la suite de chaque lot. Il ne s'agit que d'une indication, le prix d'adjudication pouvant varier.

CONDITIONS DE VENTE

L'adjudicataire sera le plus offrant et dernier enchérisseur, et aura pour obligation de remettre ses nom et adresse.

Le Commissaire-priseur habilite à la faculté discrétionnaire de refuser toute enchère, d'organiser les enchères de la façon qu'il juge convenable, de retirer tout lot de la vente, de réunir ou de séparer un ou plusieurs lots et, en cas d'erreur ou de contestation pendant ou après la vente, de désigner l'adjudicataire, de poursuivre les enchères, d'annuler la vente ou de remettre en vente tout lot en cas de contestation.

En cas de contestation au moment des adjudications, c'est-à-dire s'il est établi que deux ou plusieurs enchérisseurs ont simultanément porté une enchère équivalente, soit à haute voix, soit par signe, et réclament en même temps cet objet après le prononcé du mot « adjudgé », le dit objet sera immédiatement remis en adjudication au prix proposé par les enchérisseurs et tout le public présent sera admis à enchérir à nouveau. Les éventuelles modifications aux conditions de vente ou aux descriptions du catalogue seront annoncées verbalement pendant la vente et notées sur le procès-verbal.

Aucun lot ne sera remis aux acquéreurs avant acquittement de l'intégralité des sommes dues.

En cas de paiement par chèque ou par virement, la livraison des objets, pourra être différée jusqu'à l'encaissement.

La vente des biens proposés n'emporte en aucun cas la cession des droits de propriété intellectuelle sur ceux-ci, tels que notamment les droits de reproduction ou de représentation.

Les frais de dépôt sont, en ce cas, à la charge de l'adjudicataire. Il devra acquitter, en sus du montant de l'enchère, par lot, les frais et taxes suivants :

FRAIS DE VENTE

En sus du prix de l'adjudication, l'adjudicataire devra s'acquitter par lot les frais suivants : 25 % TTC pour le volontaire.

PAIEMENT

- 1 - La vente sera conduite en Euros. Le règlement des objets, ainsi que celui des taxes s'y appliquant, sera effectué dans la même monnaie.
- 2 - Le paiement doit être effectué immédiatement après la vente.
- 3 - L'adjudicataire pourra s'acquitter par les moyens suivants :
 - par carte bancaire en salle : VISA, UNION PAY et MASTERCARD
 - par chèque bancaire certifié en euros avec présentation obligatoire d'une pièce d'identité en cours de validité.
 - par virement bancaire en euros

ADJUG'ART BREST

CREDIT AGRICOLE FINISTERE

7 route du loch - 29555 QUIMPER CEDEX 9

Code Banque : 12906 Code guichet : 00012

N° compte : 00254303735 Clé RIB : 57

ETRANGER : FR76 1290 6000 1200 2543 0373 557

BANK IDENTIFICATION CODE (SWIFT) :

AGRI FR PP 829

4 - Les chèques tirés sur une banque étrangère ne seront autorisés qu'après l'accord préalable de l'Étude, pour cela, il est conseillé aux acheteurs d'obtenir, avant la vente, une lettre accréditive de leur banque pour une valeur avoisinant leur intention d'achat, qu'ils transmettront à l'Étude.

5 - En espèces :

• jusqu'à 1 000 € frais et taxes compris lorsque le débiteur a son domicile fiscal en France ou agit pour les besoins d'une activité professionnelle.

• jusqu'à 15 000 € frais et taxes compris lorsque le débiteur justifie qu'il n'a pas son domicile fiscal en France et n'agit pas pour les besoins d'une activité professionnelle.

ORDRES D'ACHAT

Un enchérisseur ne pouvant assister à la vente devra remplir, le formulaire d'ordre d'achat inclus dans ce catalogue ou sur internet ou en enchères en direct « live » sur les différents sites indiqués en page d'accueil. L'Étude agira pour le compte de l'enchérisseur, selon les instructions contenues dans le formulaire d'ordre d'achat, et au mieux des intérêts de ce dernier.

Les ordres d'achat écrits ou les enchères par téléphone sont une facilité pour les clients. Ni Adjug'Art Brest, ni Adjug'Art Quimper, ni leurs employés ne pourront être tenus pour responsables en cas d'erreurs éventuelles ou omissions dans leur exécution comme en cas de non-exécution de ceux-ci.

Lorsque deux ordres d'achat sont identiques, la priorité revient au premier ordre reçu.

Il ne sera accepté aucune enchère téléphonique pour les lots dont l'estimation est inférieure à 300 €.

Les ordres donnés par téléphone sont acceptés s'ils sont confirmés avant 18h la veille de la vente par lettre, mail ou fax ou Tel. : 02 98 46 21 50

PRÉEMPTION

Dans certains cas, l'État français peut exercer un droit de préemption sur les œuvres d'art ou les documents privés mis en vente publique. L'État se substitue alors au dernier enchérisseur. En pareil cas, le représentant de l'État fera la déclaration de préemption à l'Étude après le prononcé de l'adjudication de l'œuvre mise en vente et il en sera fait mention au procès-verbal de vente. La décision de préemption devra ensuite être confirmée dans un délai de quinze jours. L'Étude n'assume aucune responsabilité de fait des décisions administratives de préemption pouvant être prises.

AVIS IMPORTANT AUX ACHETEURS, STOCKAGE ET ENLÈVEMENT DES ACHATS

Adjug'Art Brest conseille aux acheteurs d'examiner avant la vente, avec soin, l'état des œuvres les intéressant. Pour leur faciliter la tâche, ils mettent à leur disposition des rapports sur l'état des lots. Les indications non seulement dans les rapports mais aussi dans les catalogues sont l'expression d'une simple opinion.

À cet effet, l'absence, dans le catalogue ou le rapport d'état des mentions « restaurations, accidents... » n'implique nullement qu'un objet, meuble ou tableau soit exempt de tout défaut ou restauration. De même, une mention particulière n'implique pas qu'un bien soit exempt de tout autre défaut. En aucun cas elle ne saurait remplacer totalement un examen personnel de l'acquéreur éventuel. En conséquence, aucune réclamation ne sera recevable dès l'adjudication prononcée.

1 - Les lots adjugés qui n'auront pas été retirés par leurs acquéreurs seront gardés à titre gracieux durant quatorze jours. Passé ce délai des frais de stockage, d'assurance et de logistique seront supportés par les acquéreurs au tarif de 5 € HT par jour calendaire et par lot. Peuvent s'ajouter des frais de magasinage et de transport.

2 - Expédition

Pour les expéditions de petits colis, nous travaillons avec :

- M.B.E. BREST - mbe3455@mbefrance.fr
Tél. 02 30 90 91 33
- ou THE PAKENGERS : hello@thepackers.com
Tél. 01 76 44 00 90

Pour les meubles et objets volumineux :

- DP Transports pour Paris - Tél. : 06 61 68 78 65.
- Transports WEST DEM - 3, rue Eric Tabarly
29670 HENVIC - Tél. : 02 98 88 07 25 - 06 14 31 84 80 8
farid.bouaboura@westdem.bzh
- Transports GUISELN, rue de Dinan - 35120 Dol de Bretagne, Tél. : 02 99 48 47 47 et guisnel.contact@guisnel.fr

3 - Assurance. Dès l'adjudication prononcée, les objets adjugés sont placés sous l'entière responsabilité de l'acheteur. Il lui appartiendra de faire assurer les lots dès l'adjudication. Les biens non retirés seront entreposés aux frais, risques et périls de l'acheteur, Adjug'Art ne sera tenue d'aucune garantie concernant ces dépôts.

Adjug'Art Brest et Adjug'Art Quimper assurent le bien qui est stocké chez eux jusqu'à l'adjudication, l'acquéreur doit assurer le lot dès qu'il en est déclaré adjudicataire.

4 - Enchères en ligne :

Si vous souhaitez enchérir en ligne pendant la vente, veuillez vous inscrire sur les différents sites cités en page d'accueil. Adjug'Art se réserve le droit de demander, le cas échéant, un complément d'information avant votre inscription définitive pour enchérir en ligne. Toute enchère en ligne sera considérée comme un engagement irrévocable d'achat. Les frais de vente sont parfois majorés selon les sites.

L'O.V.V Adjug'Art peut garantir l'efficacité de ce mode d'enchères et ne peut être tenue pour responsable d'un problème de connexion au service, pour quelque raison que ce soit.

INCIDENTS DE PAIEMENT FICHIER DES RESTRICTIONS D'ACCÈS DES VENTES AUX ENCHÈRES (TEMIS)

Tout bordereau d'adjudication demeuré impayé après d'Adjug'Art Brest et Adjug'Art Quimper ou ayant fait l'objet d'un retard de paiement est susceptible d'inscription au Fichier des restrictions d'accès aux ventes aux enchères (« Fichier TEMIS ») mis en œuvre par la société Commissaires-Priseurs Multimédia (CPM), société anonyme à directoire, ayant son siège social sis à (75009) Paris, 37 rue de Châteaudun, immatriculée au registre du commerce et des sociétés de Paris sous le numéro 437 868 425.

Le Fichier TEMIS peut être consulté par toutes les structures de vente aux enchères opérant en France abonnées à ce service. La liste des abonnés au Service TEMIS est consultable sur le site www.interencheres.com, menu « Acheter aux enchères », rubrique « Les commissaires-priseurs ».

L'inscription au Fichier TEMIS pourra avoir pour conséquence de limiter la capacité d'enchérir de l'enchérisseur auprès des Professionnels Abonnés au service TEMIS. Elle entraîne par ailleurs la suspension temporaire de l'accès au service « Live » de la plateforme www.interencheres.com gérée par CPM, conformément aux conditions générales d'utilisation de cette plateforme.

Dans le cas où un enchérisseur est inscrit au Fichier TEMIS, Adjug'Art Brest ou Adjug'Art Quimper pourra conditionner l'accès aux ventes aux enchères qu'elle organise à l'utilisation de moyens de paiement ou garanties spécifiques ou refuser temporairement la participation de l'Enchérisseur aux ventes aux enchères pour lesquelles ces garanties ne peuvent être mises en œuvre.

Les enchérisseurs souhaitant savoir s'ils font l'objet d'une inscription au Fichier TEMIS, contester leur inscription ou exercer les droits d'accès, de rectification, d'effacement, de limitation, d'opposition dont ils disposent en application de la législation applicable en matière de protection des données personnelles, peuvent adresser leurs demandes par écrit en justifiant de leur identité par la production d'une copie d'une pièce d'identité :

Pour les inscriptions réalisées par Adjug'Art : par écrit auprès de Adjug'Art Brest, 13, rue Traverse, 29212 Brest Cedex 1. Pour Adjug'Art Quimper : 105, avenue de Kerrien - 29 000 Quimper.

Pour les inscriptions réalisées par d'autres Professionnels Abonnés : par écrit auprès de Commissaires-Priseurs Multimédia 37 rue de Châteaudun, 75009 Paris ou par e-mail contact@temis.auction.

L'Enchérisseur dispose également du droit de saisir la Commission nationale de l'informatique et des libertés (CNIL) 3 Place de Fontenoy - TSA 80715 - 75334 PARIS CEDEX 07, www.cnil.fr d'une réclamation concernant son inscription au Fichier TEMIS.

Pour en savoir plus sur le Fichier TEMIS, l'enchérisseur est invité à consulter nos conditions générales de ventes.

Les notifications importantes relatives aux suites de l'adjudication seront adressées à l'adresse e-mail et/ou à l'adresse postale déclarée par l'enchérisseur auprès de la structure lors de l'adjudication. L'enchérisseur doit informer Adjug'Art ou L'Hotel des Ventes de Quimper de tout changement concernant ses coordonnées de contact.



Ordre d'achat* Arts du XX^e siècle et Design

Mardi 9 et mercredi 10 juin
2026 à 14^H à Brest

Prénom : Nom :

Adresse :

..... Code Postal : Ville :

Tel. : E-Mail :

NUMÉRO DU LOT	DÉSIGNATION	LIMITE À ENCHÈRE (EN)

*NB : Pour les ordres d'achat adressés, joindre un Relevé d'Identité Bancaire et une pièce d'identité. Ne pourront être pris en compte que les ordres d'achat reçus avant 18^h la veille de la vente. Les ordres d'achat par téléphone ne sont pris qu'à partir de 300 €.

DATE : SIGNATURE :



Adjug'Art

BREST - QUIMPER - VANNES

Maitres Yves COSQUÉRIC
et Tiphaine Le GRIGNOU
13, rue Traverse 29200 Brest
Tél. 02 98 46 21 50
www.adjugart.fr
contact@adjugart.fr
Agt : 2002.219