



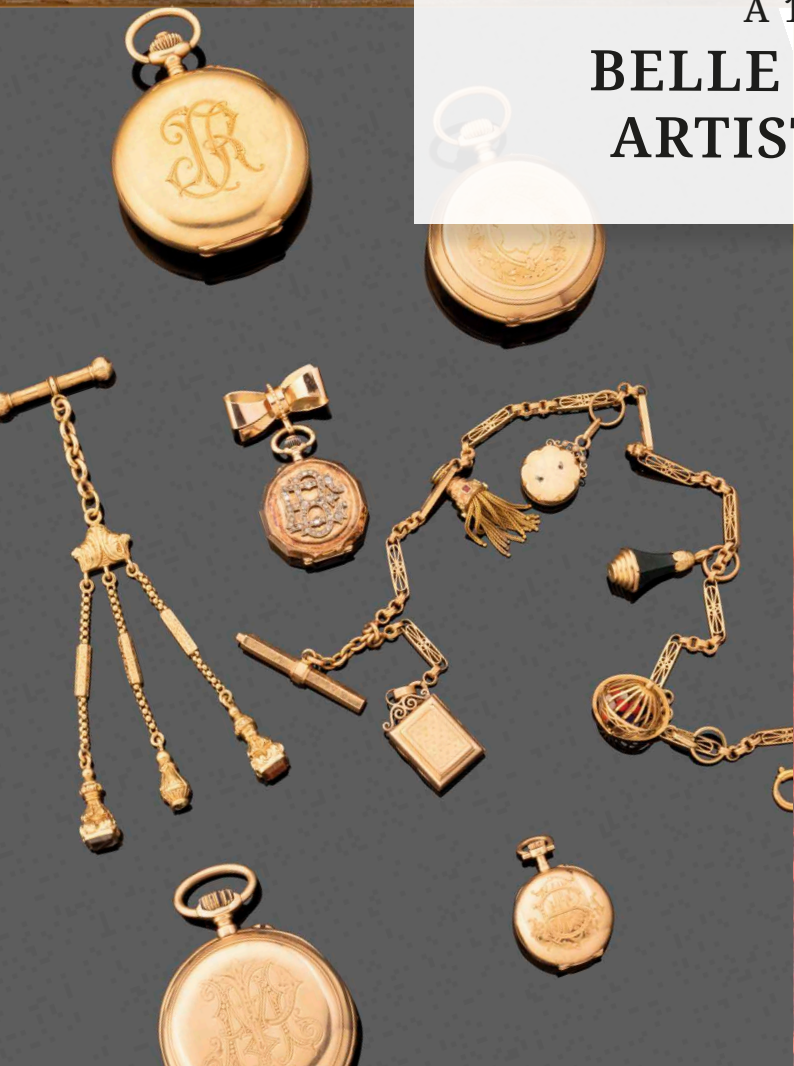
Adjug'Art

BREST - QUIMPER - VANNES

MARDI 9 DÉCEMBRE 2025

À 14^H

**BELLE VENTE
ARTISTIQUE**



Adjug'Art

BREST - QUIMPER - VANNES

M^{es} Yves COSQUÉRIC
et Tiphaine LE GRIGNOU
13, rue Traverse - 29200 BREST
Tél. : 02 98 46 21 50
contact@adjugart.fr
Agt : 2002.219

Catalogue 10 € et sur adjugart.fr,
interencheres.com et drouot.com

EXPOSITIONS

Dimanche 7 décembre : 15^h-18^h
Lundi 8 décembre : 14^h-18^h
Mardi 9 décembre : 9^h30 - 11^h

EXPERTS

Bijoux et montres
M. Rémi MARTINON
Tél. 06 63 81 50 79

Orfèvrerie
M. Nicolas HUTEAU
Tél. 06 74 28 46 02

Orfèvrerie (pour quelques lots)
M. Bastien LANCELOT
Tél. 06 15 36 73 12

Céramique
Mme Aline JOSSERAND, membre CNE.
Tél. 06 10 76 48 84

Héraldique
M. Alban Peres, alban.peres@gmail.com

Frais de vente : 25 % TTC.

Frais monnaie en or : 6 % TTC.

Possibilité d'enchérir en direct sur :
www.interencheres.com et
www.drouot.com.

VENTE À VENIR

Lundi 15 décembre 2025 à Quimper
« Cabinet de curiosités et taxidermie »

Belle Vente Artistique

Mardi 9 décembre 2025 à 14^h

13, rue Traverse - 29200 Brest



Lot 1 au lot 19	Jouets	1
Lot 20 au lot 86	Tableaux, objets d'art et mobilier	4
Lot 87 au lot 104	Or et monnaies	9
Lot 105 au lot 246	Bijoux	10
Lot 247 au lot 334	Orfèvrerie	15
Lot 335 au lot 371	Bagagerie et mode	20
Lot 372 au lot 406	Art de la table	23
Lot 407 au lot 426	Vins et spiritueux	25



Notre nouveau bureau d'expertise à Vannes

En préparation des ventes de 2026, nous vous recevons pour estimation dans notre nouveau bureau de Vannes au 2, rue Lesage. À Brest au 13, rue Traverse. À Quimper, au 105 avenue de Kerrien.

JOUETS

Lots 6 à 16

1 G.I.JOE : Porte - Avions Air Craft Carrier - USS Flagg 99 - 1985, jouet d'origine dans son carton (carton accidenté). Long. 2,30 m, une fois assemblé. **1 000/1 200 €**

2 ATAKKUS - STAR WARS : SUJET en résine du Général Grievous, édition limitée, dans son carton d'origine. Haut. 42 cm. On y joint un ensemble de fascicules Star Wars édition Atlas. **200/300 €**

3 ENSEMBLE de jouets en plastique ou ABS comprenant des manèges, figurines, scénettes, la plupart électrifiés. **20/30 €**

4 ENSEMBLE de jouets en plastique ou ABS comprenant des manèges, figurines, scénettes, sur le thème de Noël, la plupart électrifiés. **20/30 €**

5 JOUET : COFFRET type HO Voie étroites « Paris-Nice » (boîte usagée, bon état général). 50 x 70 cm. **30/50 €**

6 PLAT D'ÉTAIN : ENSEMBLE de 10 pièces figurant des cavaliers hussard, dans sa boîte d'origine. Haut. env. 3,5 cm. **40/60 €**

7 PLAT D'ÉTAIN : ENSEMBLE de 14 pièces figurant des cavaliers d'état-major Louis XV, dans sa boîte d'origine. Haut. env. 4 cm. **40/60 €**

8 PLAT D'ÉTAIN : ENSEMBLE de 22 pièces figurant des soldats de l'armée de 1812, dans sa boîte d'origine. **40/60 €**

9 PLAT D'ÉTAIN : ENSEMBLE de 24 pièces figurant des zouaves de l'armée française, dans sa boîte d'origine. Haut. env. 3,5 cm. **40/60 €**

10 PLAT D'ÉTAIN : ENSEMBLE de 25 pièces figurant des carabiniers, dans sa boîte d'origine. Haut. env. 3,5 cm. **40/60 €**

11 PLAT D'ÉTAIN : ENSEMBLE de 25 pièces figurant des soldats de l'armée de 1806, dans sa boîte d'origine. Haut. env. 3,5 cm. **40/60 €**



19

12 PLAT D'ÉTAIN : ENSEMBLE de 25 pièces figurant l'artillerie de Frédéric II, dans sa boîte d'origine. Haut. env. 3,5 cm. **40/60 €**

13 PLAT D'ÉTAIN : ENSEMBLE de 25 pièces figurant Napoléon à cheval et son armé, dans sa boîte d'origine. Haut. env. 3 cm. **40/60 €**

14 PLAT D'ÉTAIN : ENSEMBLE de 53 pièces figurant différentes armées. Haut. entre 3 et 5 cm. **50/60 €**

15 PLAT D'ÉTAIN : ENSEMBLE de 7 pièces figurant l'État-Major de Napoléon III, dans sa boîte d'origine. Haut. env. 4 cm. **40/60 €**

16 PLAT D'ÉTAIN : ENSEMBLE d'environ 100 pièces de soldats, cavaliers, du XIXe et XXe siècle. Haut. env. 3,5 cm. **50/60 €**

17 POUPÉE de fabrication française, la tête en biscuit, le corps en composition articulé, les yeux mobiles et la bouche ouverte. Marquée en creux « SFBJ 236 Paris » derrière la tête. (fêlures sur la tête, éclats mains et jambes, perruque décollée). Haut. 50 cm. **70/100 €**

18 POUPÉE de fabrication française, la tête en biscuit, le corps en composition articulé, les yeux mobiles et la bouche ouverte. Marquée en creux « SFBJ Paris 60 » derrière la tête. (éclats mains et jambes). Haut. 47 cm. **50/70 €**

19 POUPÉE probablement de HURET de fabrication française, la tête en biscuit, les yeux fixes, les mains et jambes en composition, elle est vêtue d'une robe bleue à tournure sur l'arrière. Long. 43 cm. **400/700 €**

26



27





TABLEAUX ET OBJETS D'ART

20 CORTES Edouard (1882-1969) : « La porte Saint-Denis à Paris », HST, sbd, dans un cadre en bois stuqué et doré de style Louis XV (accidents au cadre). *Dim.* 46,5 x 55 cm. **3 000/5 000 €**

21 CORRENS Éric (1821-1877) d'après : « La Sainte Famille », HST. *Dim.* 54 x 65 cm. **400/600 €**

22 ÉCOLE ANGLAISE du XIX^e siècle, suiveur de BONINGTON : « Les déchargeurs sur la côte », HST, porte une signature en bas à gauche. *Dim.* 24,5 x 33 cm. **300/400 €**

23 ÉCOLE DU XIX^e SIÈCLE : « Bateau nocturne », HST, sbg, dans un beau cadre en bois doré à décor de d'acanthés. *Dim.* 19 x 27 cm. **150/200 €**

24 ÉCOLE DU XIX^e SIÈCLE : « Le port », HSP, dans un cadre en bois stuqué et doré Napoléon III. *Dim.* 15 x 21 cm. **300/400 €**

25 ÉCOLE FIN XIX^e OU DÉBUT XX^e : « Les lavandières », HSC, monogrammée RM en bas à droite. *Dim.* 27 x 22 cm. **150/200 €**

26 ÉCOLE ROMANTIQUE FRANÇAISE : « La légende de Sainte Isbergue, sœur de Charlemagne, recevant de Saint Venant, le conseil d'entrer en religion », HST, vers 1830-1840, dans un bel encadrement en bois doré richement décoré dans les écoinçons de feuilles d'acanthé, avec armoiries et sommé d'une couronne (une restauration, toile rentoilée, petits manques en bordure). *Dim.* 67 x 100 cm. **1 000/1 500 €**

27 HANSEN Constantin (1804-1880) dans le goût de : « Barques au radoub et pêcheurs sur la plage », HST, signé C Hansen et daté (18)77, dans son cadre d'origine en bois stuqué et doré à décor d'acanthés et de lauriers (tâches, une restauration). *Dim.* 35 x 65 cm. **800/1 000 €**

28 LE BARRY (XIX^e-XX^e) : « Paysage côtier avec bateaux carénés », HSP, sbg. *Dim.* 27 cm x 32 cm. **150/250 €**

29 MONTICELLI Adolphe (1824-1886) dans le goût de : « Le déjeuner », HSP (un petit éclat bas panneau). Époque fin XIX^e siècle. *Dim.* 50,5 x 49 cm. **150/200 €**

30 PONROY Alfred (1823-1876) : « Bord de côte », HSC, sbd, dans un beau cadre Napoléon III (craquèlement sur la couche picturale). *Dim.* 23 x 33 cm. **200/300 €**

31 TOUDOUZE Simon-Alexandre (1850-1909) : « Clair de lune », suite de quatre huiles sur toile, une signée et encadrée (quelques accidents). *Dim.* entre 19 x 27 cm et 24,5 x 33,5 cm. **300/400 €**

32 CHRONOMÈTRE DE MARINE Breguet, portant numéro 855 avec livret, acheté à la suite d'un concours en 1862, boîte acajou à encoignures et poignées en laiton brossé, clef de remontage et documents annexe justifiant les états de service. Matériel délivré le 27/01/1948 au bâtiment l'Aviso « Elan », au bâtiment « Laïta » le 03/02/1955, au bâtiment « La Sirène » le 03/12/1957 puis au « Surcouf » le 28/10/1958, remis au service le 07/06/1960 avec la mention « Excellent Chronomètre » (infimes rayures au vernis, manque clef de serrure, en état de fonctionnement). *Dim.* boîtier *Haut.* 16,5 cm. *Larg.* 16 cm. *Prof.* 16 cm. **15 000/20 000 €**

33 GLOBE TERRESTRE en plâtre et support balustre en bois par JOHNSTON'S Géographe à Edinburg, monté dans un cercle méridien en laiton, table équatoriale indiquant les mois et les signes du Zodiaque. Marqué 1854. *Haut.* 45 cm. *Diam.* 43 cm. **300/400 €**

34 THÉODOLITE GÉOMÈTRE en bronze et laiton TROUGHTON SIMMS - LONDON (état d'usage). Époque XIX^e siècle. *Haut.* 29 cm. *Long.* 76 cm. **60/100 €**



35 BAISER DE PAIX en alliage cuivreux rehaussé d'émail vert et bleu représentant une Vierge de pitié dans un cadre architecturé (quelques déformations au dos). ESPAGNE, fin XV^e siècle. *Haut. 15,5 cm. Larg. 10 cm.* Un exemplaire similaire incomplet est conservé au Musée du Louvre, N°OA3036. **2 500/3 000 €**

36 CLODION (1738-1814) : « Les puttos musiciens », bronze à patine brune reposant sur un socle en marbre rouge, signé. Époque autour de 1900. *Haut. totale 21 cm.* Provenance : Jean-Louis Picard commissaire-priseur, vente du 13/03/1992. **600/800 €**

37 PLAQUE À PAPIER en marbre jaune surmonté d'un putto agenouillé en bronze patiné (marbre fendu). Époque XIX^e siècle. *Haut. totale 12,5 cm.* **150/250 €**

38 PIAT Frédéric-Eugène (1827-1903) : « Bacchus à l'instrument de musique », épreuve en bronze à patine noire, signée. Époque autour de 1900. *Haut. 23 cm.* **150/250 €**

39 WOLFF Albert Mortiz (1854-1923) : « Paysan du Caucase sur sa mule », bronze à patine brune sur socle, fonte de Gladenbeck. Vers 1890. *Haut. 20 cm. Larg. 18 cm.* **600/800 €**

40 DEUX SUJETS en porcelaine polychrome et or représentant deux enfants paysans, soclés sur des pieds de lampe en laiton doré à décor de feuilles de vignes et de fleurs en porcelaines. ALLEMAGNE, époque XIX^e siècle. *Haut. 47 cm.* **150/200 €**

41 LAMPE de type bouillotte à deux feux en laiton doré de forme rocaille à décor feuillagé, orné de fleurs en porcelaine polychrome. Époque seconde moitié du XIX^e siècle. *Haut. 64 cm.* **150/200 €**

42 MEISSEN : GROUPE en porcelaine polychrome représentant un jeune couple à la cage d'oiseau, soclé sur un pied de lampe de forme rocaille et orné de fleurs en porcelaine (un accident bras garçon). Époque fin XIX^e siècle. *Haut. 48 cm.* **150/200 €**

43 MEISSEN : PAIRE de cygnes en porcelaine polychrome et couverte translucide. Époque XVIII^e siècle. *Haut. 6,5 cm.* **500/700 €**

44 MEISSEN : PAIRE de sujets en porcelaine polychrome et or représentant des amours déguisés en pèlerine et colombine, signé. Époque fin XIX^e siècle. *Haut. 9 cm.* **150/250 €**

45 MEISSEN : PAIRE de sujets en porcelaine polychrome et or représentant un couple de jeunes vigneron, reposant sur une base de forme rocaille, signé. Époque fin XIX^e siècle. *Haut. env. 11,5 cm.* **150/200 €**

46 PAIRE DE VASES en porcelaine polychrome à décor imari et or de scènes de jardins entourés de fleurs, soclés sur des pieds de lampes en laiton doré de forme rocaille. Époque fin XIX^e - début XX^e siècle. *Haut. 40 cm.* **50/60 €**

47 PAIRE DE VASES en porcelaine polychrome et or à décor Imari de scènes de jardins sur fond de motifs géométrique et floral, soclés sur des pieds de lampes en laiton doré de style Renaissance. Époque fin XIX^e - début XX^e siècle. *Haut. 43 cm.* **80/120 €**

48 PETIT CADRE en porcelaine polychrome à décor de jetées de fleurs rehaussé de laiton doré à motifs ajourés recevant une miniature représentant deux paysannes (fêles). Époque seconde moitié du XIX^e siècle. *Dim. 16 x 13 cm.* On y joint un thermomètre en porcelaine polychrome au même décor. **60/80 €**

49 SÈVRES : PAIRE de pieds de lampes en porcelaine blanche à décor émaillé or de motif végétal et flocons de neige. Marque sous-couverte Sèvres datée 1908, marque décorateur. *Haut. 42 cm.* **200/300 €**

36

38

37



55



54



56



53



50 VASE en grès porcelaineux polychrome et or satsuma à décor dans des réserves de samouraï et scènes d'intérieurs sur fond de motifs géométriques et végétal stylisé, soclé sur un pied de lampe laiton doré. Époque fin XIX^e - début XX^e siècle. Haut. 46 cm. **70/100 €**

51 VASE en porcelaine polychrome à décor de la famille verte d'une scène de jardin et de végétaux sur un rocher sur fond vermiculé, soclé sur un pied de lampe en laiton doré de style Louis XVI. Époque fin XIX^e - début XX^e siècle. Haut. 34 cm. **60/100 €**

52 VASE globulaire en porcelaine bleu et blanc à décor de pivoines, sur une monture en laiton doré de style Louis XVI (déformations monture). Époque XIX^e siècle. Haut. 37 cm. **80/120 €**

53 ÉVENTAIL de type brisé en corne ajourée à décor « à la cathédrale », de motif floraux rehaussé de miniatures peintes représentant des scènes de promenades, présenté dans son écrin. Vers 1825. Long. 16 cm. **150/200 €**

54 ÉVENTAIL en nacre ajouré et peints de motifs floral et papier façon parchemin peint à la gouache représentant une jeune femme et un putto tenant une rose sur un fond de paysage (accidents et restaurations). Vers 1820. Long. 20 cm. **100/250 €**

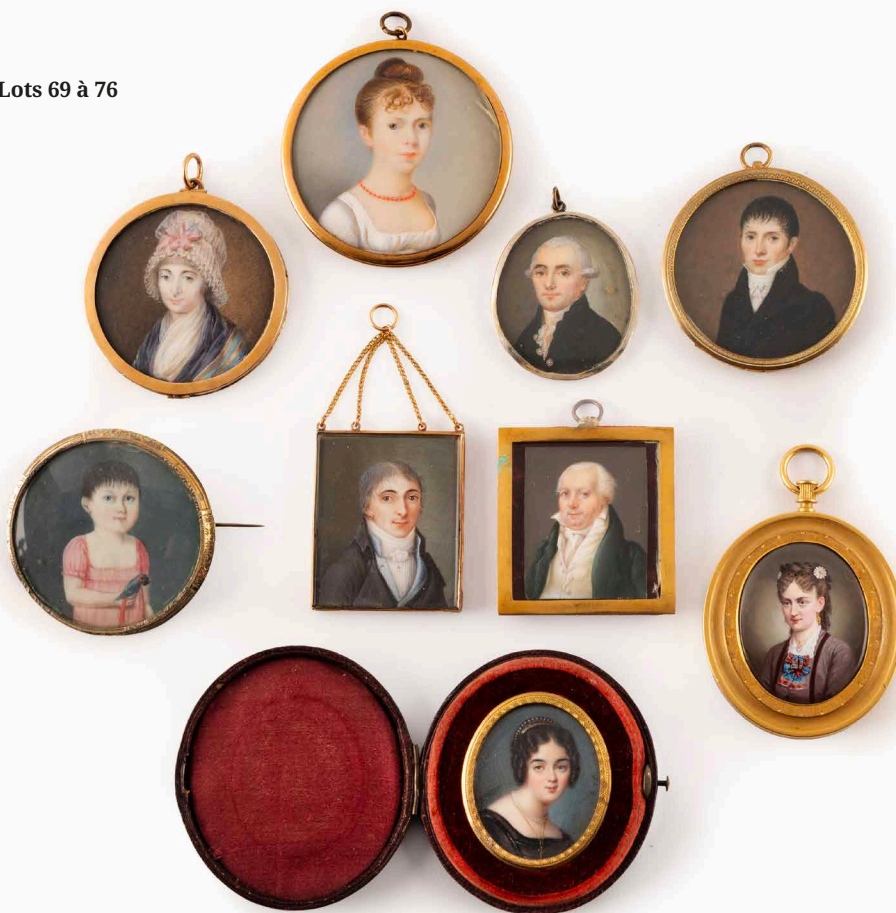
55 ÉVENTAIL en os reperlé et gravé, les palmettes en soie peintes à la gouache à décor floral (petites déchirures, une restauration). Vers 1840-1850. Long. 21 cm. **150/200 €**

56 ÉVENTAIL monture en os ajourée et papier présentant des gouaches rehaussées à l'or représentant sur l'avvers des enfants en costume d'adulte dans un parc et sur le revers un paysage avec une tour de guet surmontée du drapeau tricolore. Époque fin XVIII^e - début XIX^e siècle. Long. 29 cm. **200/300 €**

Lots 40 à 45



Lots 69 à 76



57 ÉCOLE DE LA FIN DU XIX^e SIÈCLE: SUJET en terre-cuite patinée représentant Bacchus enfant tenant une coupe et une grappe de raisin. *Haut. 29 cm. Larg. 34 cm. 200/300 €*

58 FREMIET Emmanuel (1824-1910) d'après: « L'Archange saint Michel terrassant le dragon », sculpture en laiton doré, signé, fonte Morel-Goyez à Lille (manques). Époque début XX^e siècle. *Haut. totale. 29 cm. 50/60 €*

59 MIROIR À MAIN en laiton finement ciselé à décor de rinceaux de rubans et rais de cœur, le revers présentant sur miniature un portrait de jeune femme signé. Époque XIX^e siècle. *Long. 29 cm. 60/80 €*

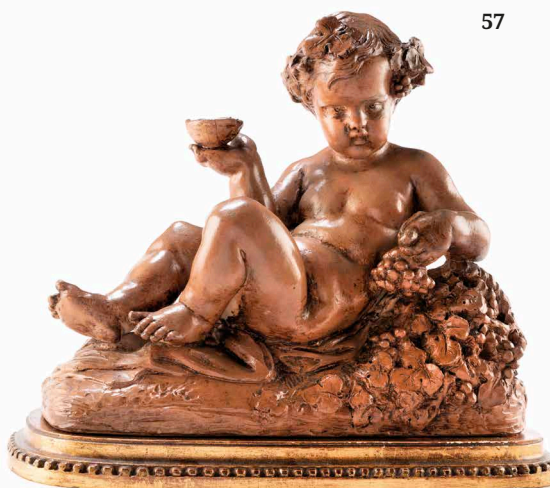
60 GRAND PLATEAU en composition à décor d'une nature-morte entourée d'une frise grecque dorée. Époque seconde moitié du XIX^e siècle. *Dim. 56 x 77 cm. 40/60 €*

61 PENDULE BORNE en marbre rose ornée de bronzes dorés à décor de rinceaux, de cornes d'abondances, de palmettes et frises d'acanthes et de roses, le cadran est émaillé blanc à chiffre romain et fond guilloché, elle est surmontée d'une corniche à frise d'oves et d'une coupe à godrons. Mécanisme à fil (marbre base fendu, lunette arrière fendue). Époque Restauration. *Haut. 48 cm. Larg. 26 cm. 250/350 €*

62 ÉCRIN à bijoux en bois et carton bouilli recouvert de maroquin rouge de style Régence, il ouvre par un tiroir en façade et le couvercle déployant de multiples compartiments. Époque Restauration. *Haut. 21 cm. Larg. 29 cm. Prof. 20 cm. 200/300 €*

63 DEGUE dans le goût de: LAMPE « Champignon », l'abat-jour en verre dépoli à décor de poudre dans les tons vert et bleu, reposant sur un piétement en fer forgé de forme géométrique. Époque Art Deco. *Haut. 52 cm. 80/120 €*

64 DITMAR URBACH: CACHE POT en céramique à fond craquelé crème, à décor de mufles et de canelures émaillés noir (fêlure de cuisson). Époque Art Deco. *Haut. 16 cm. 40/50 €*



57

65 MAISON BAGUÉS, attribué à: PAIRE D'APPLIQUES en laiton doré muni de différentes pampilles en cristal de roche, améthyste, et quartz fumé. Vers 1970. *Haut. 28 cm. 100/120 €*

66 BOÎTE À PARFUM de forme ovale en marqueterie à décor de frises ornées de bronzes dorés à motif végétal, elle contient trois flacons en verre émaillé or à décor floral. Époque Napoléon III. *Haut. 10 cm. Larg. 17 cm. 80/100 €*

67 PETITE BOÎTE ronde en laiton et émail piqué à décor d'étoiles sur fond bleu nuit. Vers 1850. *Diam. 5,5 cm.* On y joint une petite boîte en composition verte présentant une miniature d'une jeune femme. *Provenance: Vente Ader-Picard-Tajan en 1986. 200/250 €*

68 PETITE BOÎTE ronde en argent vermeillé poinçon charançon, à décor émaillé de guirlandes de roses et ruban sur fond guilloché bleu ciel. Époque XIX^e siècle. *Diam. 4 cm. 150/250 €*

69 THIBOUST Jean-Pierre (1763-1824): « Portrait d'une jeune femme au bonnet de dentelles », miniature signée et datée 1809. *Diam. 6,5 cm. 200/300 €*

70 VILLENEUVE Cécile (1824-1901): « Portrait d'une femme au collier de perles », miniature ovale dans son écrin en chagrin violette. *Dim. à vue 4 x 3 cm. 100/200 €*

71 DEUX MINIATURES représentant des portraits d'hommes à la redingote noire dont l'un au jabot de dentelle. Époque fin XVIII^e - début XIX^e siècle. *Dim. 5,5 cm et 4,5 x 4 cm. 70/100 €*

72 DEUX MINIATURES représentant des portraits de femmes et d'enfant, l'une double face dans un petit cadre en laiton doré. Époque début XIX^e siècle. *Dim. 6 x 5,5 cm, et Diam. 5 cm. 70/100 €*

73 DEUX MINIATURES représentant des portraits d'hommes au jabot vert et noir, l'une signée CARRIERE, l'autre avec au dos une gerbe de blé en cheveux. Vers 1820-1840. *Dim. env. 5 x 4 cm. 70/100 €*

74 DEUX MINIATURES rondes représentant des portraits de femmes. Époque fin XVIII^e - début XIX^e siècle. *Diam. 6,5 et 5,5 cm. 70/100 €*

75 MINIATURE représentant le portrait d'une femme en robe bleue. Époque fin XVIII^e siècle. *Dim. 6 x 5,5 cm. 60/100 €*

76 MINIATURE représentant une jeune femme à la couronne de fleurs, présentée dans un cadre ovale, vers 1820. *Dim. à vue 13 x 9 cm.* **200/250 €**

77 MIROIR en bois et stuc doré à décor de feuillages et de coquilles, (légères fissures au stuc, taches et oxydations au miroir). Époque Louis XV. *Dim. miroir : 56 cm x 47,5 cm.* **250/300 €**

78 MIROIR en bois stucqué et doré à paracloses orné de fleurs et rubans dans les écoinçons, surmonté d'une coiffe à décor d'enroulement (quelques éclats, bois coiffe fendu). Époque Louis XV. *Haut. 73 cm. Larg. 40 cm.* **200/300 €**

79 MIROIR en bois stucqué et doré à décor de guirlandes surmonté d'une coiffe ornée d'une cassolette dans des enroulements. Époque fin XVIII^e siècle. *Haut. 98 cm. Larg. 51 cm.* **200/300 €**

80 MIROIR en bois stucqué et doré surmonté d'une coiffe à décor de rinceaux et d'un couple d'oiseaux sous des lauriers (accidents). Époque fin XVIII^e siècle. *Haut. 86 cm. Larg. 51 cm.* **100/200 €**

81 MIROIR en bois stucqué et doré de style Louis XVI surmonté d'une coiffe à décor de rinceaux et d'un couple d'oiseaux sous une couronne. Époque fin XIX^e - début XX^e siècle. *Haut. 77 cm. Larg. 40 cm.* **100/200 €**

82 ESCALIER DE CRISTAL : TABLE DE PRÉSENTATION en palissandre à deux plateaux supportés par quatre pieds balustres, le plateau supérieur recouvert d'un marbre gris en partie centrale et d'une tirette en ceinture. Époque XIX^e siècle. *Haut. 73 cm. Larg. 57 cm. Prof. 34 cm.* **400/500 €**

83 TABLE DE CHEVET de style Louis XV ouvrant par trois tiroirs à décor marqueté de frisages, munie de poignées en laiton, plateau en marbre beige. Époque fin XIX^e - début XX^e siècle. *Haut. 76 cm. Larg. 38 cm. Prof. 26 cm.* **80/120 €**

84 PAIRE DE CHAISES en bois mouluré et sculpté de style Louis XV, le dossier de forme mouvementée, assise large, reposant sur des pieds cambrés. Époque fin XIX^e - début XX^e siècle. *Haut. 88 cm. Larg. 47 cm. Prof. assise 41 cm.* **80/120 €**

85 PAIRE DE FAUTEUILS en bois mouluré et sculpté de style Louis XV, le dossier de forme mouvementée, assise large, reposant sur des pieds cambrés. Époque fin XIX^e - début XX^e siècle. *Haut. 88 cm. Larg. 56 cm. Prof. assise 43 cm.* **80/120 €**

86 MAISON BAGUÈS, attribué à : TABLE BASSE en bronze doré, les montants et entretoise en forme de tronc de palmier, le plateau en laque noire a décor de volatiles entourés de bambous et branches de cerisiers (craquelures plateau). Vers 1960. *Haut. 45 cm. Long. 105 cm. Prof. 50 cm.* **200/300 €**



OR ET MONNAIES

87 8 PIÈCES de 20 francs or comprenant 6 République française (1852 à 1897), 1 Louis-Philippe (1841), 2 Empire Napoléon III (1863 et 1866). **5 000/5 200 €**

88 8 PIÈCES de 20 Francs Or type Napoléon III tête nue, année entre 1855 à 1860. **4 800/5 200 €**

89 1 PIÈCE de 20 Dollars or liberty, année 1924. **3 300/3 600 €**

90 4 PIÈCES Souverain anglais or type Georges V. **3 000/3 300 €**

91 2 PIÈCES 20 Francs or type Coq, année 1908 et 1914. **1 000/1 100 €**

92 1 PIÈCE de 20 DOLLARS Or type liberty eagle 1904. **750/800 €**

93 1 PIÈCE 20 Francs or Génie, année 1897. **500/550 €**

94 1 PIÈCE 20 Francs or Napoléon tête nue, année 1811. **500/550 €**

95 1 PIÈCE en or Napoléon tête nue, année 1865. **500/700 €**

96 1 PIÈCE Ducat or, année 1915. **250/300 €**

97 LOT de 6 pièces en argent du XIX^e siècle dont 5 pièces françaises et une pièce d'1 peso du CHILL. Pds. 148 g. **120/140 €**

98 ENSEMBLE DE PIÈCES COMPRENANT : 4 pièces 5 Francs Napoléon III années entre 1867 et 1869, 1 pièce de 5 Francs Cérés année 1850, 1 pièce 5 Francs Léopold II année 1873. **100/150 €**

99 7 PIÈCES 10 Francs Hercule, années entre 1965 et 1972 et 2 PIÈCES 50 Francs Hercule, années 1974 et 1975. **100/150 €**

100 8 PIÈCES 50 Francs Hercule années entre 1975 et 1978. **80/120 €**

101 3 PIÈCES 10 Francs Hercule, années 1965. **60/80 €**

102 5 PIÈCES 10 Francs Hercule, années 1970 et 1965 et **UNE PIÈCE** 50 Francs Hercule année 1974. **60/100 €**

103 ENSEMBLE PIÈCES COMPRENANT : 3 pièces 5 Francs Semeuse années entre 1960 et 1963, 1 pièce 2 Francs Semeuse année 1904, 1 pièce 1 Franc Semeuse année 1917, 1 pièce 1 Franc Cérés année 1871, 1 pièce 50 centimes Semeuse année 1917 et 1 pièce 20 Francs Turin année 1933. **50/60 €**

104 ENSEMBLE DE QUATRE PIÈCES comprenant : 1 pièce 20 Francs Turin de 1938, 1 pièce 5 Francs Semeuse année 1960, 1 pièce Napoléonienne, 1 pièce 50 centimes année 1901. **30/60 €**

BIJOUX

105 LOT de deux pendentifs en or 750 millièmes, l'un présentant un signe du zodiac et l'autre une croix ajourée. *Pds Net. 2,40 g. 100/200 €*

106 CHEVALIÈRE en or rose 750 millièmes portant monogramme C-A. TDD. 53. *Pds Net. 11,70 g. 700/900 €*

107 CHAÎNE en or rose 750 millièmes, formée de larges maillons forçat ronds, fermoir cliquet et huit de sécurité. *Long. 50 cm. Pds Net. 34,53 g. 2 000/2 200 €*

108 BRACELET maille américaine en or 750 millièmes, fermoir cliquet et chaîne de sécurité. *Long. 20 cm. Pds Net. 33,95 g. 2 000/2 200 €*

109 PENDENTIF CROIX en or jaune 750 millièmes. *Haut. 4,6 cm. Largeur. 2,7 cm. Pds Net. 9 g. 550/650 €*

110 CHAÎNE DE MONTRE en or rose 750 millièmes, alternance de maillons de forme navette et de maille forçat. *Pds Net. 16,50 g. 900/1 100 €*

111 CHAÎNE en or jaune 750 millièmes, formé de maille forçat limée, retenant en pendants trois médailles religieuses. *Long. 45 cm. Pds Net. 16,86 g. 1 000/1 200 €*

112 BROCHE circulaire en or rose 750 millièmes. *Pds Net. 3,64 g. 200/300 €*

113 CHAÎNE DE MONTRE en or 750 millièmes, fermoir à visserie. *Pds Net. 5,90 g. 300/400 €*

114 BRACELET en or jaune 750 millièmes à maille figaro, fermoir désolidarisé vendu pour débris. *Pds Net. 6,37 g. 300/500 €*

115 CHAÎNE en or jaune 750 millièmes, formée de mailles torsadées. fermoir mousqueton. *Long. 42 cm. Pds Net. 17,17 g. 1 000/1 200 €*

116 PENDENTIF et sa chaîne en or rose 750 millièmes, orné d'une pièce d'un souverain anglais (or 900 millièmes). *Pds Net. 27,77 g. 1 750/2 000 €*

117 LOT or 750 millièmes, composé d'une chaîne maille forçat, d'une médaille de baptême figurant un ange et d'une alliance demi jonc. *Pds Net. 7,30 g. 400/600 €*

118 LOT or 750 millièmes composé de deux médailles accidentées et d'une alliance demi-jonc. *Pds Net. 5,44 g. 300/350 €*

119 LOT en or 750 millièmes formé de 5 alliances, 2 paires de boucles d'oreilles et 3 pendentifs. *Pds Net. 23,50 g. 1 350/1 550 €*

120 COLLIER en or 750 millièmes, formé de mailles géométriques filigranées. *Long. 46,5 cm. Pds. 17,04 g. 900/1 000 €*

121 SAUTOIR en or rose 750 millièmes, formé de maillons forçat et de maillons intercalaires rigides, fermoir mousqueton or et argent. *Long. 85 cm. Pds Brut. 15,23 g. 800/1 000 €*

122 LOT en or jaune 750 millièmes, formé de 3 pendentifs et une pince à foulard. *Pds Brut. 9,42 g. 400/600 €*

123 CHAÎNE DE MONTRE en or jaune 750 millièmes, formé de maillons losanges en fils d'or. Double fermoir mousqueton. *Pds Brut. 9,60 g. 500/600 €*

124 BRACELET en or 750 millièmes et perles (7). *Long. 21,2 cm. Pds brut. 8,69 g. 250/300 €*

125 CHEVALIÈRE en or 750 millièmes, initiales PV sur fond noir. *Pds. 12,88 g. 650/750 €*

126 LOT de brouilles et déchets d'atelier en or 750 millièmes. *Pds. brut. 33 g. 700/800 €*

127 BAGUE en or rose 585 millièmes, ornée d'une améthyste facettée. TDD. 57. *Pds Brut. 4,70 g. 200/400 €*

128 PAIRE de boutons de manchette en or 750 millièmes. *Pds. Net. 8,73 g. 400/450 €*

129 PENDENTIF en or jaune 750 millièmes, orné d'un camée coquillage figurante une élégante de profil. *Pds Brut. 5,10 g. 150/250 €*

130 CHAÎNE DE MONTRE dite GILETIÈRE formée d'une alternance de maillons en or jaune 750 millièmes et en platine 850 millièmes, fermoir mousqueton et fermoir de montre en alliage mixte d'or et d'argent. Travail du début du XX^e siècle. *Long. 38 cm. PB : 14,39 g. 300/500 €*

131 COLLIER en or 750 millièmes, signé Pisano. *Long. 80,5 cm. Pds. 49,06 g. 2 500/2 800 €*

132 CHAÎNE GILETIÈRE avec clé de montre en or jaune et or rose 750 millièmes, retenant en pampilles 5 médailles dont deux « porte-souvenirs ». *Pds Brut. 37,91 g. 1 600/2 000 €*

133 BRACELET type « gourmette » en or 750 millièmes et son pendentif serti d'une monnaie or « souverain » (usée). *Pds. 72,46 g. 3 800/4 000 €*

134 GOURMETTE en or jaune 750 millièmes, gravée E-V. *Pds. 34,90 g. 1 800/2 000 €*

135 BROCHE en or jaune 750 millièmes et pendentif pour support de monnaie (manquante), accidents. *Pds. 6,10 g. 300/350 €*

136 ATTACHE de décoration et sa barrette en or 750 millièmes, sur un support en tissu. *Pds. brut. 6 g. 150/180 €*

137 CHEVALIÈRE en or jaune 750 millièmes, ornée d'une pastille d'onyx. Tdd. 58. *Pds Brut. 6,86 g. 200/400 €*

138 CHAÎNE maille fine en or 750 millièmes, fermoir cassé. *Pds. 5,65 g. 280/320 €*

139 CHAÎNE DE MONTRE en or jaune 750 millièmes. *Long. 38 cm. Pds. 18,62 g. 950/1 100 €*

140 BRACELET rigide en or 750 millièmes, gravé « André ». *Pds. 24,14 g. 1 200/1 400 €*

141 COLLIER DRAPERIE en or jaune 750 millièmes, formé de motifs ajouré à décor d'entrelacs, retenant en pampilles 11 perles. *Long. 40,5 cm. Pds Brut. 18,40 g. 1 000/1 200 €*

142 CHAÎNE en or jaune 750 millièmes, en maille forçat limée se terminant sur le décolleté par un motif coquillage dite porcelaine rehaussé de dorure. Travail d'artiste. Vers 1980. *Long. 42 cm. Pds Brut. 32,50 g. 300/500 €*

143 CHAÎNE de montre en or 750 millièmes. *Long. 41,5 cm. Pds. 25,40 g. 1 300/1 500 €*

144 CHAÎNE DE MONTRE en or jaune 750 millièmes. *Long. 39,5 cm. Pds. 17,75 g. 900/1 000 €*

145 BAGUE en or rose 750 millièmes, ornée d'une perle de culture. TDD. 53. *Pds Brut. 1,66 g. 80/120 €*

146 BAGUE en or jaune 750 millièmes, ornée de petits brillants et de saphirs en ligne. TDD. 53. *Pds Brut. 2,1 g. 200/300 €*

147 BAGUE TANK en or 750 millièmes, sertie de 18 petits rubis carré. *Pds. brut. 9,67 g. 500/550 €*

148 BAGUE en or jaune 750 millièmes, figurant une fleur ornée de pierres d'imitation. TDD. 55. *Pds Brut. 3,71 g. 250/300 €*

149 BRACELET en or jaune 750 millièmes formé de mailles rondes alternées ornées de 8 diamants. *Long. 18 cm. Pds Brut. 15,44 g. 1 000/1 200 €*

150 BAGUE en or jaune 750 millièmes, ornée au centre d'une perle de culture de 7,4 mm accotée de deux saphirs taillés en poire en serti clos. TDD. 54. *Pds Brut. 7,53 g. 350/450 €*

151 BAGUE en or jaune 750 millièmes, orné de deux oxydes de zirconium. TDD. 55. *Pds Brut. 1,60 g. 100/150 €*

152 CINQ alliances en or 750 millièmes. *Pds. 13,04 g. 700/750 €*

153 BAGUE en or blanc 750 millièmes, le chaton de forme ovale présentant au centre un saphir d'environ 0,40 cts dans un double entourage de diamants et de saphirs. TDD. 51. *Pds Brut. 5,64 g. 300/400 €*



212

214



215



213



174



223



154 SOLITAIRE en or blanc 750 millièmes, le chaton de forme sinueuse serti d'un diamant taille brillant d'env 0,54 cts (manque sur la culasse). TDD. 54. Pds Brut. 3,06 g. **500/600 €**

155 BAGUE en or blanc 750 millièmes, ornée au centre d'une aigle-marine taille ovale d'env 0,90 cts. TDD. 62. Pds Brut. 2,1g. **150/250 €**

156 BROCHE en or rose 750 millièmes, ornée au centre d'un drachme. Pds Brut. 5,20 g. **200/300 €**

157 BAGUE en platine 850 millièmes, le corps de bague se terminant par deux rangées de 3 diamants de taille ancienne surmontées d'une perle. Vers 1930. TDD. 49. Pds Brut. 2,55 g. **100/200 €**

158 BAGUE en or rose 750 millièmes et platine 950 millièmes, orné au centre d'une perle (probablement fine) bordée de diamants taille ancienne et taille 8/8. TDD. 54. Pds Brut. 2,65 g. **800/1 000 €**

159 BAGUE en or jaune 750 millièmes, ornée au centre d'un saphir en serti clos accosté de 4 diamants taille 8/8. TDD. 54. Pds Brut. 2,74 g. **250/300 €**

160 BAGUE en or jaune 750 millièmes, sertie de deux rubis taille ovale et de petits diamants. Pds. Brut 3,40 g. **300/400 €**

161 DEMI-ALLIANCE en or rose 750 millièmes ornée de 13 rubis calibrés en serti rail. TDD. 54. Pds Brut. 2,50 g. **500/600 €**

162 PAIRE DE DORMEUSES en or rose 750 millièmes, orné de deux cabochons d'œil de tigre cerclé de demi-perles. Pds Brut. 2,73 g. **250/350 €**

163 BELLE BAGUE jonc en or jaune 750 millièmes et platine 950 millièmes, orné de 2 diamants taille brillant en serti clos sur Platine calibrant 1,01 cts et 0,90 cts env, qualité H-VS et H-SI dans un entourage pavé de diamants. TDD. 52. Pds Brut. 14,18 g. **3 500/4 500 €**

164 BAGUE en or gris 750 millièmes et platine 950 millièmes, ornée au centre d'une belle émeraude d'env 2 cts dans un entourage de 16 diamants de taille ancienne en serti perlée. TDD. 52. Pds Brut. 4,57 g. **1 000/1 200 €**

165 BAGUE en or rose 750 millièmes, le corps de bague formant un dôme ajouré, orné d'un diamant taille en rose en serti cloisonné sur paillon, petit manque de matière sous le chaton. Travail ancien de la fin du XVIII^e siècle. TDD. 51,5. Pds Brut. 2,58 g. **400/600 €**

166 BAGUE en or blanc 750 millièmes, ornée sur le plateau de 2 émeraudes et de 6 diamants taille brillant pour env 0,36 cts. TDD. 52. **1 000/1 200 €**

167 PAIRE DE BOUCLES D'OREILLES en or jaune 750 millièmes, ornées de 4 perles de culture et 4 diamants taille brillant (Tot. 0,12 cts), fermoirs alpas. Pds Brut. 3,92 g. **300/400 €**

168 COLIER DE PERLES DE CULTURE, 69 perles de 7,2 mm de diamètre, couleur dorée orient saumon, 3 intercalaires en or 750 millièmes et diamants. Fermoir vissé invisible et chaîne de sécurité. Long. 55 cm. Pds Brut. 37,95 g. **200/400 €**

169 BAGUE en or blanc 750 millièmes, le chaton à motifs losangiques serti d'un diamant de 0,17 cts, une émeraude, un saphir et un rubis. TDD. 54. Pds Brut. 2,12 g. **500/600 €**

170 BAGUE en 2 ors 750 millièmes sur le plateau un bandeau en or blanc orné d'un pavage de 25 diamants taille brillant. TDD. 55. Pds Brut. 7,38 g. **700/800 €**

171 BAGUE « Toi et Moi » en platine 950 millièmes et or 750 millièmes, un diamant taille ancienne poire d'env 0,30 cts (manque un diamant similaire), 4 diamants taillés en rose en serti clos, bordé de diamants taillés en rose. Travail de la fin du XIX^e siècle. Pds Brut. 4,87 g. **400/600 €**

172 BAGUE en or blanc 750 millièmes, orné de 2 saphirs et 2 diamants brillantés (2 x 0,05 cts) sur un chaton à forme libre. Tdd. 57. Pds Brut. 2,38 g. **150/250 €**

173 PAIRE de pendants d'oreille en argent 800 millièmes et corail figurant des feuilles de vigne. Pds brut. 5,64 g. Dans un écrin de forme, travail fin XIX^e siècle. **50/100 €**

174 COLIER en or jaune 750 millièmes, formé de larges maillons ovales et d'intercalaires circulaires en or amati. Travail se rapprochant des créations de la maison Pommelato. Long. 64 cm. Pds. net. 78,4 g. **4 000/5 000 €**

175 BAGUE en or blanc 750 millièmes, ornée au centre d'une aigle-marine d'env 2,50 cts dans un entourage au décor de feuilles de houx. TDD. 52,5. Pds Brut. 5,96 g. **300/350 €**

176 BAGUE MARQUISE en or jaune 750 millièmes, ornée d'un saphir et de diamants brillantés. Tdd. 53. Pds. Brut. 3,1 g. **200/300 €**

177 BAGUE en or gris 750 millièmes ornée au centre d'une aigle-marine taille marquise d'env 4,50 cts sur un chaton d'inspiration moderniste. TDD. 51. Pds brut. 5,14 g. **200/400 €**

178 PENDENTIF en or gris 750 millièmes et platine 950 millièmes orné d'un diamant taille ancienne d'env 1,05 cts (qualité I-J/SI2) en serti collerette, surmonté d'un diamant taille ancienne d'env 0,25 cts. Pds Brut. 1,42 g. **1 000/1 200 €**

179 PENDENTIF en or jaune 750 millièmes en forme de cloche retenant une perle surmontée d'une rangée de rubis. Pds Brut. 1,10 g. **100/200 €**

180 BEAU COLLIER d'importantes perles d'ambre rouge brun en avec intercalaires en argent. Fermoir mousqueton. Long. 44 cm. Pds Brut. 150,10 g. Provenance : achat par le vendeur au Tibet d'un long sautoir de prières, ce collier est une partie du sautoir initial. **300/500 €**

181 BAGUE en or jaune 750 millièmes, centrée d'un saphir taille ovale d'environ 0,60 cts, accoté de 2 rangées de 8 diamants. TDD. 53. PB. 4,23 g. **300/500 €**

182 BAGUE en or blanc 750 millièmes, ornée d'une aigle-marine d'env 1 cts dans un entourage de 14 diamants taille 8/8 en serti étoile. TDD. 58. Pds Brut. 4,97 g. **200/300 €**

183 BAGUE en or jaune 750 millièmes et platine 950 millièmes, ornée d'une perle et de 2 diamants taille ancienne 0,10 cts, 6 diamants taillés en rose. TDD. 52. Pds Brut. 3,20 g. **400/600 €**

184 UNE PAIRE DE BOUTONS DE COL en or rose 750 millièmes, de forme circulaire orné de disques d'onyx et de 2 demi-perles fines. Déformation sur l'arrière. Diam. 2 cm. Pds Brut. 5,71 g. **200/300 €**

185 ÉPINGLE À CRAVATE patriotique en forme de drapeau français en or 585 millièmes et argent 800 millièmes, orné de diamants, rubis et saphirs birmans, surmonté d'une perle fine en bouton. Dans son écrin de forme. Travail du début du XX^e siècle. Pds Brut. 3,59 g. **300/600 €**

186 GILETIÈRE en or jaune 750 millièmes, retenant 3 pampilles en or jaune 750 millièmes. Pds Brut. 13,64 g. **600/800 €**

187 PAIRE DE BOUTONS DE MANCHETTES en or 750 millièmes et argent niellé, formé de pastilles à décor ciselé (traces d'émail ancienne). Pds Brut. 9,14 g. **400/600 €**

188 BAGUE en or rose 750 millièmes, le chaton rectangulaire retenant une alexandrite facettée (ou alexandrite synthétique-certification Gem Paris à effectuer) d'env 6 cts (5,93 cts) en serti 4 griffes. TDD. 46. Pds Brut. 3,75 g. **800/1 000 €**

189 PENDENTIF art-nouveau figurant la vierge Marie sur nacre en or rose 750 millièmes, la chaîne en or avec intercalaires en perles (X4). Long 40 cm. Pds Brut. 15,14 g. **900/1 200 €**

190 ALLIANCE en platine 950 millièmes, ornée sur la totalité de l'anneau de diamants taille 8/8. Beau travail français des années 20. TDD. 54. Pds Brut. 2,77 g. **200/400 €**

191 BAGUE en rose 750 millièmes formée de fils d'or et décoré sur le dessus d'un motif floral orné de 7 turquoises. TDD. 53. Pds Brut. 5,25 g. **300/400 €**

192 PAIRE Boucles d'oreilles dormeuses en or, ornées de jais figurant des anges retenant en pampilles deux glands, dans son écrin de forme. Travail français du XIX^e siècle. Pds. Brut : 5,09 g. Travail fin du XIX^e siècle. **100/200 €**

193 PAIRE DE PUCES D'OREILLES en or blanc 750 millièmes ornée de deux diamants brillantés d'env 0,05 cts. *Pds Brut.* 1,40 g. **50/100 €**

194 COLLIER DE 61 PERLES DE CULTURE, couleur blanche orient légèrement rose, diamètre des perles 5 à 5,2 mm, beau fermoir en or blanc 750 millièmes orné de 6 petites émeraudes et d'une perle. *Long.* 46 cm. *Pds Brut.* 30 g. **200/300 €**

195 COLLIER DE PERLES DE CULTURE en chute, calibrant de 3 à 7,5 mm, fermoir ogive et chaîne de sécurité en or rose 750 millièmes. *Long.* 57 cm. *Pds Brut.* 18,44 g. **200/300 €**

196 COLLIER en or jaune 750 millièmes entièrement serti de 176 rubis de taille marquises (manque un rubis), se terminant sur le décolleté par un motif en fleur orné de rubis. *Long.* 44 cm. *Pds Brut.* 38 g. **2 000/2 400 €**

197 CHARMANTE BAGUE en or rose 750 millièmes, le chaton ajouré de forme marquise orné de trois cabochons de pierres de lunes et huit tourmalines. *TDD.* 48. *Pds Brut.* 5,96 g. **500/700 €**

198 PAIRE DE BOUCLES D'OREILLES en or jaune 750 millièmes et platine 950 millièmes, ornée de deux saphirs blanc dans un entourage de diamants taillés en rose. *PB.* 2,76 g. **100/200 €**

199 BAGUE en or jaune 750 millièmes, le plateau de forme ovale à décor tréfilé surmonté d'un cabochon de corail (déformation sur la base du chaton). *Tdd.* 50. *Pds Brut.* 5,07 g. **150/300 €**

200 3 ÉPINGLES A CHAPEAU en or jaune 750 millièmes, surmontées de motifs en ogives ajourées à décor perlés. *Pds Net.* 1,45 g. **100/200 €**

201 BAGUE en or 750 millièmes, au centre un diamant taille coussin ancien d'env 0,50 cts dans un double entourage de diamants taillés en rose. *TDD.* 47. *Pds Brut.* 4,27 g. **600/800 €**

202 BAGUE en or rose 750 millièmes, ornée d'une perle de culture Akoya (7 mm) en serti 4 griffes. *TDD.* 46. *Pds Brut.* 3,06 g. **200/300 €**



203 BAGUE MARGUERITE en or jaune 750 millième, ornée au centre une belle émeraude d'environ quatre carats en taille ovale, cerclée de seize diamants taille brillant serti sur or blanc (l'émeraude présente sur la table et les facettes supérieures des marques d'usures). *TDD.* 50. *Pds brut :* 7,37 g. **3 000/4 000 €**

204 BEAU PENDENTIF goutte orné d'une émeraude de Colombie d'environ 2,50 cts en serti clos, la monture entièrement pavé de diamants taille brillant et surmonté d'un diamant taillé en poire sur la bélière d'environ 0.10 cts. *Pds brut,* 3,34 g. *Haut.* 2,8 cm, *Larg.* 2 cm. **700/800 €**

205 BAGUE en or jaune 750 millièmes, au centre un grenat taille ovale d'env 0,70 cts en serti clos accoté de 2 motifs feuillages ornés de diamants taillés en rose. *TDD.* 54,5. *Pds Brut.* 2,52 g. **200/400 €**

206 ÉPINGLE de cravate en or gris 750 millièmes, avec sa chaînette, décor strié et serti d'un brillant en son extrémité. *Pds. brut.* 7,53 g. **400/450 €**

207 BAGUE en or gris 750 millièmes palladié, le chaton ajouré à motifs géométriques présentant au centre un petit diamant brillanté dans un entourage orné de 6 petits diamants taille 8/8. *TDD.* 52,5. *Pds Brut.* 3,18 g. **200/300 €**

208 COLLIER DE PERLES DE CULTURE, fermoir or et argent et chaîne de sécurité or. **200/300 €**

209 BAGUE en or rose 750 millièmes, au centre un saphir blanc (usures sur les facettes) dans un entourage serti de 8 diamants taille 8/8. *TDD.* 57. *Pds Brut.* 4,30 g. **250/350 €**

210 E. URGEL PAIRE de pendants d'oreilles en or jaune 750 millièmes ornée de corail et perles. Travail fin XIX^e siècle, dans son écrin de forme. *Pds Brut* 5,42 g. **200/300 €**

211 COLLIER en or jaune 750 millièmes entièrement serti de saphirs de tailles marquises et retenant en pendeloque un cœur en or jaune serti de saphirs. *Long.* 44 cm. *Pds Brut.* 40 g. **2 000/2 400 €**

212 CARTIER TRINITY BAGUE 3 ors 750 millièmes, signature et numérotation dans l'anneau en or rose. *Tdd.* 49. *Pds Net.* 3,98 g. **300/500 €**

213 CARTIER TRINITY : BOUCLES D'OREILLES en 3 ors 750 millièmes, fermoir alpas. Vendu avec boîte et papiers d'origine, modèle produit en 1997. *Pds Net.* 4,81 g. **250/500 €**

214 CARTIER TRINITY BRACELET en 3 ors 750 millièmes modèle classique 4,4 mm de largeur par anneau, signé et numéroté KV287 dans l'anneau en or rose. Vendu avec son écrin et son certificat d'origine, modèle produit en 1997. *Diam.* 20 cm. *Pds Net.* 60 g. **3 500/4 000 €**

215 CARTIER TRINITY BAGUE 3 ors 750 millièmes, moyen modèle 3 mm, signature et numérotation dans l'anneau en or rose. *TDD.* 53. *Pds Net.* 7,82 g. **400/600 €**

216 COLLIER en or jaune 750 millièmes, mailles anglaises plates, fermoir mousqueton. *Long.* 42 cm. *Pds Brut.* 8,70 g. **400/500 €**

217 CELINE PARIS : PARURE en métal doré composée d'un bracelet macadam à maillons « Arc de Triomphe » retenant cinq grelots figurant des globes terrestres et de deux clips d'oreille à décor texturé de demi-sphères. Travail des années 80. **200/400 €**

218 RENÉ LALIQUE (1860-1945) : ÉPINGLE de col en or 750 millièmes, ornée d'un médaillon figurant en bas-relief le profil d'une Marianne coiffée d'un bonnet phrygien et couronne de fleurs. Signée Lalique, poinçon tête d'aigle sur la tige. Présentée dans son écrin, marquée des initiales FF une ancre de marine, pour Félix Faure, ancien président de la République de 1895 à 1899.

De tradition familiale, cette épingle fut offerte par Félix Faure à M. Jean Givy, fils du général Givy sur le bateau de l'école navale de Boulogne-sur-Mer. *Long.* 7,2 cm. *Pds. net.* 4,9 g. **600/1 000 €**



222

219 LALIQUE : BAGUE Cabochon en cristal bleu. Signature sur l'anneau, vendu avec écrin et certificat. Tdd. 54. **10/20 €**

220 BRACELET jonc ouvrant à motif de ceinture en vermeil (argent 800 millièmes et or), décor ciselé rehaussé de demi-perles (manques). Travail de la fin du XIX^e siècle. Long. 16,5 cm. PB. 11,79 g. **30/50 €**

221 BROCHE en or rose 750 millièmes, présentant dans un cadre ovale une miniature figurant un musicien dans un cadre champêtre, la bordure formée d'une frise à motifs feuillagés ornée de 11 diamants taillés en briolettes et 7 diamants taillés en rose. Travail français vers 1860-1870. Dim. 5,7 x 5 cm. Pds Brut. 24,19 g. **400/600 €**

222 ROLEX : MONTRE « Oyster Dayjust » en acier et or gris, lunette cannelée, cadran vert menthe finition soleil. Mouvement Perpetual mécanique à remontage automatique. Bracelet Jubilee en acier avec fermoir à bouclé déployante siglée. Boite et papier d'origine, full set. État neuf. Diam. 36 mm. **8 000/10 000 €**

223 CARTIER SANTOS OCTAGON : MONTRE en or 750 millièmes et acier, ref 0907, cadran blanc présentant chiffres romains pour les heures et chemin de fer pour les minutes, aiguilles glaive en acier

bleui, lunette vissée octogonale en or, bracelet or et acier avec boucle déployante (manque la pastille siglée), mouvement automatique, le remontoir orné d'un saphir facetté. Modèle de la fin des années 80, papiers de services Cartier, écrin et boîte d'origine. Boîtier. 25 mm. Long. 19-21 cm. **800/1 200 €**

224 OMEGA MONTRE en or rose 750 millièmes, boîtier or 35,5 mm à grande ouverture numéroté 11090118, cadran champagne à texture « gaufrée », index flèche appliqués et aiguilles dauphine en or jaune, mouvement calibre mécanique à remontage manuel signé « OMEGA calibre 283 fabriqué en suisse » numéroté « 12800734 » fonctionnel. Vers 1955. Pds Brut. 33,55 g. **600/800 €**

225 JAEGER : MONTRE de ville en or jaune 750 millièmes, le boîtier rond 34 mm avec index appliqué pour les heures, guichet date à trois heures, mouvement quartz, remontoir orné d'un cabochon, bracelet crocodile et boucle ardillon en métal doré. PB. 33 g. **600/800 €**

226 A. VERDIERE IMPORTANT GARDE TEMPS en or 750 millièmes, boîtier cannelé, cadran émaillé à chiffres romains peints, mouvement mécanique à remontage à clé, échappement à cylindre. Travail du début du XIX^e siècle. Diam. 56 mm. Pds Brut. 128 g. **1 000/1 500 €**

227 A.H RODANET : CHRONOGRAPHE GOUSSET en or rose 750 millièmes, boîtier et mouvement numéroté 16006, beau mouvement de la manufacture avec fonction chronomètre, cadran émaillé présentant guichet secondes à 6H00 et guichet chrono à 12H00, chiffres arabes pour les heures et chemin de fer pour les minutes peints à la main. Dans son écrin de forme, très bel état de conservation. Diam. 5,2 cm. Pds Brut. 97,30 g. **1 500/2 000 €**

228 BAUME ET MERCIER : MONTRE DE DAME, le boîtier de forme ellipse en or jaune 750 millièmes, fond en quartz rose, mouvement mécanique à remontage manuel, bracelet cuir et boucle ardillon en métal doré. Dans son écrin d'origine. Pds Brut. 21,60 g. **600/800 €**

229 JEAN D'EVE : MONTRE DE DAME en plaqué-or modèle « Sectora », boîtier asymétrique à godrons, cadran blanc présentant chemin de fer pour les minutes et heures en chiffres arabes stylisés, aiguilles bicolores, bracelet en plaqué-or à maillons grains de riz. Fermoir siglé. Intéressant modèle vintage de la fin des années 80. Dim. 24 x 30 mm. Long. 16,5 cm. **300/400 €**

230 LIP DAUPHINE BOÎTIER DE MONTRE en or rose 750 millièmes (pds or 2,10 g), mouvement mécanique à remontage manuel. Manque une anse sur le boîtier. Pds brut. 5,90 g. **100/200 €**

231 WALTHAM Watch Company, MONTRE DE POCHE « Colonial series » en plaqué-or, cadran fond beige, chiffres romains type Art déco, beau mouvement mécanique manufacture N° 5266798, boîtier et cuvette cache poussière N° 22255. Production pour le marché américain, vers 1935. Diam. 49 mm. **200/300 €**

232 ZODIAC MONTRE BRACELET DE DAME en or rose 750 millièmes, boîtier rond avec chiffres arabes et index appliqués en or, mouvement mécanique à remontage manuel, bracelet cuir noir et boucle ardillon en métal. Diam. 18 mm. Pds Brut. 15,47 g. **200/400 €**

233 MONTRE DE DAME en or blanc 750 millièmes, boîtier ovale fond argent entièrement cerclé de 24 diamants taille brillant pour environ 1 carat, index en or blanc appliqués, mouvement mécanique à remontage manuel, beau bracelet en or blanc tressé, fermoir clapet ajustable. Pds. brut 41,10 g. **2 000/2 500 €**

234 MONTRE DE GOUSSET en or rose 750 millièmes, mouvement mécanique à remontage manuel, cadran émaillé à chiffres romains et chemin de fer pour les minutes, cuvette cache poussière en or. Travail de la fin du XIX^e siècle. Pds Brut. 70 g. **1 300/1 500 €**

235 MONTRE DE COL en or rose 750 millièmes, cadran émaillé avec chiffres arabes bleus pour les heures et index pastilles appliquées pour les minutes. Diam. 24 mm. Pds Brut. 11,73 g. **200/400 €**

236 MONTRE DE COL en argent 800 millièmes, mouvement mécanique à remontage manuel, le dos de montre à décor ciselé de frise floral, beau cadran émaillé à chiffres arabes peints et index or appliqués. Vendu avec sa chaîne de montre en argent 800 millièmes. On y joint un bracelet en argent à mailles fantaisie. Pds Brut. 50,40 g. **40/60 €**

237 MONTRE DE COL ET BROCHE porte-montre en or 750 millièmes, mouvement mécanique à remontage manuel, sur le devant monogramme E-B orné de diamants taillé en rose. Beau travail français de la fin du XIX^e siècle. **800/1 000 €**



238 MONTRE DE COL en or jaune 750 millièmes, mouvement mécanique à remontage à clé, beau décor sur le dos de montre de fleurs et de rosaces. Pds Brut. 29,40 g. **500/700 €**

239 MONTRE DE COL en or rose 750 millièmes, le dos de montre ornée d'une perle de culture. Travail du début du XX^e siècle, dans un écrin de forme du bijoutier Kerscaven à Brest. Pds Brut. 17,90 g. **400/600 €**

240 MONTRE DE DAME en or rose 750 millièmes et platine 800 millièmes, le boîtier au décor finement ciselé orné de diamants de taille anciennes, mouvement mécanique à remontage manuel. Bracelet cuir et boucle ardillon en métal doré. Pds Brut. 17,97 g. **550/750 €**

241 MONTRE DE DAME en or jaune 750 millièmes, boîtier de type art déco, rectangulaire à pans coupés, mouvement mécanique à remontage manuel, bracelet en soie, fermoir d'origine en or jaune 750 millièmes. Pds Brut. 8,59 g. **200/400 €**

242 MONTRE DE DAME en or 750 millièmes, le cadran orné d'une frise en deux ors. Mouvement mécanique à remontage manuel. Bracelet en taffetas noir et fermoir en métal. **200/400 €**

243 MONTRE DE GOUSSET en or rose 750 millièmes, mouvement mécanique à remontage à clés, cadran émaillé avec chiffres romains, guichet secondes à 6h00. cuvette cache poussière or, le dos de montre à décor guilloché orné d'un blason. Pds Brut 73,10 g. **1 200/1 400 €**

244 MONTRE DE GOUSSET en or jaune 750 millièmes, mouvement mécanique à remontage à clé, cadran émaillé à chiffres romains (accidents), le dos présentant un beau décor ciselé figurant « deux navires au départ du port ». Poinçon au buste de médecin Grec à l'intérieur et sur la cuvette cache poussière. Travail de la première partie du XIX^e siècle. Diam. 4,5 cm. Pds Brut. 45,41 g. **800/1 200 €**

245 LOT DE 2 MONTRES DE DAME, boîtier or 750 millièmes, l'une avec mouvement mécanique et bracelet cuir, la seconde avec mouvement Quartz et bracelet en métal doré. Pds Or env 4 g. Pds Brut du lot. 29,32 g. **150/300 €**

246 MONTRE DE POCHE en or rose 750 millièmes, mouvement mécanique à remontage manuel, cuvette cache poussière en or, cadran émaillé avec chiffres arabes pour les heures et chemin de fer pour les minutes. Travail français de la fin du XIX^e siècle. Pds Brut. 66,90 g. **1 000/1 400 €**

ORFÈVRE

247 SUITE DE SIX FOURCHETTES en argent, PARIS 1781-1782 par Jacques ANTHIAUME reçu en 1758. Modèle à filets, la tige gravée « C.M ». Pds. 552 g. Long. 19,4 cm. **400/500 €**

248 ENSEMBLE DE DOUZE COUVERTS et UNE LOUCHE en argent, PARIS entre 1786 et 1819 dont deux couverts et trois cuillers de 1786 par Louis-Antoine DROUARD reçu en 1784, le reste entre 1809 et 1819 par Gabriel GERBU reçu en 1782, François Dominique NAUDIN et L.N ALBAN. Modèle à filets, la spatule gravée d'un blason chiffré sous couronne de feuillages et entouré de deux branches de laurier. Pds. 2 131 g. Long. cuiller 20,8 cm. et long. fourchette 20,4 cm. environ. **1 500/2 000 €**

249 FOURCHETTE et CUILLER en argent, BREST respectivement vers 1748 et 1752-1754 par Pierre RAHIER reçu en 1711 et par Yves TOUROT reçu en 1728. Modèle uni-plat, gravées « I. PONDIVEN P.(RE)TRE » (petite usure du cuilleron). Pds. 114 g. Long. 18,2 cm. et 19,2 cm. **80/100 €**

250 FOURCHETTE en argent, BREST 1754-1756 par Anne MAILLARD veuve de Guillaume HAMON, poinçon insculpé en 1753. Modèle uni-plat, la spatule gravée « G.R.B ». Pds. 71 g. Long. 19,1 cm. **40/50 €**

251 CUILLER en argent, BREST vers 1762 par Pierre-Guillaume RAHIER reçu en 1744. Modèle uni-plat, la spatule gravée « M. MAISON NEUVE V. LESA » (usure du cuilleron). Pds. 58 g. Long. 19,4 cm. **40/50 €**

252 CUILLER en argent, BREST 1772-1774 par Sébastien-Marie FEBVRIER reçu en 1765. Modèle uni-plat, la spatule gravée « J. CAILL » (infimes bosses). Pds. 62 g. Long. 20,7 cm. **30/40 €**

253 CUILLER en argent, BREST 1776-1778 par Paul-André CHAMBART reçu vers 1765. Modèle à filets (quelques usures). Pds. 78 g. Long. 20,5 cm. **50/70 €**

254 COUVERT en argent, BREST 1779-1789 par Henry Théodore HERVE reçu en 1779 (poinçon de Maître abonné). Modèle uni-plat, la spatule chiffrée « AB » dans un médaillon (repoli). Pds. 127 g. Long. 20,4 cm. **80/100 €**

255 CUILLER en argent, BREST 1789 par Guillaume MARCHAND reçu en 1781 (rars poinçons). Modèle uni-plat, la tige gravée « J.M.C » (petite usure du cuilleron). Pds. 63 g. Long. 21 cm. **40/50 €**

256 DEUX PETITES CUILLERS en argent, DINAN 1773-1775 et 1779-1781 respectivement par Thomas DEMAMETZ reçu en 1748 et par Julien-François GOUIN reçu en 1779. Modèle uni-plat, les spatules gravées « R.J.B.H » et « R.D ». Pds. 43 g Long. 13,9 et 14 cm. **30/40 €**

257 FOURCHETTE en argent, MORLAIX vers 1777 par Jean-Pierre LE GOFF reçu en 1752 et **CUILLER** en argent, PARIS 1819-1838 par Laurent LABBÉ. Modèle uni-plat, la tige gravée « LE LANN P(RE)TRE ». Pds. 122 g. Long. fourchette 19,6 cm. Long. cuiller 20,7 cm. **80/100 €**

258 COUVERT en argent, QUIMPER vers 1782-1784 par Jacques-Joseph VÉE reçu en 1769. Modèle uni-plat, la spatule gravée « LE GALL 25 » (traces d'usage). Pds. 147 g. Long. cuiller 20,3 cm. et fourchette 19,1 cm. **80/100 €**

259 DEUX PETITES CUILLERS en argent, RENNES 1787-1789 par Julien-Léonard GREGOIRE reçu en 1769. Modèle uni-plat. On y joint une petite cuiller en argent, RENNES 1756-1762, modèle violonné à filets, coquilles, agrafes et enroulements, avec armoirie biffée. Pds. total 74 g. Long. respectives 14,2 et 14,8 cm. **50/60 €**

260 CUILLER en argent, SAINT-BRIEUC 1770-1789 par Jean-François CHAUVIN reçu en 1770 (poinçon de maître abonné). Modèle uni-plat, la spatule chiffrée « E.L.M » (un petit choc). Pds. 65 g. Long. 19,8 cm. **40/50 €**

261 ENSEMBLE DE DOUZE COUVERTS et UNE FOURCHETTE en argent, PARIS 1798-1819 par différents orfèvres dont Louis-Antoine DROUARD, Léonard CHATENET,

Victoire-Joséphine GODOT. Modèle à filets avec deux tiges gravées d'initiales et une spatule blasonnée. Pds. 2 111 g. Long. cuiller 21 cm. Long. fourchette 20,8 cm. environ. **1 500/1 800 €**

262 PETITE BOITE en argent filigrané agrémenté de fleurs et feuillages, le couvercle orné de six médaillons émaillés circulaire et cordiforme à décor peint en polychromie de devises amoureuses et de puttis (infimes fêles sur certains médaillons et petits manques de feuillages, petites pliures dans le fond). Époque fin XVIII^e - début XIX^e siècle. Pds. brut 25 g. Diam. 5,3 cm. **80/120 €**

263 COUVERT en argent, PARIS 1798-1809 par Louis-Claude ROUSSEAU. Modèle uni-plat, la spatule chiffrée « Y.L » (une bosse au cuilleron). Pds. 142 g. Long. cuiller 20,3 cm. et fourchette 19,8 cm. **100/120 €**

264 CONFITURIER et un couvercle en argent et cristal taillé, PARIS 1819-1838 par L.N NAUDIN, insculpation en 1812-1813. En forme de vase Médicis couvert, il possède un piédouche reposant sur une base carrée décorée de feuilles d'eau se terminant par des pieds griffes appuyés sur des demi-sphères. Le corps est agrémenté d'une monture à décor de rangs de perles, de palmettes et de feuilles de lauriers sur laquelle sont fixées deux anses en volute ornées d'une rosette. Le couvercle à doucine est sommé d'une prise figurant une couronne de fruits sortant de deux cornes d'abondance. Pds. brut 1 233 g. Haut. 26 cm. **400/500 €**

265 CUILLER A RAGOÛT en argent, poinçon Minerve 1^{er} Titre entre 1838 et 1845 par Théophile-Désiré PINCHON. Modèle à filets (infimes traces d'usage). Pds. 105 g. Long. 26,6 cm. **60/80 €**

266 SAUCIÈRE et son plateau adhérent en argent, poinçon Minerve 1^{er} Titre par un orfèvre marquant « B.B » séparés par une palme. De forme navette à deux becs soulignés de filets et reposant sur un piédouche ovale, la saucière est munie de deux anses constituées de volute et contre-volute feuillagées. Le plateau à contours est bordé de moulures de filets (infime pliure au pied). Pds. 532 g. Long. 26 cm. Larg. 17 cm. Haut. 10,5 cm. **350/450 €**

267 LOUCHE en argent, poinçon Minerve 1^{er} Titre entre 1838 et 1855 par Jean-Baptiste VEYRIER. Modèle uni-plat, la spatule chiffrée « F.J » (bosse et une pliure sur la tige). Pds. 232 g. Long. 35,8 cm. **150/200 €**

268 TASSE et SA SOUS-TASSE en argent, poinçon Minerve 1^{er} Titre entre 1845 et 1882 par César TONNELIER. Modèle bordé d'une frise de perles et orné d'un médaillon chiffré « E.R » sur fond guilloché agrémenté de plumetis, l'anse en col de cygne. Pds. 124 g. Diam. 12 cm. Haut. 6,5 cm. **80/120 €**

269 MOUTARDIER en argent, poinçon Minerve 1^{er} Titre entre 1847 et 1864 par DEBAIN. Reposant sur une base carrée à contours prenant appui sur quatre pieds à enroulements, le corps à côtes est accosté de deux anses figurant des branchages. Le couvercle à charnière est chiffré « J.S.V » et se termine par une prise en chapiteau. Intérieur vermeillé. Pds. 116 g. Haut. 11,5 cm. **80/100 €**

270 PETIT POT A LAIT en argent, poinçon Minerve 1^{er} Titre entre 1849 et 1861 par Martial FRAY. De forme balustre, reposant sur un piédouche bordé d'un filet, le corps à décor de côtes possède une anse en bois noir figurant une volute (bosses et pliures). Pds. brut 98 g. Haut. 11 cm. **60/80 €**

271 SUITE DE DOUZE CUILLERS à café en argent poinçon Minerve 1^{er} titre vers 1850 par DENIÈRE Guillaume. Modèle de forme violonné de style rocaille dans son coffret. Pds. 304 g. **200/220 €**

272 SERVICES A POISSON ET A MIGNARDISES en argent et argent fourré, poinçon Minerve 1^{er} Titre, 2nde moitié du XIX^e siècle par Armand-Edouard CARDEILHAC insculpation en 1851. Modèle à décor guilloché, le manche monogrammé « G.L ». Présentés dans leur coffret d'origine de la Maison CARDEILHAC frappé des initiales dorées « G.L » (quelques usures). Pds. brut 498 g. Long. couteau à poisson 27,5 cm. **120/150 €**

273 CAFETIÈRE et SUCRIER en argent, poinçon Minerve 1^{er} Titre entre 1852 et 1870 par François-Julien DOYEN. De style oriental, reposant sur un piédouche bordé de perles, le corps balustre est orné de deux médaillons surmontés de nœuds de ruban sur fond guilloché étoilé. Le bec verseur et l'anse sont en col de cygne. Le couvercle de forme ottomane est sommé d'une prise en toupie (petites bosses sur les corps). Pds. brut 798 g. Haut. cafetière 23 cm. et sucrier 16 cm. **500/700 €**

274 ENSEMBLE de trois couverts en argent poinçon Minerve 1^{er} titre entre par HENIN & C^{ie}. Modèle à filets monogrammé « LN » sur les spatules. Pds. 550 g. **200/250 €**

275 ENSEMBLE DE HUIT PETITES CUILLERS en argent, poinçon Minerve 1^{er} Titre excepté pour une en argent étranger par différents orfèvres. Modèle uni-plat, certaines spatules gravées d'initiales (deux tiges à redresser et quelques chocs aux cuillerons). Pds. 115 g. Long. entre 13 et 14,3 cm. **80/100 €**

276 PELLE À GLACE en argent vermeillé poinçon Minerve 1^{er} titre vers 1860 par JAMET. En forme de coquille Saint-Jacques finement ciselé, le manche à décor de filets et feuillages, la spatule portant un chiffre. Pds. 77 g. Long. 22,7 cm. **50/60 €**



277 SUITE de dix cuillers à moka en argent vermeillé poinçon Minerve 1^{er} titre vers 1860 par TRIOULLIER Fils. Modèle à décor de filets et enroulements. Pds. 141 g. On y joint un pilulier en argent poinçon Crabe de forme Art Nouveau à décor végétal. Pds. 8,9 g. Diam. 4 cm. **80/100 €**

278 PLAT en argent, poinçon Minerve 1^{er} Titre vers 1870 par VILLAIN et Fils. De forme circulaire à cinq contours moulurés de filets, l'aile est ornée d'un blason aux armes probables de la famille DE MAINTENANT, seigneur de LEVREMONT en la prévôté de MONTDIDIER (petites bosses et traces d'usage). Pds. 716 g. Diam. 30,5 cm. **500/600 €**

279 SUITE DE DOUZE CUILLERS A MOKA en vermeil, poinçon Minerve 1^{er} Titre entre 1875 et 1901 par HENIN et C^{ie}. Modèle à filets coquilles. Présentée dans son écrin d'origine. Pds. 184 g. Long. 10,6 cm. **100/120 €**

280 PASSE-THÉ en argent, poinçon Minerve 1^{er} Titre entre 1875 et 1901 par HENIN et C^{ie}. Modèle décoré de filets. Pds. 66 g. Haut. 6,5 cm. Diam. 6 cm. On y joint un service à découper avec manche en argent fourré, poinçon Minerve 1^{er} Titre vers 1900 par Louis COIGNET à décor d'un cartouche chiffré agrémenté de perles et de feuilles d'acanthos. Lame et fourche changées. Présenté en coffret. Pds. brut 226 g. **50/70 €**

281 SERVICE À VERSER égoïste en argent poinçon Minerve 1^{er} titre entre 1868 et 1888 par PAILLARD FRÈRES comprenant une théière, une verseuse, un pot à lait, un sucrier. Reposant sur des piédouches circulaires, à décor de cartouches chiffrés sur fond guilloché. Munies d'anses en forme de rinceaux. Le couvercle surmonté de fleurs feuillues (quelques chocs). Pds. 793 g. Haut. cafetière 16 cm. **500/600 €**

282 MIROIR DE TABLE avec monture en argent, poinçon Minerve 1^{er} Titre, époque fin XIX^e siècle par BOULENGER actif entre 1876 et 1899. De forme violonnée à décor « rocaille », il repose sur deux pieds à enroulements à attache de feuillages. La traverse inférieure est ornée d'une coquille et le fronton est surmonté d'un cartouche sommé d'une feuille déchiquetée. À l'arrière dans une armature en acajou vient se loger une patte réglable en bronze argenté servant de trépied. Glace à pourtour biseauté. Pds. brut 3 666 g. Haut. 51 cm. Larg. 32 cm. **300/400 €**

283 DEUX NÉCESSAIRES DE BAPTÊME en argent, poinçon Minerve 1^{er} Titre entre 1887 et 1908 par Edmond BONNE-SOEUR, comprenant chacun un coquetier, sa cuiller et son rond de serviette. Modèles de style « rocaille » respectivement chiffrés « G.L » et « L.M ». Pds. 186 g. Haut. coquetier 7,7 cm. **100/120 €**

284 SERVICE À THÉ en argent poinçon Minerve 1^{er} titre par ODIOT avec marque « Odiot à Paris » et numérotés comprenant une théière, un sucrier, un pot à lait. Modèle sur piédouches circulaires à décor de frises de lauriers et de cartouches chiffrés, le tout sur fond guilloché. Le sucrier muni d'anses de forme naturaliste. Intérieur en vermeil pour le pot à sucre et le pot à lait. Pds. 1 434 g. Haut. théière 21 cm. **800/900 €**

285 PIPETTE à vin bordelaise en argent, poinçon Minerve 1^{er} Titre par Émile PUI-FORCAT. Modèle de type coudé muni d'une anse serpentine en volute, la queue formant un nœud coulant. Pds. 98 g. Long. 20,5 cm. **80/100 €**

286 THÉIÈRE en argent poinçon Minerve 1^{er} titre entre 1892 et 1911 par CANAUX Paul. De forme balustre reposant sur quatre pieds à enroulements feuillagés, le corps est chiffré. Le bec verseur, l'anse et la prise sont également ornés de motifs végétaux. Pds. 483 g. Haut. 21,5 cm. **250/280 €**

287 SUITE DE SIX PETITES CUILLERS en vermeil, poinçon Minerve 1^{er} Titre probablement par Léon BOULOGNE. Modèle à filets, la spatule gravée « H.P ». Pds. 130 g. Long. 14 cm. **80/100 €**

288 SUITE DE DOUZE COUVERTS A ENTREMETS et CINQ PETITES CUILLERS en argent, poinçon Minerve 1^{er} Titre, poinçon attribué à Léon BOULOGNE. On y joint une cuiller saupoudreuse en argent avec manche en argent fourré, poinçon Minerve 1^{er} Titre par Joseph ADOUE. Modèle à médaillon feuillagé chiffré « J.J.R » sur fond guilloché. Présentée dans un coffret. Pds. net 1 266 g. Pds. brut 1 317 g. **800/1 000 €**

289 PETITE ECUELLE et SA CUILLER en argent et argent doré, poinçon Minerve 1^{er} Titre entre 1895 et 1923 par Henri LAPEYRE. De forme circulaire, bordée d'une couronne de lauriers, le corps gravé « Renée » est accosté de deux anses décorées de branches de lauriers sur fond amati. La cuiller également gravée est au modèle (deux petites bosses). Présentée dans son coffret d'origine. Pds. 161 g. Diam. 11,5 cm. **120/150 €**

290 PINCE A SUCRE en argent, poinçon Minerve 1^{er} Titre entre 1896 et 1912 par MORIN, FILLOT, RICOIS et C^{ie}. Le dessus est chiffré « R.V » et les tiges présentent un décor ajouré d'un ange tenant un rinceau feuillagé se prolongeant en branchage fleuri enrubanné et se terminant par des prises en feuilles polylobées. Pds. 58 g. long. 14,7 cm. **40/50 €**

291 AIGUIÈRE en cristal de forme godronnée et sa monture en argent poinçon Minerve 1^{er} titre par ROUSSEL à Paris. À décor de style rocaille de rinceaux, d'agrafes, de cartouches partiellement amatis. Pds. brut. 553 g. haut. 24 cm. **80/100 €**

292 SUITE DE DOUZE PETITES CUILLERS et d'UNE PINCE A SUCRE en argent et argent doré, poinçon Minerve 1^{er} Titre excepté une à la tête de Mercure par Henri LAPEYRE actif entre 1895 et 1923. Modèle de style Restauration, la spatule chiffrée « S.J ». Présentée en coffret. Pds. 247 g. Long. 12,5 cm. **120/150 €**

293 CASSEROLE et son présentoir en argent poinçon Minerve 1^{er} titre par BOINTABURET à PARIS. Elle est ornée avec son présentoir de rubans croisés et cannelures, la casserole munie de son manche en bois, le présentoir est gravé « Ulric ». Pds. brut. 405 g. Diam. casserole 10,7 cm. Diam. présentoir 17 cm. **280/300 €**

294 PINCE A SUCRE en argent, poinçon Minerve 2nd Titre par BONNESOEUR. Modèle « griffes » à décor feuillagé. On y joint une pelle à tarte en argent avec manche en argent fourré, poinçon Minerve 1^{er} Titre par l'Orfèvre « J.D » non identifié, à décor d'un médaillon entouré de fleurs et de feuillages (plieres au pellen). Pds. brut 136 g. Long. 29,9 cm. **60/80 €**

295 SUITE DE ONZE PETITES CUILLERS et d'un SERVICE A MIGNARDISES de quatre pièces en argent, poinçon Minerve



1^{er} Titre, époque fin XIX^e siècle par PUIFORCAT. Modèle de style Rocaille à décor de branche d'olivier et de feuillages enroulés, les spatules chiffrées respectivement « L.B » et « H.M ». Pds. 415 g. **200/250 €**

296 MIROIR FACE À MAIN en vermeil poinçon Hure de Sanglier par MERMILLOD 7 rue Royale à Paris. À décor ciselé de rubans croisés, de chutes de roses et surmonté d'un nœud coulant. La prise chiffrée et ciselée de motifs végétaux, présenté dans son écrin. Pds. brut. 97 g. **50/60 €**

297 MOUTARDIER et UNE CUILLER A MOUTARDE en argent, poinçon Minerve 1^{er} Titre vers 1900 par HENIN & C^{ie} pour la cuiller. De forme tronconique et reposant sur quatre pieds en patte de bouc à attache feuillagée, le corps est décoré de rangs de perles en chute sur fond guilloché. Accosté de deux anses en console ornées de disques étoilés, le corps est surmonté d'un couvercle à charnière avec une prise en toupie. Pds. total 90 g. Haut. 8,5 cm. **60/80 €**

298 TASSE et SA SOUS-TASSE en argent, poinçon Minerve 1^{er} Titre entre 1902 et 1920 par Paul DEVAUX. Modèle à décor uni bordé d'une moulure de filets, rubans croisés, l'anse dite « à la grecque » (deux bosses sur la tasse et traces d'usage). Pds. 126 g. Diam. 11,5 cm. Haut. 5,5 cm. **80/120 €**

299 TROIS COUVERTS A ENTREMETS en argent, poinçon Minerve 1^{er} Titre par PUIFORCAT pour le modèle de style rocaille chiffré « M.B », par Louis COIGNET pour le modèle de style Louis XVI et par HENIN & VIVIER pour le modèle baguette, orné d'un bandeau guilloché et chiffré « L.M » sur la spatule. Pds. 245 g. Long. entre 17,5 et 18 cm. **150/200 €**

300 PASSE THÉ en argent poinçon Minerve 1^{er} titre et une PINCE A SUCRE en argent Minerve second titre, les deux pièces à décor de motifs feuillagés. Pds. 70 g. **30/50 €**

301 SUITE DE QUATRE SALERONS et leurs pelles à sel en argent, poinçon Minerve 1^{er} Titre vers 1930 par Ernest PROST. De forme rectangulaire à pans coupés, il repose sur un piédouche à gradins, le corps balustre est orné d'une frise de perles interrompue aux angles par des feuilles d'acanthos. Intérieurs en cristal. Pds. 105 g. Long. 6,5 cm. **60/80 €**

302 TIMBALE en argent, poinçon Minerve 1^{er} Titre, époque ART DECO par la maison PUIFORCAT et marquée Jean E. PUIFORCAT en dessous. Reposant sur une bâte circulaire, le corps de forme évasée est ceint d'une bague en bois exotique. Pds. brut 158 g. Haut. 8 cm. **120/150 €**

303 CARTIER : ENCRIER en argent, poinçon Minerve, 1^{er} Titre par un orfèvre marquant d'un « C ». De forme rectangulaire, il se compose d'un porte-plume inclinable, d'une boîte couverte amovible gravée « Nick » et de deux compartiments le dessous est constitué d'une base garnie d'une croûte de cuir noire. Pds. brut 494 g. Long. 19,4 cm. Larg. 9,6 cm. **200/300 €**

304 PINCE A SUCRE et PAIRE DE SALERONS en argent, poinçon Minerve 1^{er} Titre respectivement par Ernest POT et C^{ie} et par BOULENGER. De style rocaille à décor de feuillages, les terminaisons en « griffes » pour la pince à sucre. Intérieurs en cristal (une infirme égrainure). On y joint un rond de serviette et un bouchon de champagne « TKO » en métal argenté. Pds. net 62 g. **30/50 €**

305 PARTIE DE MÉNAGÈRE en métal argenté de la Maison RAVINET D'ENFERT comprenant 9 couverts et 3 fourchettes, 11 couverts à poisson et 12 cuillers à moka, modèle à queue de rat et à spatule trilobée. D'un modèle assez proche et du même orfèvre, on y joint un service à glace de 13 pièces ainsi qu'une pelle à tarte et une cuiller à crème. **20/30 €**

306 SUITE DE DIX COUTEAUX DE TABLE et SEPT COUTEAUX A ENTREMETS de la Maison CHRISTOFLE avec manches en bois et lames en acier marquées. On y joint un autre couteau de table assez proche et trois couverts en métal argenté. Présentée dans deux compartiments. **20/30 €**

307 CHRISTOFLE : MÉNAGÈRE en métal argenté de 102 pièces. Modèle à filets et coquilles comprenant 12 couverts de table, 12 couteaux de table, 1 louche, 12 couverts à entremets, 12 couteaux à entremets, 1 couvert à salade, 10 fourchettes à huîtres, 6 petites cuillers et 11 cuillers à moka. Présentée dans des coffrets de la Maison Prieur, orfèvre à Brest et à Morlaix. **300/400 €**

308 CHRISTOFLE : DEUX GRANDS PLATS circulaire et ovale et **UN LÉGUMIER** en métal argenté à bord souligné de moulures de filets et rubans croisés. On y joint une corbeille en métal argenté au modèle (petites traces d'usage). *Diam. : 33 cm et long. plat : 45,5 cm. Long. légumier : 32 cm. Long. corbeille : 32,5 cm.* **40/60 €**

309 PICHET A ORANGEADE en cristal taillé et monture en métal argenté vers 1930-1940. Complet de son intérieur. *Haut. : 26 cm.* On y joint un seau à glaces et une cuiller à glaçons, cristal taillé et métal argenté. *Haut. : 14 cm.* **30/40 €**

310 CHRISTOFLE : PLAT OCTOGONAL et **COUPE SUR PRÉSENTOIR** en métal argenté à bord souligné de moulures de filets (traces d'usage). *Dim. : 29,7 cm. Diam. : 17,5 cm.* On y joint une paire de poivriers en métal argenté. *Haut. : 13 cm.* **20/30 €**

311 ENSEMBLE EN MÉTAL ARGENTÉ comprenant un légumier et son présentoir, une saucière et un dessous de bouteille, modèles à bord godronné. *Diam. présentoir : 24,4 cm. Long. : saucière : 21 cm.* On y joint trois dessous de bouteille en métal argenté dont un de la Maison CHRISTOFLE. **20/30 €**

312 MARINE NATIONALE : SOUPIÈRE en métal argenté de la maison ERCUIS. Elle repose sur un piédouche circulaire, les prises et le couvercle sont ornées d'ancres de marine. *Haut. 20 cm. Larg. 41,5 cm.* **200/300 €**

313 CLOCHE DE TABLE en métal argenté à bord orné d'une moulure, la prise en forme de grenade éclatée reposant sur une terrasse feuillagée (petites bosses et une pliure). *Diam. 26,8 cm. Haut. 20 cm.* **30/50 €**

314 SERVICE A ŒUFS en métal argenté anglais composé d'un présentoir ovoïde tripode à base polylobée sur laquelle prennent appui trois coquetiers, trois cuillers marquées « EPNS. AI SHEFFIELD. ENGLAND » et un réchaud. Il accueille en son centre un plateau amovible à quatre orifices muni d'une prise annulaire. Le couvercle bombé est souligné d'une frise de godrons et sommé d'un cygne (petites usures à l'argenterie). *Haut. 23 cm.* **30/50 €**

315 CANDÉLABRE en métal argenté de style Louis XVI par SAGLIER FRÈRES à Paris. Il repose sur un piédouche circulaire surmonté d'un fut soutenant sept bras de lumières. Il est décoré dans l'ensemble de filets à rubans croisés, de cannelures parfois rudementées, de rinceaux et de guirlandes (bougies en verres rapportées comportant des accidents). Époque fin XIX^e siècle. *Haut. 72 cm.* **250/300 €**

316 PIQUE-FLEURS en métal argenté anglais de forme circulaire, reposant sur un piédouche bordé de godrons tors. Le corps uni est accosté de deux poignées figurant des mufles de lion tenant un anneau dans leurs gueules. Sur le bord chantourné de la



coupe s'accroche une grille amovible de forme bombée. *Diam. 18 cm. Haut. 18 cm.* **40/60 €**

317 DEUX PLUMIERS en argent, ANGLETERRE, Birmingham 1898 par Henry MATTHEWS, poinçon enregistré en 1893. De forme rectangulaire, à bords soulignés de canaux, ils présentent dans le fond un décor de style rocaille de cartouche, d'enroulements de feuillages et de treillis pour l'un et de têtes de putti entourées de rinceaux feuillagés pour l'autre (petites usures). *Pds. 137 g. Long. 22 cm. Larg. 5,4 cm.* **80/120 €**

318 LOUCHE en argent, AUTRICHE-HONGRIE entre 1866 et 1922 (800 millièmes) par l'orfèvre « F.F » non identifié. Modèle uni-plat, la spatule évasée se terminant en arc de cercle. *Pds. 178 g. Long. 30,8 cm.* **120/150 €**

319 PLAT ovale en argent, COLOMBIE, Bogota XX^e siècle (900 millièmes) par l'orfèvre ROMANA. La bordure à contours est soulignée de filets. On y joint une mesure en argent (900 millièmes) du même orfèvre. *Pds. total 468 g. Long. 35,5 cm. Larg. 24,5 cm.* **250/350 €**

320 DEUX PICHETS en argent, COLOMBIE, Bogota XX^e siècle (900 millièmes) par l'orfèvre ROMANA, repoinçonné au cygne pour l'un. De forme balustre, le corps uni est accosté d'une anse en volute et contre-volute (une infime bosse). *Pds. 717 g. Haut. 23 et 20 cm.* **400/600 €**

321 FLAMBEAU DE TABLE en argent, COLOMBIE, Bogota XX^e siècle (900 millièmes) par l'orfèvre ROMANA. Reposant sur un piédouche circulaire orné d'une frise de godrons, le fût est agrémenté de deux bras de lumière en volute, chacun soutenant un binet reposant sur une bobèche à décor godronné. *Pds. 481 g. Haut. 20,5 cm.* **200/300 €**

322 SERVICE A VERSER en argent, COLOMBIE, Bogota (925 millièmes) par l'orfèvre FLORENTINA comprenant une cafetière, une théière, un sucrier et un pot à lait. On y joint un plateau et un gobelet en argent (900 millièmes) du même orfèvre. À décor uni, toutes les pièces sont gravées « M. de C. » (petites griffures sur le plateau). *Pds. total 2 150 g. Haut. cafetière 16,5 cm. Dim. Plateau 44 x 34,5 cm.* **1 200/1 500 €**

323 DEUX COUPES en argent, COLOMBIE, Bogota (900 millièmes) par l'orfèvre FLORENTINA pour la plus grande. De forme circulaire, reposant sur trois pieds « griffes » ou galbés, elles possèdent un bord mouvementé souligné d'une moulure. *Pds. total 288 g. Diam. 18,5 et 8 cm.* **150/200 €**

324 COUPELLE et PINCE A OLIVES en argent, COLOMBIE, Bogota (900 millièmes) par l'orfèvre ROMANA, le bord chantourné. On y joint deux louches à moutarde en argent colombien (925 et 900 millièmes), la plus grande par l'orfèvre ARGENTA. *Pds. total 55 g. Diam. 7 cm.* **40/50 €**

325 DESSOUS DE VERRE et PETITE BOÎTE ovale en argent, probablement COLOMBIE (900 millièmes) à décor de fleurs et de rinceaux feuillagés sur l'aile et sur le couvercle. *Pds. total 75 g. Diam. 9,5 cm. et long. boîte 4,2 cm.* **50/70 €**

326 UN PICHET, UN SUCRIER et UN CORPS DE THÉIÈRE en argent, COLOMBIE, Bogota respectivement 925 et 900 millièmes par HERVEGA et G.H.S. De forme pansue à décor uni. *Pds. total 563 g. Haut. pichet 14,5 cm. Long. 16 cm.* **220/280 €**

327 TABATIÈRE en argent, ESPAGNE 1^{re} moitié du XX^e siècle (915 millièmes) par l'orfèvre « P.R ». En forme de petite malle, à décor d'une scène villageoise sur le couvercle et de fleurs avec enroulements feuillagés sur le pourtour. Intérieur vermeillé. *Pds. 98 g. Long. 6,6 cm. Larg. 3,2 cm. Haut. 3,2 cm.* **70/90 €**

328 POUDRIER en argent, travail étranger 916 millièmes. De forme rectangulaire à décor guilloché, la bordure est soulignée de filets se croisant dans les angles pour dessiner un quadrillage. Muni d'un miroir intérieur dont le bas est fêlé. *Pds. brut 133 g. Dim. 8,4 x 6,9 cm. 60/80 €*

329 AIGUIÈRE en métal argenté, travail étranger, époque fin XIX^e - début XX^e siècle. Reposant sur un piédouche chautourné, le corps à côtes est chiffré « F.R. » (petites usures à l'argenteure). *Haut. 25,5 cm. 30/40 €*

330 PETITE AIGUIÈRE en argent, IRAK, Bagdad vers 1971 signée avec indications gravées sous le corps, poinçonnée au cygne. Le corps de forme tronconique présente un décor niellé d'une embarcation et de méharistes dans un paysage oriental. Il est muni d'une anse qui rejoint un col annelé (deux infimes bosses et petit choc au col). *Pds. 148 g. Haut. 15 cm. 80/100 €*

331 PARTIE DE SERVICE A VERSER en argent, ITALIE, Piémont, Alexandrie XX^e siècle (800 millièmes) par I.M.A di GUERCI & C. repoinçonné au charançon, comprenant une cafetière, une théière et un pot à lait. De style Louis XV, il repose sur quatre pieds galbés à attaches feuillagées. Le corps balustre est uni et le couvercle est sommé d'une prise en forme de graine sur une terrasse de feuillages. *Pds. brut 1 348 g. Haut. cafetière 21 cm. 800/1 000 €*

332 LOT en argent comprenant une louche, SUISSE, Genève 2nde moitié du XIX^e siècle (800 millièmes) par RAMU, la spatule piriforme chiffrée « E.S. » (bosses), une cuiller Belgique entre 1831 et 1868 (800 millièmes) par un orfèvre marquant d'un « D », modèle uni-plat (bosses et pliures) et une cuiller saupoudreuse, poinçon Minerve 1^{er} Titre par Louis BRICOGNE, modèle à décor rocaille sur une face (tige à redresser). *Pds. 239 g. Long. louche 31,4 cm. 150/180 €*

333 ASSIETTE en argent, TURQUIE, époque fin XIX^e - début XX^e siècle, poinçon à la Tourgha, poinçon au cygne et striches. De forme circulaire, à bord godronné, elle est gravée en son centre d'un médaillon entouré de feuilles sur fond guilloché (une petite bosse). *Pds. 320 g. Diam. 20 cm. 200/300 €*

334 SUITE DE DIX CUILLERS à couscous en argent et argent doré, TURQUIE, époque début XX^e siècle également contrôlée par des striches. Le cuilleron piriforme à attache en fleuron est relié à une tige torsadée dont la spatule décorée de fleurs et de fruits se termine en rayons solaires. Présentée dans leur coffret d'origine orné d'un croissant turque. *Pds. 552 g. Long. 24,4 cm. 200/300 €*



BAGAGERIE ET MODE

335 BALMAIN Pierre, griffé bolduc n°52201 : MANTEAU en velours de soie, les manches bouffantes façon ballon trois-quart, doublure en superposition de tulle plissé. Vers 1955. *300/400 €*

336 BURBERRY : TRENCH COAT en gabardine de coton beige, à double boutonnage et ceinture, pattes de serrages aux poignets, doublure à carreaux Burberry Check. Taille 38 environ. *100/120 €*

337 BURBERRY : TRENCH COAT en gabardine de coton bleu marine, à double boutonnage et ceinture, pattes de serrages aux poignets, doublure à carreaux Burberry Check. Taille 38-40 environ. *80/100 €*

338 BURBERRY : VESTE matelassée en coton et polyester, la doublure à carreaux Burberry Check, boutonnage simple. *Larg. épaules 50 cm. 80/90 €*

339 CARTIER : CARRÉ en soie dans les tons rouge et doré à motifs de panthères, dans sa boîte d'origine. *Dim. 65 x 65 cm. 60/100 €*

340 CHANEL : BROCHE F17V en métal de couleur argenté sortie de cristaux, signée, dans son écrin d'origine. *Dim. 4 x 5 cm. 200/300 €*

341 CHANEL : SAC A MAIN porté épaule modèle TIMELESS, en cuir matelassé bleu, et intérieur en cuir bordeaux,

monogramme et sigle au revers de la pochette, anse noire et doré, dans sa poche d'origine. Numéro de série 0238809 (bel état général, quelques manques d'usage, avec carte d'authenticité). Vers 1980. *Dim. 22 x 17 x 3 cm. 1 500/1 800 €*

342 CHARLES JOURDAN : ENSEMBLE DE DEUX POCHETTES du soir en cuir d'agneau vert, (taches au cuir sur une pochette). Vers 1980. *Dim. 18 x 24 cm, 16 x 31 cm. On y joint un sac en cuir nubuck marron de la même maison. 80/120 €*

343 CHRISTIAN DIOR : POCHETTE du soir en toile marine monogrammée et gansée cuir, chaînette en laiton doré, dans sa boîte d'origine avec étiquette. Vers 1980. *Dim. 15 x 24 cm. 80/120 €*

344 CHRISTIAN DIOR : POCHETTE du soir en toile or monogrammée et gansée cuir, charnière et griffe en laiton doré. On y joint un portefeuille et un étui à lunettes de la même série, (état d'usage, fermoir de l'étui bloqué). Vers 1980. *Dim. 18 x 35,5 cm, 13 x 18 cm, 17,5 x 9,5 cm. 80/120 €*

345 CHRISTIAN DIOR : POCHETTE du soir en toile or monogrammée et gansée cuir, chaînette en laiton doré, (fermoir à refixer). Vers 1980. *Dim. 12 x 19 cm. 50/80 €*

346 HERMES : CARRÉ en twill de soie, modèle « Polo » par Chantal de CRISSEY (taches). *Dim. 90 x 90 cm. 150/200 €*



335



347 HERMES : CARRÉ en twill de soie « De passage à Tokyo... » par Nathalie VIALARS, dans sa boîte d'origine. *Dim. 90 x 90 cm.* **150/250 €**

348 HERMES : ENSEMBLE DE DEUX FOULARDS en soie, comprenant « Cols Verts » par Christiane VAUZELLES, « Astrologie » par François FACONNET, les relouffés en bel état, (tâches). *Dim. 90 x 90 cm, 90 x 90 cm.* **80/120 €**

349 HERMES : ENSEMBLE DE TROIS FOULARDS en soie, comprenant « À la fenêtre du chasseur » par Henri LINARES., « Pavement » par Maurice TRANCHANT, « Cheval Turc » par Christiane VAUZELLE, les relouffés en bel état, (tâches). *Dim. 80 x 80 cm, 90 x 90 cm, 90 x 90 cm.* **100/150 €**

350 HERMES : ENSEMBLE DE TROIS FOULARDS en soie, comprenant « Marine naïve 1880 Henry-F Smith sailor », par Philippe Dumas, « Ali-Baba » par Pierre PERON, « Jouvence », par Leila Menchari, les relouffés en bel état, (tâches). *Dim. 90 x 90 cm, 90 x 90 cm, 90 x 90 cm.* **100/150 €**

351 HERMES : ENSEMBLE DE TROIS FOULARDS en soie, comprenant « Jeu des omnibus et dames blanches » par GIANPAOLO Pagni, « Mors et Filets » par Françoise Héron, « Harnais de cérémonie » par Hugo

340



Grygka, les relouffés en bel état, (tâches). *Dim. 88 x 88 cm, 85 x 90 cm, 85 x 90 cm.* **100/150 €**

352 HERMES : ENSEMBLE DE TROIS FOULARDS en soie, comprenant « Sonneurs de trompe » par Françoise DE LA PERRIERE, « Navires d'Europe à voiles, mixtes et à vapeur » par VELOPPE et LEDUC, « Astrologie » par François FACONNET, les relouffés en bel état, (tâches). *Dim. 90 x 90 cm, 90 x 90 cm, 90 x 90 cm.* **100/150 €**

353 HUGO BOSS : MANTEAU en laine, alpage et mohair, de couleur chinés gris noir et blanc, le col cranté, muni d'une ceinture, à boutonnage simple et doublure noire. Taille 40. **80/100 €**

354 INÈS DE LA FRESSANGE : ENSEMBLE DE TAILLEURS de femme en coton à rayures bleues sur fond blanc, composé d'une veste à boutonnage simple et d'un pantalon. Taille 40-42. **60/100 €**

355 LA BELLE ET LA BÊTE - CANNES : MANTEAU en vison pleine peau à col cranté, fermeture par agrafes, doublure en soie brune. Taille 40 environ. **80/100 €**

356 LOUIS VUITTON : MALLE en bois et recouverte de vuitonitte noire, serrures et clous marqués (fond non d'origine, manques aux poignées, accidents). Début du XX^e siècle. *Haut. 33,5 cm. Larg. 88 cm. Prof. 45 cm.* **150/200 €**

357 MANTEAU en cuir et fourrure retournée d'agneau noir, à deux poches et col châle. Taille 38 - 40 environ. **30/50 €**

358 MANTEAU en doudoune brune avec éléments de fourrures aux manches et au col, doublure brune synthétique. ALLEMAGNE. Taille 38. **60/80 €**

359 MICHAELA FREY - PARIS : COLLIER à multiple rangs de perles artificielles, fermoir en métal doré serti de strass à décor de panthères mordant des anneaux. *Long. 81 cm.* **80/100 €**



360 MONT BLANC : STYLO modèle « Meisterstuck », N° 146 en laque noire et bagues dorées, la plume en or 18 cts. Long. 14,2 cm. **100/150 €**

361 MONT BLANC : STYLO modèle « Meisterstuck », N° 146, en laque noire et bagues dorées, la plume en or 18 cts (bel état, dans son écrin et sa boîte d'origine, accès réservoir coincé). Long. 14,2 cm. **80/120 €**

362 PEIGNOIR en mousseline de soie rebrodée de Phoenix en soie polychrome. Vers 1920. Ceinture rapportée. **100/200 €**

363 REVILLION : MANTEAU en fourrure de vison pleine peau à deux poches, boutonnage simple, la doublure en soie brune au motif de la marque, (doublure décousue au niveau du dos). Taille 40. **80/100 €**

364 RICHARD CARRIERE PARIS : CAPE 3/4 en drap de laine noir et col en fourrure noire, doublure en soie. Dim. dos : 80 cm. **30/50 €**

365 SAGA MINK : VESTE BLOUSON pour femme en fourrure de vison pleine peau à doublure en soie, boutonnage par agrafes, col châle. Larg. épaule 44 cm. Long. dos 76 cm. Long. manche 60 cm. **50/80 €**

366 SCHOTT N.Y.C : BLOUSON aviateur en cuir cordovan et doublure laine. Taille M. **60/80 €**

367 THIERRY MUGLER : MANTEAU de femme en alpaga et laine de couleur brune, à épaule oversize, le col châle cranté, manches longues ballon et boutonnage à pression. FRANCE, Paris. Taille 44. **100/120 €**

368 VESTE BLOUSON en fourrure de renard argenté griffé, fermeture par agrafes, la doublure en soie grise, (doublure décousu sur la partie basse). Long. 77 cm et Larg. épaules 54 cm. **50/80 €**

369 YVES SAINT LAURENT Haute couture griffée imprimé n°28300: ROBE DE COCKTAIL en velours de soie noir, réappliquée d'une rivière de fleurs en sequins polychromes formant des fleurs et tiges en partie en relief probablement travail de la Maison Lesage, et son dessous en soie, fermée sur le devant par des pressions et agrafes intérieurs, décolleté col v et manches longues. Vers 1980 ?.

Expert : Monsieur Thierry Grassat. **300/400 €**



370 YVES SAINT LAURENT - Rive gauche : ENSEMBLE comprenant un COSTUME croisé et son pantalon en coton crème, et une PAIRE DE CHAUSSURE noire vernie taille 8/1.2, costume à nettoyer, tâches, petits accros). Vers 1980. **30/50 €**

371 YVES SAINT LAURENT - Rive gauche : SMOKING en satin noir à col cranté, boutonnage simple, deux poches plaquées et une poche en biais passepoilée, avec son pantalon à galons de satin et son gilet, (bel état de conservation). Vers 1980. **30/50 €**





ART DE LA TABLE

372 SÈVRES : DOUBLE CONFITURIER sur plateau de forme moulée en porcelaine tendre polychrome et or, accompagnés de leurs couvercles, à décor de filets bleu et jetées de fleurs dont roses. Marque sous-couverte au revers avec lettre date pour 1784 et marque du peintre « Y » correspondant à Bouillat. *Haut. 9 cm. Larg. 24,5 cm. Experte :* Mme Aline JOSSERAND, membre de la CNE. **200/300 €**



372

373 MEISSEN - SAXE : SERVICE ÉGOÏSTE en porcelaine polychrome et or à décor de jetées de fleurs comprenant une verseuse couverte, un pot à lait et un sucrier. Époque XIX^e siècle. *Haut verseuse 12 cm. 80/100 €*

374 CLOUD Patrice pour SÈVRES : SERVICE A CAFÉ « Éclat », comprenant : 4 tasses et ses sous-tasses et une cafetière et sa base en porcelaine souligné de filets noirs. *Dim. tasse Haut. 8,2 cm. Dim. sous tasse Larg. 13,8 cm. Dim. cafetière Haut. 20 cm. 300/500 €*

375 ENSEMBLE d'éléments de service en porcelaine de Limoges pour HERMÈS au modèle « Toucans », comprenant trois dessous de plats, et un grand plat. *Diam. 31,5 cm. 150/200 €*

376 HERMÈS, Paris & LIMOGES, France : ASSIETTE octogonale en porcelaine émaillée, modèle « Marquetterie et Pierres d'Orient et d'Occident ». Marquée sous la base. *Diam. 19,5 cm. 30/50 €*

377 BOIN - PALAIS ROYAL : PARTIE DE SERVICE de 14 pièces en porcelaine blanc et or à décor de filets et rosaces comprenant : 12 assiettes (*Diam. 22 cm*) et 2 compotiers (*Diam. 23 cm, Haut. 12 cm*) (éclat sur une assiette, dorure en partie effacée, trois assiettes non marquées). Signé. Époque XIX^e siècle. **80/120 €**

378 LIMOGES : SERVICE en porcelaine crème et or à décor de frises stylisées comprenant : une soupière (*Diam. 26 cm*), une saucière (*Diam. 20 cm*), une théière (*Haut. 23 cm*), un pot à lait (*Haut. 14 cm*), un plat creux (*Diam. 29 cm*), 3 plats ovales (*Long. 37 et 24 cm*), 3 plats ronds (*Diam. entre 31 et 26 cm*), 24 grandes assiettes plates (*Diam. 24,5 cm*), 12 assiettes creuses (*Diam. 23,5 cm*), 12 assiettes (*Diam. 20,5 cm*), 12 petites assiettes (*Diam. 19,5 cm*), 12 tasses et sous-tasses (deux petits éclats sur deux assiettes, une tasse cassée et recollée). Signé. **150/250 €**

399



379 MASON'S : PARTIE DE SERVICE de 27 pièces en faïence à décor imprimé en grisaille de scènes représentant des paysages lacustres avec des pagodes, entouré sur le marly d'une riche frise de végétaux stylisés et croisillons, l'ensemble rehaussé sur couverte d'émail rouge et jaune, il comprend : 9 grandes assiettes (Diam. 26,5 cm), 6 assiettes creuses (Diam. 26,5 cm), 6 petites assiettes (Diam. 23,5 cm), 1 terrine et son couvercle (Diam. 26,5 cm et Haut. 17 cm), 1 couvercle sans sa terrine (Diam. 22,5 cm), 2 plats (Long. 37 cm et Larg. 30,5 cm) et 2 grands plats (Long. 43 cm, Larg. 35,5 cm et Long. 49 cm, Larg. 40 cm) (éclats et manques de l'émail rouge et jaune, une assiette fêlure de cuisson, éclats sur deux assiettes, petites égrainures sur un grand plat et la terrine). Signé. ANGLETERRE, époque première moitié du XIX^e siècle. **100/200 €**

380 PILLIVUYT & CIE à PARIS : SERVICE DE TABLE de 47 pièces en porcelaine polychrome et or à décor de filets, de chiffres et noisettes en relief comprenant : 38 assiettes (Diam. 21 cm), 4 serviteurs (Diam. 23 cm, Haut. 5 cm), 2 compotiers (Diam. 22,5 cm, Haut. 9 cm), 2 saucières (Long. 24 cm, Haut. 15 cm) et une grande coupe (Diam. 24 cm, Haut. 12 cm) (éclat sur une assiette, une assiette non marquée, polychromie et dorure en partie effacée). Signé. Époque fin XIX^e - début XX^e siècle. **100/150 €**

381 SELLE Ferdinand (1862-1915) pour WEIMAR - P.B.M : Partie de SERVICE « Agnès » de 1902 en porcelaine blanche à décor géométrique bleu. Il comprend une soupière, deux légumiers, 26 assiettes plates, 12 assiettes creuses, 19 assiettes à dessert, 6 plats à service ovales, 4 grands plats à service ronds, 3 plats de service creux, 6 ravers, 5 coquetiers, 1 pot à lait,

391



2 dessous-de-plat, 2 présentoirs à gâteaux, 1 beurrier, (petites usures et accidents). ALLEMAGNE, Époque Art Nouveau. **100/150 € Verrerie**

382 BACCARAT : CENTRE DE TABLE composé de deux parties en cristal moulé à décor de pointes de diamants et bordures dentelées, reposant sur une monture en bronze doré aux formes mouvementées, marque en relief dans la coupe (usures bronze, deux petits éclats coupe inférieure). Époque Art Nouveau. Haut. 42 cm. Diam. grande coupe 25 cm. **150/250 €**

383 BACCARAT : GRAND VASE modèle « Célimène M » en cristal taille diamant, signé, cachet annoté « ART DU VERRE PA-LAIS DU LOUVRE 1951 ». Modèle créé par Georges Chevalier dans les années 50 (un infime éclat talon). Haut. 37 cm. **800/1 000 €**

384 BACCARAT : PAIRE de bougeoirs photophores en cristal aux globes à décor gravé de rinceaux, reposant sur un piétement de forme godronné, signé. Haut. 41 cm. **200/300 €**

385 BACCARAT : PARTIE DE SERVICE en cristal modèle « Jonzac » comprenant 12 verres à vin et 7 verres à eau, signés (un petit éclat sur deux verres). Haut. 13 et 14 cm. **250/300 €**

386 BACCARAT : PARTIE DE SERVICE en cristal modèle « Talleyrand » comprenant de 6 verres à champagne, 6 verres à vin et 6 verres à apéritif, signés (petits éclats et certains verres retallés). Haut. entre 8 et 11 cm. **150/180 €**

387 CHARDER (SCHNEIDER) : VASE balustre en verre double couche gravé à l'acide à décor de scarabées et de motifs nids d'abeilles rouge moucheté, sur

390



fond jaune ambré. Vers 1920. Haut. 43 cm. **400/600 €**

388 CRISTALLERIE DE LORRAINE : SERVICE en cristal soufflé et taillé main comprenant 12 verres à vin, 12 verres à eau, 12 flutes à champagne et une carafe, signés. Présentés dans leur coffret d'origine. Hauteur carafe : 42 cm. **80/120 €**

389 DAMON & DELENTE : SERVICE tête à tête en verre à décor de frises végétales dorées comprenant : une carafe, un verseur, deux verres, un pot couvert et un plateau. Époque fin du XIX^e siècle. Larg. plateau 25 cm. Haut. carafe 20 cm. **60/100 €**

390 DEUX BOUTEILLES de forme rectangulaire à petit col en verre soufflé à décor gravé de fleurs. Époque XVIII^e siècle. Haut. 13 cm. **60/100 €**

391 DEUX BOUTEILLES de forme rectangulaire à petit col en verre soufflé à décor gravé de fleurs. Époque XVIII^e siècle. Haut. 21 cm. **60/100 €**

392 ENSEMBLE de cinq verres à pied à décor gravé d'hirondelles et de motifs végétaux. Époque XIX^e siècle. Haut. env. 14 cm. **50/80 €**

393 ENSEMBLE de cinq verres sur pied à décor gravé de motifs floraux ou végétaux dont deux marqués « Amitié ». Époque XIX^e siècle. Haut. entre 12 et 15 cm. **50/80 €**

394 ENSEMBLE de quatre verres gobelets à décor gravé de motifs végétaux, l'un marqué « Jeanne 1913 », le second orné des monuments de l'exposition universelle de 1889 et marqué « Marié Baudriller », le troisième marqué « Souvenir de Lourdes ». Époque fin XIX^e - début XX^e siècle. Haut. env. 9 cm. On y joint un huilier et vinaigrier en verre. **50/80 €**

395 ENSEMBLE de quatre verres soufflés à décor gravé ou émaillé, l'un dans son écrin monogrammé « F », le second à col évasé marqué « Vive la liberté », le troisième marqué « Marie-Françoise Adélayde Lefevre née en 1787 », le dernier à décor de vignes. Époque fin XVIII^e - début XIX^e siècle. *Haut. entre 8 et 9,5 cm. 100/150 €*

396 ENSEMBLE de six verres sur pied à décor de cannelures et de motifs floraux gravés. Époque XIX^e siècle. *Haut. entre 14 et 17 cm. 50/80 €*

397 ENSEMBLE de six verres sur pied et un gobelet à décor gravé, émaillé et or de motifs floraux ou rocaille, l'un marqué « Souvenir de communion ». Époque fin XIX^e - début XX^e siècle. *Haut. entre 11 et 15,5 cm. 50/80 €*

398 LALIQUE René (1860-1945) : QUATRE SUJETS ANIMALIERS en cristal, signé. Larg. entre 5 et 7 cm. Un y joint un NAUTILE en cristal de BACCARAT signé. *Larg. 6 cm. Présentés dans leur coffret d'origine. 150/200 €*

399 PORTE HUILIER en verre soufflé, la panière et les verseurs de forme godronnée (un éclat et manque au bec, une fêlure). Époque XVIII^e siècle. *Haut. 21 cm. Larg. 17 cm. 60/100 €*

400 SAINT-LOUIS : ENSEMBLE de six verres modèle « Roemer » en cristal doublé et taillé de couleur bleu français, jaune, orange, vert, rose et améthyste (usures couleurs). Marques sous la base. *Haut. 18,5 cm. 100/150 €*

401 SAINT-LOUIS : PARTIE DE SERVICE du modèle « Tarn » en cristal comprenant 6 verres à eau et 6 verres à champagne. Marques sous la base. *Haut. 16 cm. et 19 cm. 80/100 €*

402 SAINT-LOUIS : PARTIE DE SERVICE en cristal comprenant : une carafe, un pichet, 10 verres à liqueur, 10 verres à champagnes, 9 verres à vin, signé. *Haut. entre 29 et 12 cm. 150/200 €*



403 SAINT-LOUIS d'après : SUITE de neuf verres modèle « Tarn » en cristal de couleurs doublés et gravés à décor de pointes de diamants (manque 1 verre dans la suite). *Haut. 19,6 cm. 150/250 €*

404 SARPANEVA Timo (1926-2006) dans le goût de : ÉLÉMENTS DE TABLE en verre comprenant : deux bougeoirs, 9 verres à eau, 7 verres à champagnes (un éclat sur un verre). *Haut. entre 19,5 et 25,5 cm. 150/200 €*

405 VAL SAINT LAMBERT : ENSEMBLE DE SIX VERRES modèle « Roemer » en cristal doublé et taillé de couleur bleu français, jaune, orange, vert, rose et améthyste. *Haut. 18 cm. 120/180 €*

406 VILLEROY & BOCH SAAR : ENSEMBLE de quatre verres et d'une carafe en cristal de bohème, à décor de femmes noires en pagnes et palmiers, on y joint un verre supplémentaire d'une série différente d'un homme au saxophone, signé, dans son carton d'origine. ALLEMAGNE, vers 1920-1930. *Haut. carafe : 23 cm. Haut. verre : 14,5 cm. 50/80 €*

VINS ET SPIRITUEUX

407 1 IMPÉRIALE de Pavillon Rouge du Château Margaux 2005 (6L), CBO scellée avec bande de garantie. **800/1 000 €**

408 6 BOUTEILLES de Bonnes Mares GC Daniel Moine-Hudelot, 2004. **600/700 €**

409 5 BOUTEILLES de Chambolle-Musigny 1^{er} cru Les Charmes Daniel Moine-Hudelot, 2000. **500/600 €**

410 1 BOUTEILLE de Romanée St-Vivant 1977, Charles Noellat, niveau 2 cm, étiquette SeA. **400/500 €**

411 1 BOUTEILLE de Château Lafite-Rothschild 1983, niveau BE, étiquette LS. **200/250 €**

412 1 BOUTEILLE de Château Mouton Rothschild 1975, 1^{er} GCC, Pauillac, niveau HE, étiquette TA. **180/200 €**

413 1 BOUTEILLE de Château Pichon Comtesse 1990, niveau TLB, étiquette TLS. **100/120 €**

414 1 BOUTEILLE de Château Ausone 1974, 1^{er} SEGCC, niveau LB, étiquette LS. **80/100 €**

415 1 BOUTEILLE de Château Léoville Las Cases 1975, Saint-Julien, niveau LB, étiquette TA. **80/100 €**

416 1 BOUTEILLE de Corton GC « Les Bressandes » 2009, Domaine Comte Senard, niveau P, étiquette P. **80/100 €**

417 1 BOUTEILLE de Château Ausone 1974, 1^{er} SEGCC, niveau LB, étiquette SeA. **80/100 €**

418 1 BOUTEILLE de Vosne-Romanée 1984, Moillard, niveau 2,5 cm, étiquette LA. **70/80 €**

419 1 BOUTEILLE de Château Lynch-Bages 2004, Pauillac, niveau P, étiquette P. **60/80 €**

420 3 BOUTEILLES du Domaine des Baumard Quarts de Chaume 2001, niveaux P, étiquettes P. **60/80 €**

421 1 BOUTEILLE de Château Beau-Séjour Bécot 1982, Saint-Emilion 1^{er} GCC, niveau BG, étiquette TA. **60/80 €**

422 1 BOUTEILLE de Corton GC « Les Paulands » 2005, Domaine Comte Senard, niveau P, étiquette P. **70/80 €**

423 1 BOUTEILLE de Château Brane-Cantenac 1983, Margaux, niveau BG, étiquette AeD. **40/60 €**

424 1 BOUTEILLE de Château Carbonnieux 1998, Pessac Léognan, niveau BG. **40/60 €**

425 1 BOUTEILLE de Château La Gaffelière 1978 1^{er} GCC, niveau BG, étiquette AeM. **50/60 €**

426 1 BOUTEILLE de Château Larri-vet-Haut-Brion 1975, Graves, niveau TLB, étiquette TA. **40/50 €**

CONDITIONS GÉNÉRALES DE LA VENTE

Le Commissaire-priseur procède à la vente aux enchères publiques et à l'expertise des meubles et objets anciens. Il est à votre disposition pour dresser toutes expertises mobilières en vue de partages, assurances, après décès, séparation de corps et biens, redressements et liquidations judiciaires, et notamment : tableaux, bijoux, collections, livres, argenterie, armes anciennes, céramiques, mobiliers anciens et de style en général, de tous biens meubles, matériels et marchandises. Dans le cadre des assurances, il peut, avant le contrat, donner l'estimation des biens à garantir et, en cas de sinistre, défendre les intérêts de l'assuré. Connaissant le marché, il peut également conseiller les acheteurs.

ESTIMATIONS

Dans le catalogue, le prix de vente estimé figure à la suite de chaque lot. Il ne s'agit que d'une indication, le prix d'adjudication pouvant varier.

CONDITIONS DE VENTE

L'adjudicataire sera le plus offrant et dernier enchérisseur, et aura pour obligation de remettre son nom et adresse.

Le Commissaire-priseur habilité a la faculté discrétionnaire de refuser toute enchère, d'organiser les enchères de la façon qu'il juge convenable, de retirer tout lot de la vente, de réunir ou de séparer un ou plusieurs lots et, en cas d'erreur ou de contestation pendant ou après la vente, de désigner l'adjudicataire, de poursuivre les enchères, d'annuler la vente ou de remettre en vente tout lot en cas de contestation.

En cas de contestation au moment des adjudications, c'est-à-dire s'il est établi que deux ou plusieurs enchérisseurs ont simultanément porté une enchère équivalente, soit à haute voix, soit par signe, et réclament en même temps cet objet après le prononcé du mot « adjugé », le dit objet sera immédiatement remis en adjudication au prix proposé par les enchérisseurs et tout le public présent sera admis à enchérir à nouveau. Les éventuelles modifications aux conditions de vente ou aux descriptions du catalogue seront annoncées verbalement pendant la vente et notées sur le procès-verbal.

Aucun lot ne sera remis aux acquéreurs avant acquittement de l'intégralité des sommes dues.

En cas de paiement par chèque ou par virement, la livraison des objets, pourra être différée jusqu'à l'encaissement.

La vente des biens proposés n'emporte en aucun cas la cession des droits de propriété intellectuelle sur ceux-ci, tels que notamment les droits de reproduction ou de représentation.

Les frais de dépôt sont, en ce cas, à la charge de l'adjudicataire. Il devra acquitter, en sus du montant de l'enchère, par lot, les frais et taxes suivants :

FRAIS DE VENTE

En sus du prix de l'adjudication, l'adjudicataire devra s'acquitter par lot les frais suivants : 25 % TTC pour le volontaire et 6 % TTC sur les monnaies en or.

PAIEMENT

- 1 - La vente sera conduite en Euros. Le règlement des objets, ainsi que celui des taxes s'y appliquant, sera effectué dans la même monnaie.
- 2 - Le paiement doit être effectué immédiatement après la vente.
- 3 - L'adjudicataire pourra s'acquitter par les moyens suivants :
 - par carte bancaire en salle : VISA, UNION PAY et MASTERCARD
 - par chèque bancaire certifié en euros avec présentation obligatoire d'une pièce d'identité en cours de validité.
 - par virement bancaire en euros

ADJUG'ART BREST
CREDIT AGRICOLE FINISTERE
7 route du loch - 29555 QUIMPER CEDEX 9
Code Banque : 12906 Code guichet : 00012
N° compte : 00254303735 Clé RIB : 57
ETRANGER : FR76 1290 6000 1200 2543 0373 557
BANK IDENTIFICATION CODE (SWIFT) :
AGRI FR PP 829

4 - Les chèques tirés sur une banque étrangère ne seront autorisés qu'après l'accord préalable de l'Étude, pour cela, il est conseillé aux acheteurs d'obtenir, avant la vente, une lettre accréditive de leur banque pour une valeur avoisinant leur intention d'achat, qu'ils transmettront à l'Étude.

5 - En espèces :

- jusqu'à 1 000 € frais et taxes compris lorsque le débiteur a son domicile fiscal en France ou agit pour les besoins d'une activité professionnelle.
- jusqu'à 15 000 € frais et taxes compris lorsque le débiteur justifie qu'il n'a pas son domicile fiscal en France et n'agit pas pour les besoins d'une activité professionnelle.

ORDRES D'ACHAT

Un enchérisseur ne pouvant assister à la vente devra remplir, le formulaire d'ordre d'achat inclus dans ce catalogue ou sur internet ou en enchères en direct « live » sur les différents sites indiqués en page d'accueil. L'Étude agira pour le compte de l'enchérisseur, selon les instructions contenues dans le formulaire d'ordre d'achat, et au mieux des intérêts de ce dernier.

Les ordres d'achat écrits ou les enchères par téléphone sont une facilité pour les clients. Ni Adjug'Art Brest, ni Adjug'Art Quimper, ni leurs employés ne pourront être tenus pour responsables en cas d'erreurs éventuelles ou omissions dans leur exécution comme en cas de non-exécution de ceux-ci.

Lorsque deux ordres d'achat sont identiques, la priorité revient au premier ordre reçu.

Il ne sera accepté aucune enchère téléphonique pour les lots dont l'estimation est inférieure à 300 €.

Les ordres donnés par téléphone sont acceptés s'ils sont confirmés avant 18h la veille de la vente par lettre, mail ou fax ou Tel. : 02 98 46 21 50

PRÉEMPTION

Dans certains cas, l'État français peut exercer un droit de préemption sur les œuvres d'art ou les documents privés mis en vente publique. L'État se substitue alors au dernier enchérisseur. En pareil cas, le représentant de l'État fera la déclaration de préemption à l'Étude après le prononcé de l'adjudication de l'œuvre mise en vente et il en sera fait mention au procès-verbal de vente. La décision de préemption devra ensuite être confirmée dans un délai de quinze jours. L'Étude n'assume aucune responsabilité du fait des décisions administratives de préemption pouvant être prises.

AVIS IMPORTANT AUX ACHETEURS, STOCKAGE ET ENLÈVEMENT DES ACHATS

Adjug'Art Brest conseille aux acheteurs d'examiner avant la vente, avec soin, l'état des œuvres les intéressant. Pour leur faciliter la tâche, ils mettent à leur disposition des rapports sur l'état des lots. Les indications non seulement dans les rapports mais aussi dans les catalogues sont l'expression d'une simple opinion.

À cet effet, l'absence, dans le catalogue ou le rapport d'état des mentions « restaurations, accidents... » n'implique nullement qu'un objet, meuble ou tableau soit exempt de tout défaut ou restauration. De même, une mention particulière n'implique pas qu'un bien soit exempt de tout autre défaut. En aucun cas elle ne saurait remplacer totalement un examen personnel de l'acquéreur éventuel. En conséquence, aucune réclamation ne sera recevable dès l'adjudication prononcée.

1 - Les lots adjugés qui n'auront pas été retirés par leurs acquéreurs seront gardés à titre gracieux durant quatorze jours. Passé ce délai des frais de stockage, d'assurance et de logistique seront supportés par les acquéreurs au tarif de 5 € HT par jour calendaire et par lot. Peuvent s'ajouter des frais de magasinage et de transport.

2 - Expédition

Pour les expéditions de petits colis, nous travaillons avec :

- M.B.E. BREST - mbe3455@mbefrance.fr
Tél. 02 30 90 91 33
- ou THE PAKENGERS : hello@thepackers.com
Tél. 01 76 44 00 90

Pour les meubles et objets volumineux :

- DP Transports pour Paris - Tél. : 06 61 68 78 65.
- Transports WEST DEM - 3, rue Eric Tabarly
29670 HENVIC - Tél. : 02 98 88 07 25 - 06 14 31 84 08
farid.bouaboura@westdem.bzh
- Transports GUISEL, rue de Dinan - 35120 Dol de Bretagne, Tél. : 02 99 48 47 47 et guisnel.contact@guisnel.fr

3 - Assurance. Dès l'adjudication prononcée, les objets adjugés sont placés sous l'entière responsabilité de l'acheteur. Il lui appartiendra de faire assurer les lots dès l'adjudication. Les biens non retirés seront entreposés aux frais, risques et périls de l'acheteur, Adjug'Art ne sera tenue d'aucune garantie concernant ces dépôts.

Adjug'Art Brest et Adjug'Art Quimper assurent le bien qui est stocké chez eux jusqu'à l'adjudication, l'acquéreur doit assurer le lot dès qu'il en est déclaré adjudicataire.

4 - Enchères en ligne :

Si vous souhaitez enchérir en ligne pendant la vente, veuillez vous inscrire sur les différents sites cités en page d'accueil. Adjug'Art se réserve le droit de demander, le cas échéant, un complément d'information avant votre inscription définitive pour enchérir en ligne. Toute enchère en ligne sera considérée comme un engagement irrévocable d'achat. Les frais de vente sont parfois majorés selon les sites.

L'O.V.V. Adjug'Art peut garantir l'efficacité de ce mode d'enchères et ne peut être tenue pour responsable d'un problème de connexion au service, pour quelque raison que ce soit.

INCIDENTS DE PAIEMENT FICHIER DES RESTRICTIONS D'ACCÈS DES VENTES AUX ENCHÈRES (TEMIS)

Tout bordereau d'adjudication demeuré impayé après d'Adjug'Art Brest et Adjug'Art Quimper ou ayant fait l'objet d'un retard de paiement est susceptible d'inscription au Fichier des restrictions d'accès aux ventes aux enchères (« Fichier TEMIS ») mis en œuvre par la société Commissaires-Priseurs Multimédia (CPM), société anonyme à directoire, ayant son siège social sis à (75009) Paris, 37 rue de Châteaudun, immatriculée au registre du commerce et des sociétés de Paris sous le numéro 437 868 425.

Le Fichier TEMIS peut être consulté par toutes les structures de vente aux enchères opérant en France abonnées à ce service. La liste des abonnés au Service TEMIS est consultable sur le site www.interenchères.com, menu « Acheter aux enchères », rubrique « Les commissaires-priseurs ».

L'inscription au Fichier TEMIS pourra avoir pour conséquence de limiter la capacité d'enchérir de l'enchérisseur auprès des Professionnels Abonnés au service TEMIS. Elle entraîne par ailleurs la suspension temporaire de l'accès au service « Live » de la plateforme www.interenchères.com gérée par CPM, conformément aux conditions générales d'utilisation de cette plateforme.

Dans le cas où un enchérisseur est inscrit au Fichier TEMIS, Adjug'Art Brest ou Adjug'Art Quimper pourra conditionner l'accès aux ventes aux enchères qu'elle organise à l'utilisation de moyens de paiement ou garanties spécifiques ou refuser temporairement la participation de l'Enchérisseur aux ventes aux enchères pour lesquelles ces garanties ne peuvent être mises en œuvre.

Les enchérisseurs souhaitant savoir s'ils font l'objet d'une inscription au Fichier TEMIS, contester leur inscription ou exercer les droits d'accès, de rectification, d'effacement, de limitation, d'opposition dont ils disposent en application de la législation applicable en matière de protection des données personnelles, peuvent adresser leurs demandes par écrit en justifiant de leur identité par la production d'une copie d'une pièce d'identité :

Pour les inscriptions réalisées par Adjug'Art : par écrit auprès de Adjug'Art Brest, 13, rue Traverse, 29212 Brest Cedex 1. Pour Adjug'Art Quimper : 105, avenue de Kerrien - 29 000 Quimper.

Pour les inscriptions réalisées par d'autres Professionnels Abonnés : par écrit auprès de Commissaires-Priseurs Multimédia 37 rue de Châteaudun, 75009 Paris ou par e-mail contact@temis.auction.

L'Enchérisseur dispose également du droit de saisir la Commission nationale de l'informatique et des libertés (CNIL) 3 Place de Fontenoy - TSA 80715 - 75334 PARIS CEDEX 07, www.cnil.fr d'une réclamation concernant son inscription au Fichier TEMIS.

Pour en savoir plus sur le Fichier TEMIS, l'enchérisseur est invité à consulter nos conditions générales de ventes.

Les notifications importantes relatives aux suites de l'adjudication seront adressées à l'adresse e-mail et/ou à l'adresse postale déclarée par l'enchérisseur auprès de la structure lors de l'adjudication. L'enchérisseur doit informer Adjug'Art ou L'Hôtel des Ventes de Quimper de tout changement concernant ses coordonnées de contact.



Ordre d'achat*

Frais de vente 25 % TTC / 6% sur les monnaies en or

Belle vente artistique

Mardi 9 décembre 2025

à 14^H à Brest

Prénom : Nom :

Adresse :

..... Code Postal : Ville :

Tel. : E-Mail :

NUMÉRO DU LOT	DÉSIGNATION	LIMITE À ENCHÈRE (EN)

*NB : Pour les ordres d'achat adressés, joindre un Relevé d'Identité Bancaire et une pièce d'identité. Ne pourront être pris en compte que les ordres d'achat reçus avant 18^h la veille de la vente. Les ordres d'achat par téléphone ne sont pris qu'à partir de 300 €.

DATE : SIGNATURE :



Adjug'Art

BREST - QUIMPER - VANNES

Maîtres Yves COSQUÉRIC
et Tiphaine Le GRIGNOU
13, rue Traverse 29200 Brest
Tél. 02 98 46 21 50
www.adjugart.fr
contact@adjugart.fr
Agt : 2002.219